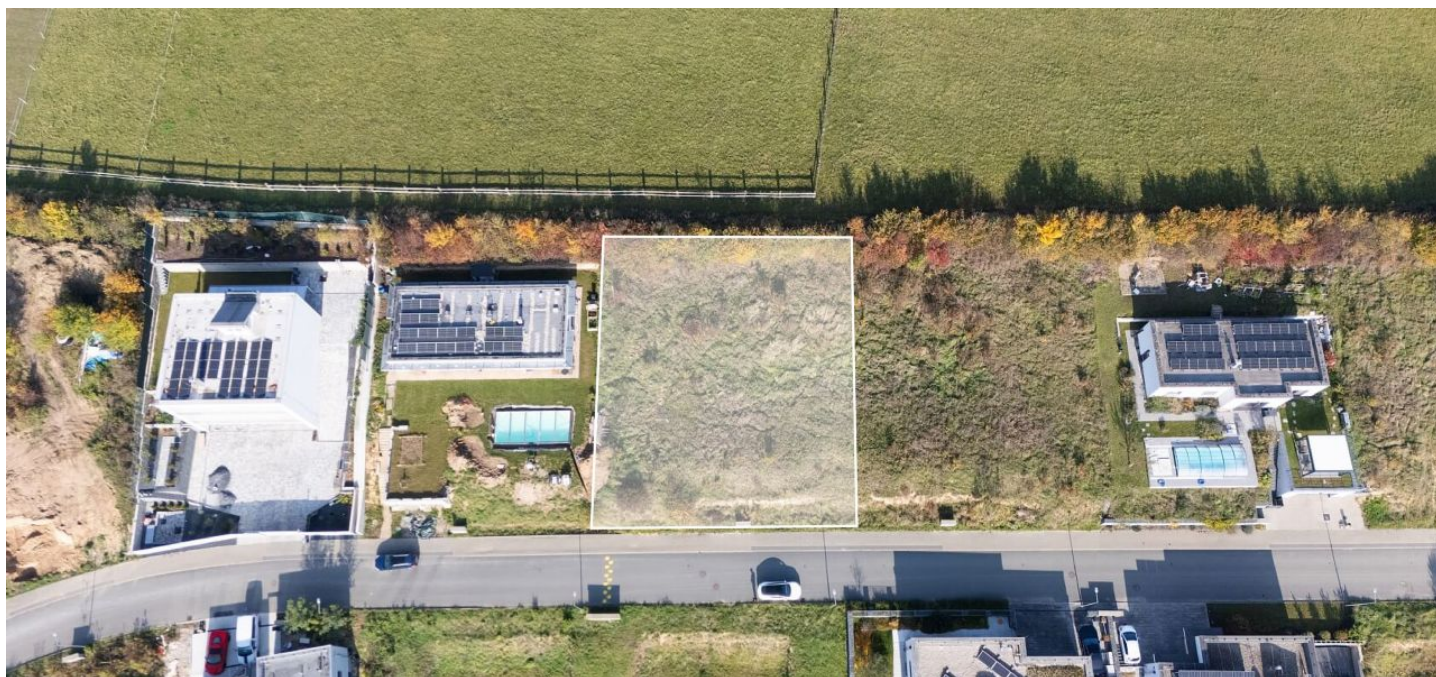




## Pozemek

938 m<sup>2</sup>, Praha-východ, Podolanka, Za Kovárnou

7 785 400 Kč | 309 374 €





## Pozemek

7 785 400 Kč | 309 374 €

938 m<sup>2</sup>, Praha-východ, Podolanka, Za Kovárnou

Cena za m <sup>2</sup>	8 300 Kč
Celková plocha	938 m <sup>2</sup>
Typ pozemku	Bydlení
Referenční číslo	106488

**Mírně svažité stavební pozemek orientovaný na jihovýchod se nachází ve slepé ulici na okraji malé středočeské obce Podolanka – Cvrčovice s výhledem na zalesněný biokoridor Vinořského potoka (který dle zákona nemůže být zastavěn). Poloha mezi městskou částí Praha – Vinoř a historickým městem Brandýs n. Labem - Stará Boleslav jej předurčuje ke klidnému životu blízko přírody, avšak v rychlém dosahu služeb.**

V územním plánu je parcela o výměře 938 m<sup>2</sup> zahrnuta v ploše pro bydlení (BC = bydlení čisté) se zastavěností 30 %. **Kompletní inženýrské sítě (kanalizace, voda, elektřina, plyn, optický kabel) jsou přivedeny ke hranici pozemku.**

Při výstavbě je nutno respektovat **architektonickou koncepci**, především: plochá střecha, oplocení přední strany pozemku z gabionových sítí, zeleň.

Klidná obec Podolanka v okrese Praha-východ využívá blízkosti jak hlavního města - 4 minuty jízdy do Vinoře s **kompletní občanskou vybaveností** a 30 minut do centra - tak 6 km vzdáleného **historického města Brandýs n. Labem – Stará Boleslav**. Oblast představuje ideální místo pro cyklisty a turisty, jsou zde početné cyklostezky, zřícenina hradu Jenštejn, naučná stezka Jenštejn-Vinoř, zámek Vinoř či zámek Ctěnice. Aktivní sportovci ocení **golfová hřiště** ve Vinoři a ve Staré Boleslavi nebo **plavecký bazén** v Brandýsu nad Labem.

Celková výměra 938 m<sup>2</sup>.

