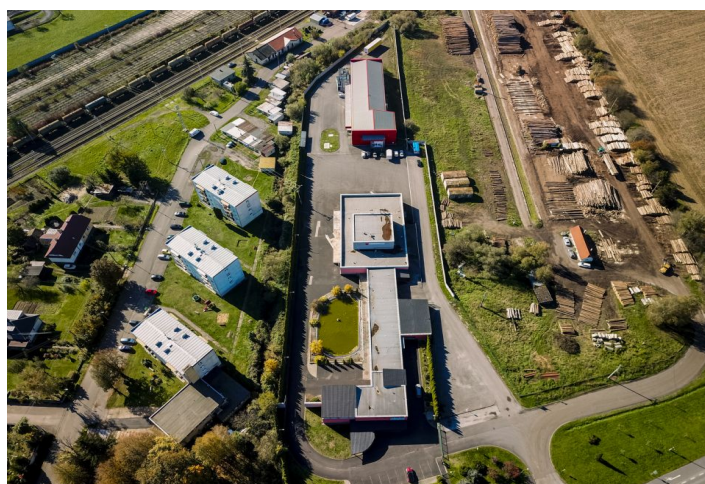




# Průmyslový areál

13 061 m<sup>2</sup>, Víglaš

Cena na vyžádání







Celková plocha	13 061 m <sup>2</sup>
Čistá výška stropu	—
Nosnost podlah	—
Modul sloupů	—
Konstrukce	—
PENB	B
Referenční číslo	106474

**Průmyslový areál na prodej sestávající ze tří částí se nachází ve Víglaši v Banskobystrickém kraji a stojí na pozemku o výměře 13 061 m<sup>2</sup>. Objekt byl zrekonstruován v r. 2011, je zateplený a připraven k okamžitému provozování.**

Výrobně-provozní areál byl kolaudován v roce 2005 a rekonstruován v 2011. Celková podlahová plocha je **2 894 m<sup>2</sup>**. Budova je rozdělena do tří částí se samostatnými vstupy.

#### Přední část:

Obchodní prostory v přízemí (130 m<sup>2</sup>)

Služební 4pokoje byt na patře (450 m<sup>2</sup>, kuchyň, koupelna, WC, podlahové topení)

#### Střední část:

Administrativní prostory (150 m<sup>2</sup>), hala (152 m<sup>2</sup>)

#### Zadní část:

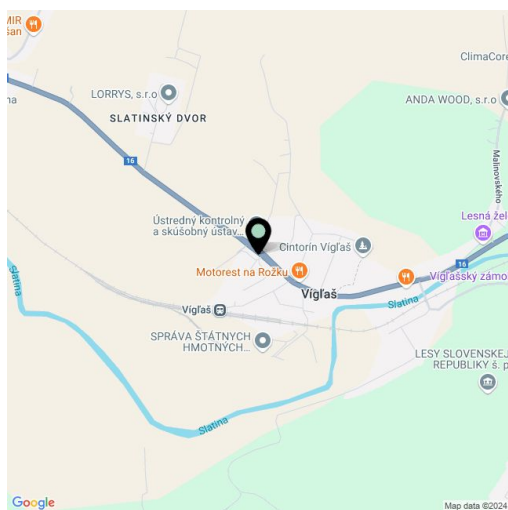
Výrobní prostory se zázemím (800 m<sup>2</sup>), kotelna (3 x plynový kotel Buderus). Výrobní prostory mají stěny obložené obklady, několik nakládacích ramp, chladicí zařízení, **vzduchotechniku** a ventilaci. Prostory jsou vhodné pro výrobu a skladování potravin. Výška stropů 2,4 m. Možnost přístavby, nástavby či zvýšení stropu.

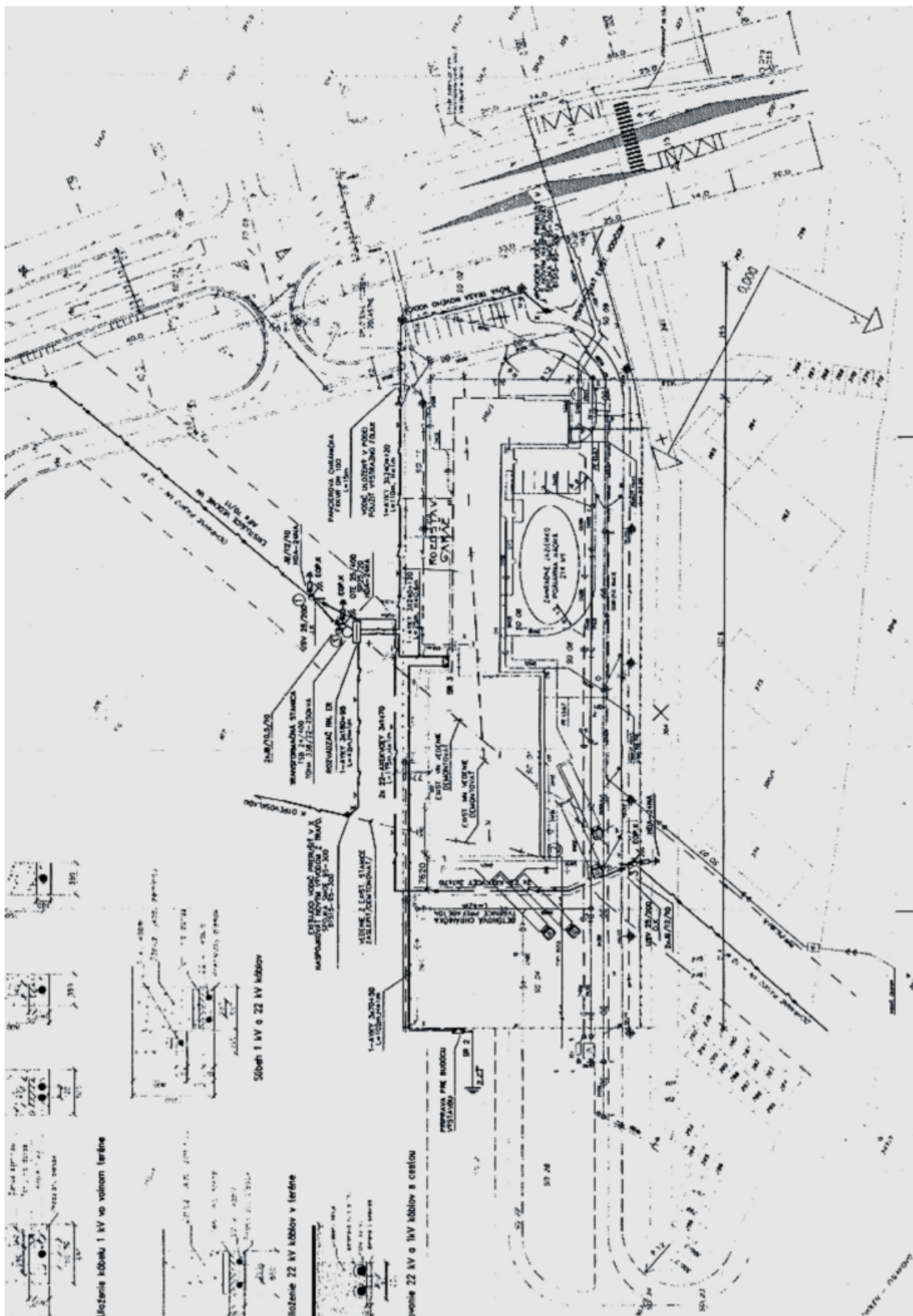
Celý areál je ohraničen **betonovým plotem** a disponuje automatickou posuvnou bránou. **Bezpečnostní kamery, alarm, bezpečnostní služba.** Každá budova má vlastní připojení na inženýrské sítě (plynovod, kanalizace, veřejný vodovod + vlastní studna, elektrika – vlastní trafostanice). Dveře a okna jsou plastová s izolačním dvojsklem. V areálu je **umělé jezírko s fontánou**.

**Venkovní parkování** má kapacitu **25 aut**.

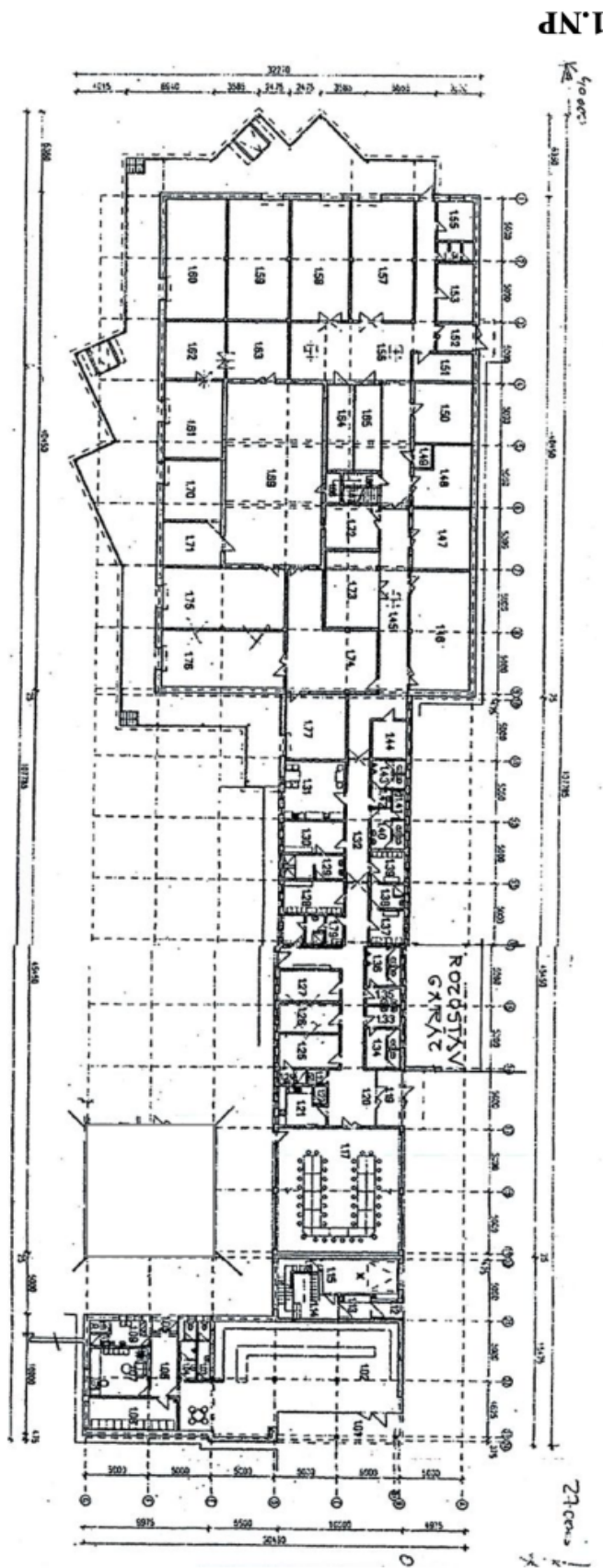
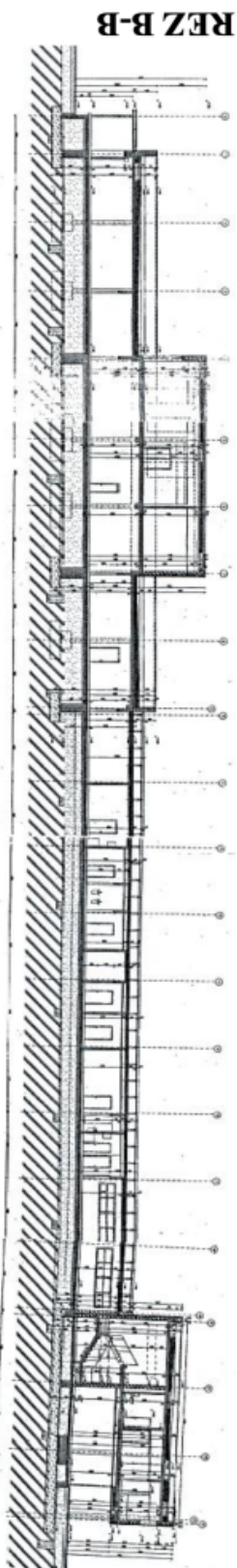
Areál se nachází necelý kilometr od centra obce Víglaš, která leží na trase **Zvolen-Detva-Košice**, cca 15 km od okresního města Zvolen a 10 km od města Detva. Přístup k nemovitosti je po zpevněné komunikaci. Kompletní občanská vybavenost na dosah.

Pozemek 13 061 m<sup>2</sup>.





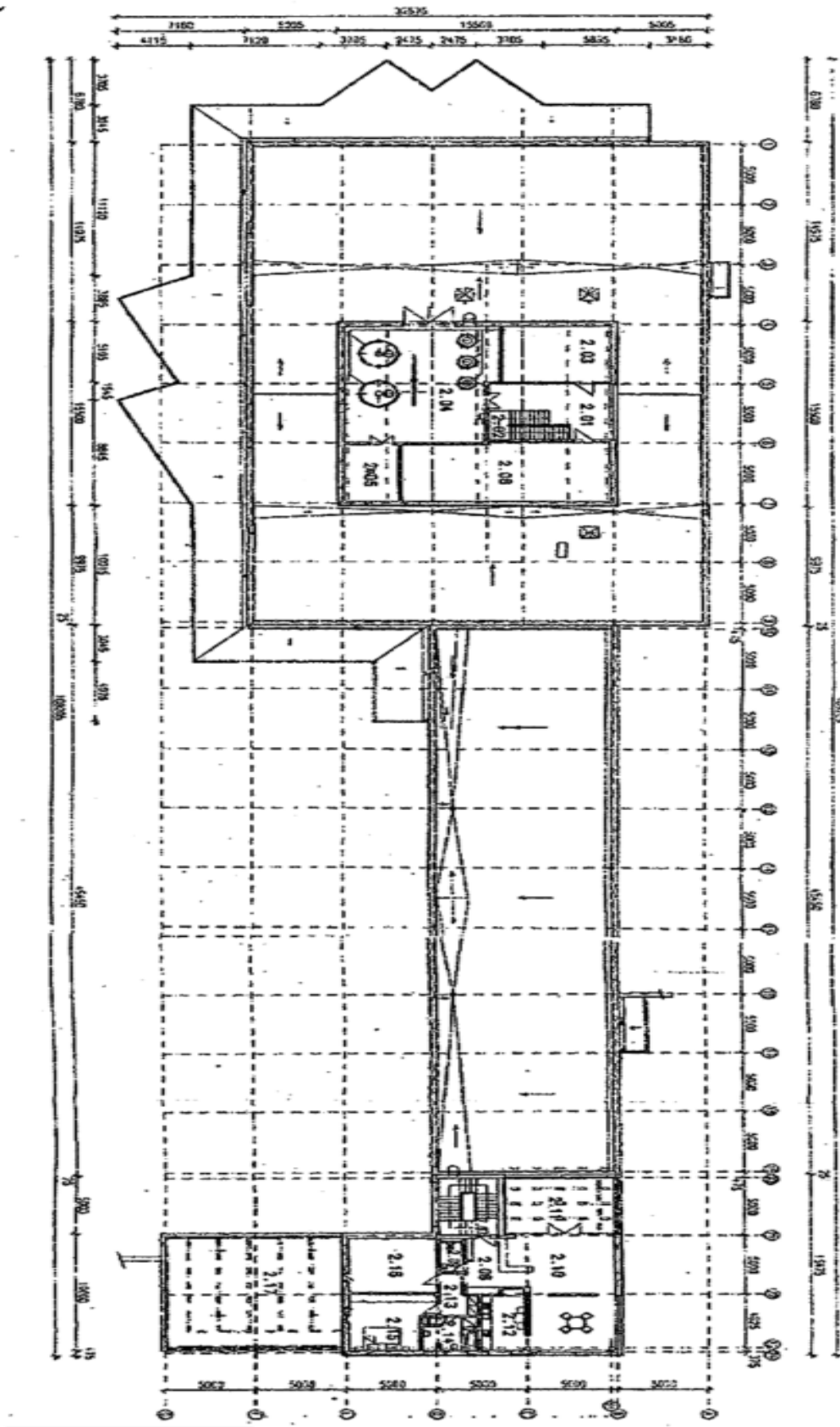
SITUÁCIA

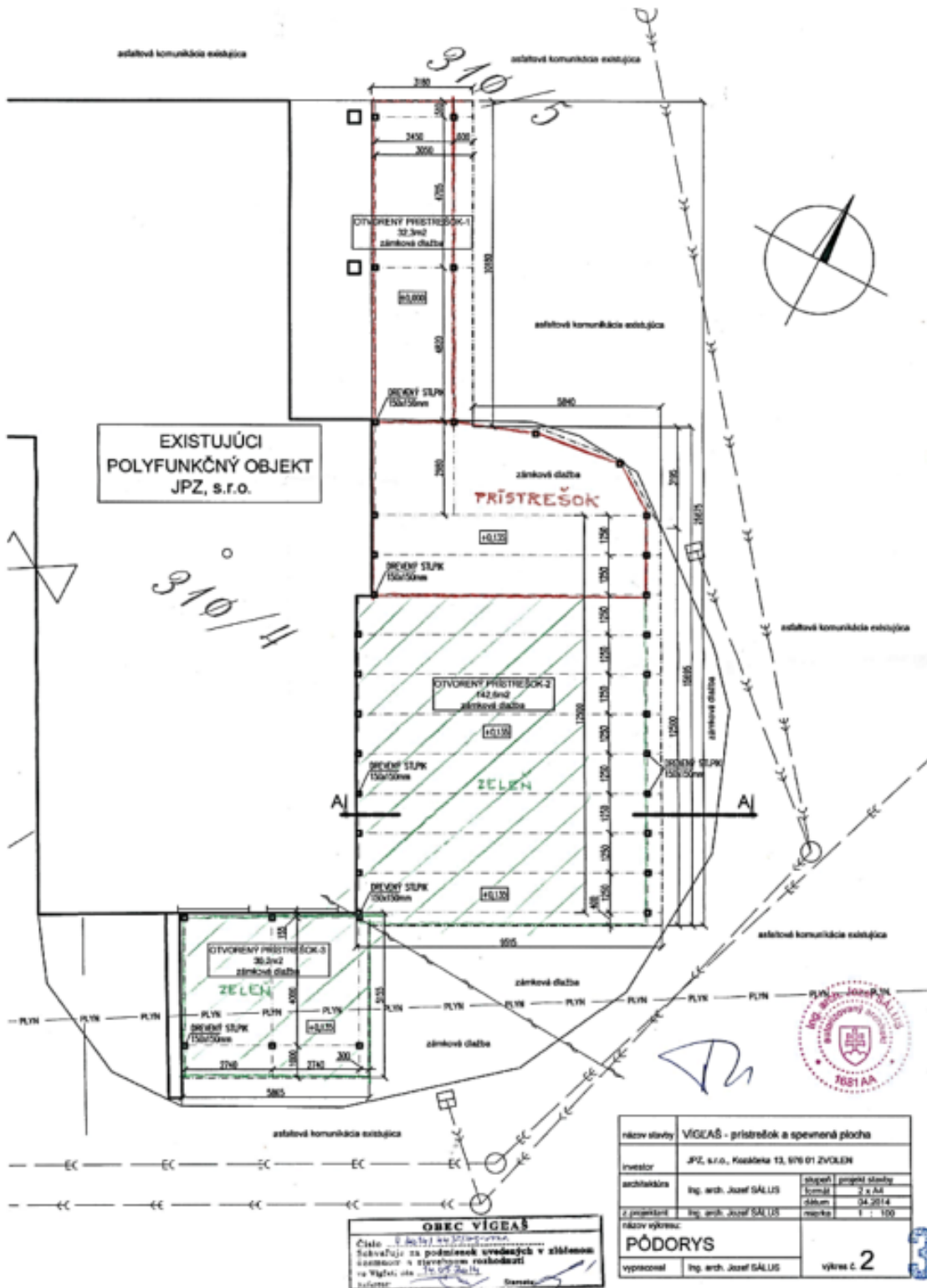






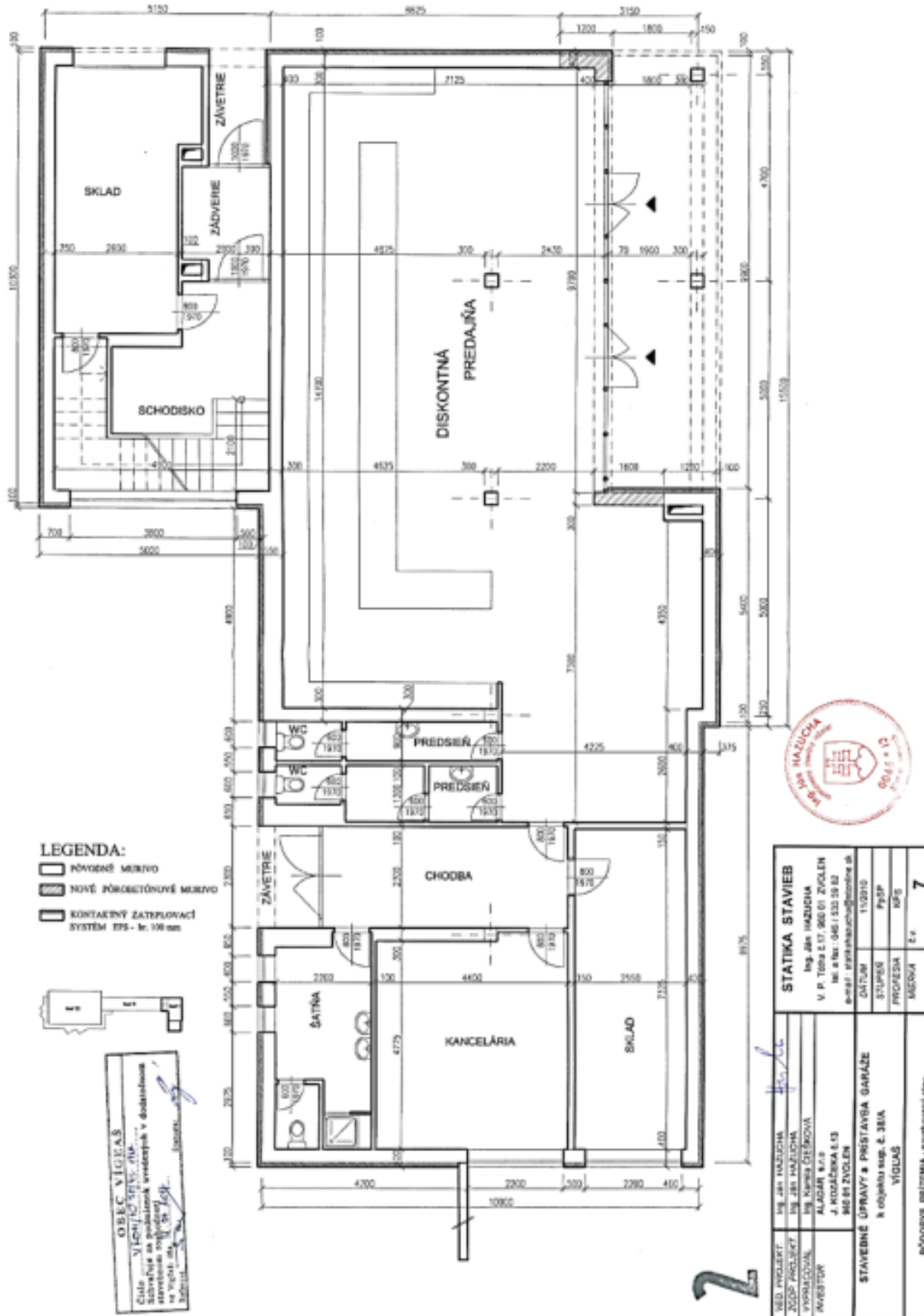
2.NP





název stavby	VÍGEŠ - přístřešek a spevněná plocha		
investor	JPZ, s.r.o., Kozáčekova 13, 676 01 ZVOLEN		
architektura	Ing. arch. Josef GÁLUS	státní příslušnost	ČR
z. projektant	Ing. arch. Josef GÁLUS	datum	04.2014
název výkresu:	PÓDORYS		měřítka 1 : 100
vypracoval	Ing. arch. Josef GÁLUS	výkres č.	2

**PREDAJŇA - PRÍSTREŠOK**



PREDAJŇA 1.NP