



Rodinný dům 7+kk

570 m², Praha-západ, Průhonice, Františka Landovského

Cena na vyžádání





Rodinný dům 7+kk

570 m², Praha-západ, Průhonice, Františka Landovského

Cena na vyžádání

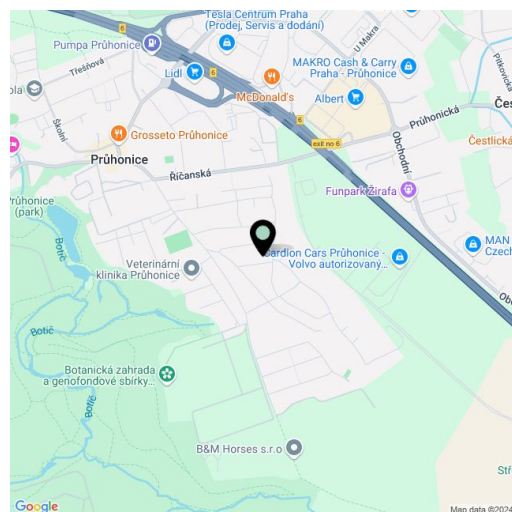
| | |
|------------------|--|
| Celková plocha | 570 m ² |
| Pozemek | 1 430 m ² |
| Zastavěná plocha | 283 m ² |
| Zahrada | 1 147 m ² |
| Podlahová plocha | 390 m ² |
| Terasa | 145 m ² |
| Parkování | Garáž a 3 parkovací stání před vchodem |
| Garáž | 35 m ² |
| Sklep | - |
| PENB | B |
| Referenční číslo | 106461 |

Moderní dvoupodlažní klimatizovaný rodinný dům s 5 ložnicemi a venkovním bazénem je umístěn v pečlivě udržované zahradě v žádané lokalitě středočeských Průhonice. Vysoká technologická funkčnost a zabezpečení domu doprovází kladný estetický dojem a spolu s atraktivní lokalitou v rychlém dosahu všech služeb splňuje nároky nejnáročnějších uživatelů.

Přízemí sestává z velkého obývacího pokoje propojeného s otevřenou jídelnou, kuchyní s **varným ostrůvkem** a spíží, pokoje pro hosty, koupelny s toaletou, technické místnosti, prádelny, **garáže** a vstupní haly. Obývacímu pokoji vévodí **krb** na dřevo, knihovna na míru a **designová svítidla**. Po masivním obloukovém schodišti se z něj vychází do horního patra, které tvoří **4 ložnice**, 2 koupelny s toaletou, pracovna, šatna, úklidová místnost a **3 terasy**. Garáž je dimenzovaná pro 1 vůz, další **3 parkovací stání** se nachází před vchodem.

Dům má hliníková okna (dvojskla) s **předokenními žaluziemi**, bezpečnostní dveře na míru, podlahové topení umístěné pod třívrstevními **dubovými podlahami** a **klimatizační jednotky LG** ve všech obytných místnostech. Koupelnovou sanitu **Laufen** doplňují baterie **Hansgrohe** a designová topná tělesa **Zehnder**, obklady a dlažba jsou italské produkce. Kuchyně německého výrobce **Schüller** je vybavena kamennou pracovní deskou **Technistone** a spotřebiči **Siemens Studioline**. Vestavěný nábytek nabízí mnoho úložných prostor. Dům je zabezpečený systémem Jablotron, kamerovým systémem **Hikvision** a videotelefonem. Veškeré elektrospotřebiče a ovladače jsou připojeny k **systému chytré domácnosti** a lze je ovládat přes aplikace. Částečně krytá venkovní terasa (100 m²) ze surového **travertinu** je přístupná jak z obývacího pokoje, tak z jídelny, a vede do pěkně udržované zahrady s **venkovním keramickým bazénem** (3,4 x 7,2 x 1,40 m) se slanou vodou, ohřevem a protiproudem. Zahrada je vybavena závlahovým systémem, teplotním čidlem a retenční nádrží na dešťovou vodu.

Obec **Průhonice** se stala prestižní lokalitou především díky vynikající dostupnosti centra Prahy a nádherné přírodě rozlehlého **Průhonického parku se zámekem** a jeho přilehlému okolí protkanému cyklostezkami. V obci se nachází škola, školka, hřiště, zdravotní středisko, lékárna, banky a řada restaurací a kaváren. Své sídlo zde mají Botanický ústav AV ČR a Výzkumný ústav Silva Taroucy, který v obci spravuje **dendrologickou zahradu**. Široká nabídka nákupních možností a volnočasových aktivit je zajištěna komerční zónou v sousední obci Čestlice. Blízké napojení na Pražský okruh a autobusy PID zajišťují rychlou a pohodlnou dopravu do centra města.





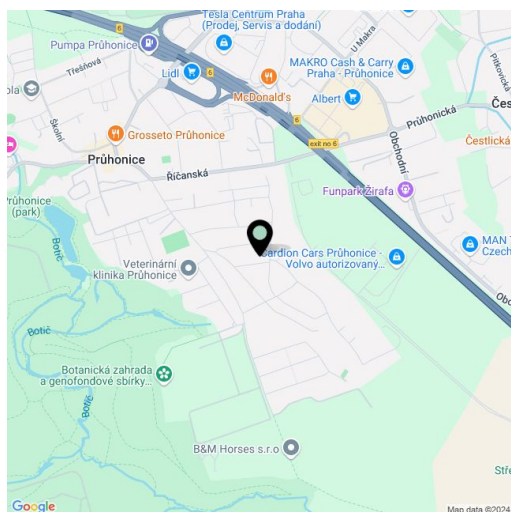
Rodinný dům 7+kk

570 m², Praha-západ, Průhonice, Františka Landovského

Cena na vyžádání

| | |
|------------------|--|
| Celková plocha | 570 m ² |
| Pozemek | 1 430 m ² |
| Zastavěná plocha | 283 m ² |
| Zahrada | 1 147 m ² |
| Podlahová plocha | 390 m ² |
| Terasa | 145 m ² |
| Parkování | Garáž a 3 parkovací stání před vchodem |
| Garáž | 35 m ² |
| Sklep | - |
| PENB | B |
| Referenční číslo | 106461 |

Zastavěná plocha 283 m², podlahová plocha 390 m², garáž 35 m², zahrada 1 147 m², pozemek 1430 m².





Rodinný dům 7+kk

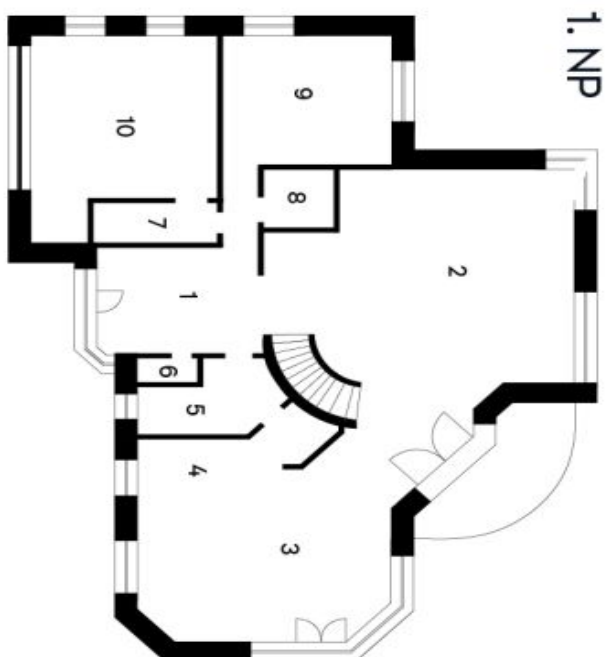
Cena na vyžádání

570 m², Praha-západ, Průhonice, Františka Landovského

Průhonice

Rodinný dům

| | | |
|----|----------------------|----------------------|
| 1 | Vstupní hala | 21,12 m ² |
| 2 | Obývací pokoj | 79,58 m ² |
| 3 | Jídelna | 37,77 m ² |
| 4 | Kuchyň | 15,21 m ² |
| 5 | Hospodářská místnost | 22,95 m ² |
| 6 | WC | 1,85 m ² |
| 7 | Kotelna | 4,40 m ² |
| 8 | Prádelna | 4,08 m ² |
| 9 | Pracovna | 9,49 m ² |
| 10 | Garáž | 35,04 m ² |



| | | |
|----|--------------------|----------------------|
| 1 | Hala se schodištěm | 27,81 m ² |
| 2 | Ložnice | 27,03 m ² |
| 3 | Šatna | 11,40 m ² |
| 4 | Ložnice | 25,77 m ² |
| 5 | Šatna | 7,69 m ² |
| 6 | Sauna | 4,60 m ² |
| 7 | Koupelna + WC | 13,37 m ² |
| 8 | Sprcha + WC | 7,29 m ² |
| 9 | Úklidová místnost | 2,58 m ² |
| 10 | Ložnice | 37,99 m ² |
| 11 | Ložnice | 27,91 m ² |
| 12 | Terasa | 8,09 m ² |
| 13 | Terasa | 29,13 m ² |
| 14 | Terasa | 8,14 m ² |

