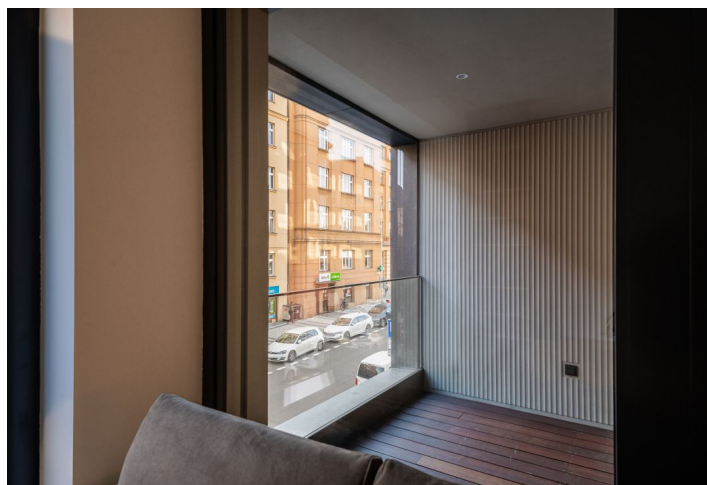
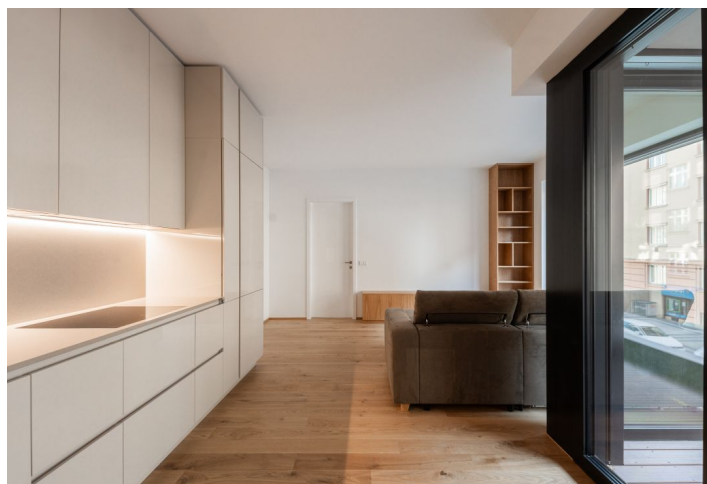




Byt 2+kk

62.2 m², Praha 6, Bubeneč, Vítězné náměstí

38 000 Kč | 1 505 €





Byt 2+kk

62.2 m², Praha 6, Bubeneč, Vítězné náměstí

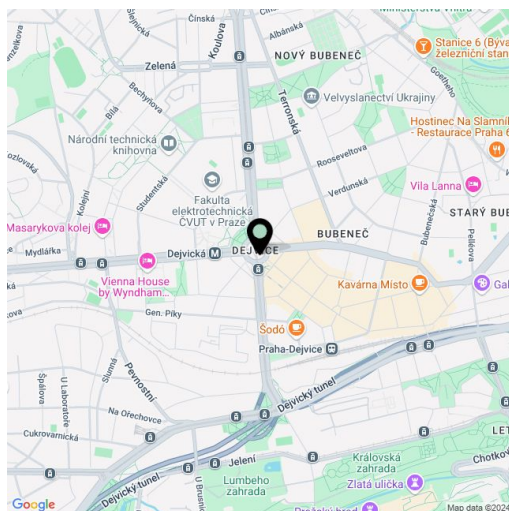
38 000 Kč | 1 505 €

Celková plocha	67 m ²
Podlahová plocha*	62 m ²
Lodžie	5 m ²
Parkování	Parkování v garáži.
Garáž	Ano
Sklep	Ano
Poplatky za služby	Záloha na společné služby, spotřebu vody a vytápění: 7000 Kč měsíčně. Elektřina se hradí zvlášť.
PENB	B
Referenční číslo	106451
K dispozici od	15.11.2024

Nabízíme k pronájmu nový, zařízený byt s lodžii ve 2. patře nově postavené rezidence Victoria Palace z dílny architektonického studia Jakub Cigler Architekti, s 24/7 recepcí a ostrahou, parkováním a společnou upravenou zahradou s vodotryskem a odpočinkovými zónami s posezením. Dům stojí v oblíbené rezidenční čtvrti Bubeneč doslova pár kroků od stanice metra Dejvická (6 minut do centra) a kampusu ČVUT, v pěším dosahu Pražského hradu, stanice metra Hradčanská a parků Stromovka a Letenské sady. Lokalita nabízí kompletní občanskou vybavenost, širokou škálu služeb a velmi rychlé spojení na letiště a do četných mezinárodních škol v Praze 6.

Interiér tvoří obývací pokoj s plně vybavenou kuchyní a lodžii s výhledem do ulice, ložnice s velkou vestavěnou skříní, vybavená šatna, koupelna (vana, toaleta, bidetová sprška) a vstupní hala s vestavěnými skříněmi.

Rekuperace, inteligentní ovládání domácnosti, masivní dřevěné podlahy, dlažba, elektricky ovládané předokenní žaluzie, centrální topení, podlahové vytápění, kuchyň zn. Hanák na míru, myčka, indukční varná deska, mikrovlnná trouba, sklep. V ceně je zahrnuto garážové stání.



* Výměra jednotky dle občanského zákoníku.

Plocha je tvořena součtem celé plochy jednotky a ohraničená obvodovými zdmi.