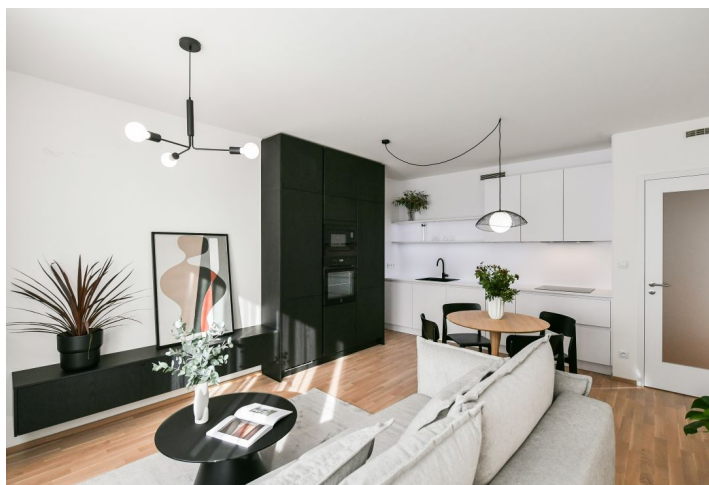
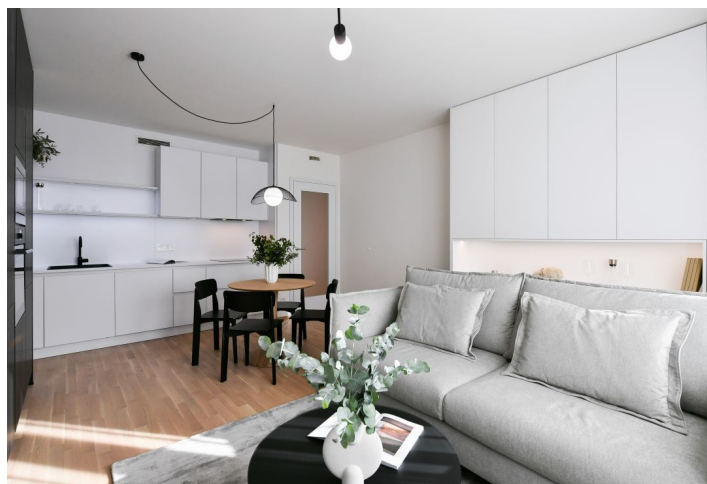




## Byt 2+kk

62.3 m<sup>2</sup>, Praha 5, Smíchov, Albrightové

Pronajato





## Byt 2+kk

62.3 m<sup>2</sup>, Praha 5, Smíchov, Albrightové

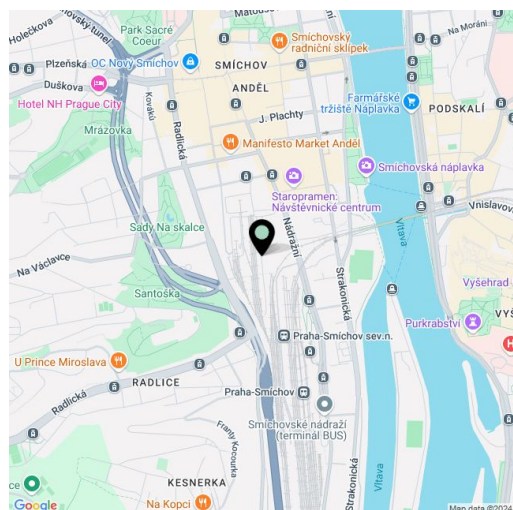
Pronajato

Celková plocha	62 m <sup>2</sup>
Parkování	Parkování v garáži.
Garáž	Ano
Sklep	3 m <sup>2</sup>
Poplatky za služby	Záloha na společné služby, spotřebu vody a vytápění: 5200 Kč měsíčně pro 1 osobu, další osoba 800 Kč měsíčně. Elektřina se hradí zvlášť.
PENB	B
Referenční číslo	106436
K dispozici od	lhned

Nabízíme na pronájem nový, plně zařízený byt, situovaný ve 3. patře rezidence Smíchov City - nově postaveného bytového domu s výtahem a parkováním. Budova stojí v blízkosti smíchovského komerčního centra Anděl v právě vznikající nové čtvrti s pěší zónou, v lokalitě s výbornou dostupností metrem i tramvají, v pohodlném dosahu Francouzského lycea, smíchovské i výtoňské náplavky a několika sportovišť. V pěším dosahu je k dispozici kompletní občanská vybavenost a služby, stanice metra Anděl a autobusového nádraží Na Knížecí.

Interiér bytu tvoří obývací pokoj s plně vybavenou kuchyní a jídelním prostorem, ložnice s vestavěnými skříněmi, koupelna (sprchový kout, toaleta) a vstupní chodba s vestavěnými skříněmi.

Rekuperace, dřevěné podlahy, dlažba, francouzská okna, centrální vytápění, myčka, indukční varná deska, mikrovlnná trouba, sklep. V ceně je zahrnuto garážové stání.



\* Výměra jednotky dle občanského zákoníku.

Plocha je tvořena součtem celé plochy jednotky a ohraničená obvodovými zdmi.