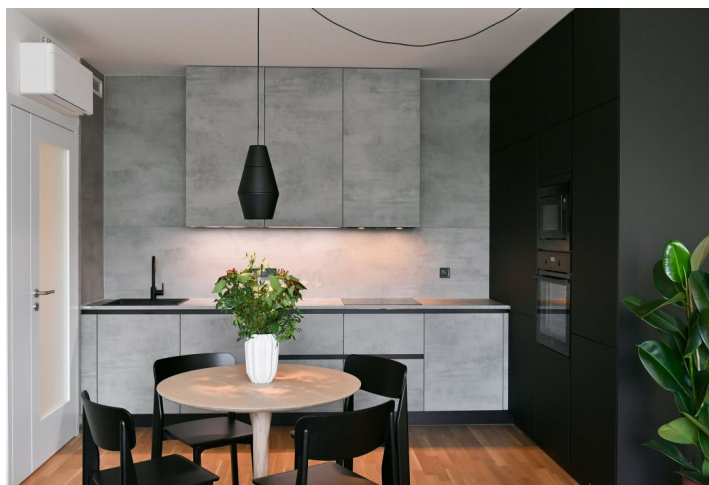
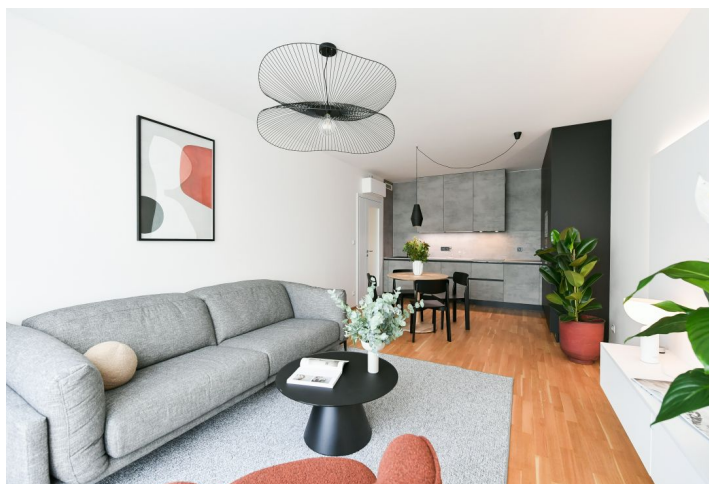




## Byt 3+kk

87.1 m<sup>2</sup>, Praha 5, Smíchov, Albrightové

Pronajato





## Byt 3+kk

87.1 m<sup>2</sup>, Praha 5, Smíchov, Albrightové

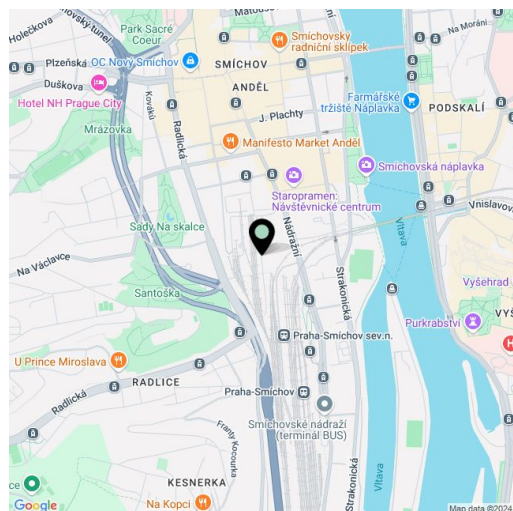
Pronajato

Celková plocha	107 m <sup>2</sup>
Podlahová plocha*	87 m <sup>2</sup>
Terasa	20 m <sup>2</sup>
Parkování	Parkování v garáži.
Garáž	Ano
Sklep	5 m <sup>2</sup>
Poplatky za služby	Záloha na společné služby, spotřebu vody a vytápění: 6500 Kč pro 1 osobu měsíčně, další osoba 800 Kč měsíčně. Elektrina se hradí zvlášť.
Referenční číslo	106422
K dispozici od	Ihned

Nabízíme na pronájem nový, plně zařízený byt se 2 terasami, situovaný v 5. patře rezidence Smíchov City - nově postaveného bytového domu s výtahem a parkováním. Budova stojí v blízkosti smíchovského komerčního centra Anděl v právě vznikající nové čtvrti s pěší zónou, v lokalitě s výbornou dostupností metrem i tramvají, v pohodlném dosahu Francouzského lycea, smíchovské i výtoňské náplavky a několika sportovišť. V pěším dosahu je k dispozici kompletní občanská vybavenost a služby, stanice metra Anděl a autobusového nádraží Na Knížecí.

Interiér bytu tvoří obývací pokoj s plně vybavenou kuchyní a sdílenou terasou, hlavní ložnice s vybavenou šatnou a terasou s výhledem do klidného vnitrobloku, ložnice s vestavěnými skříněmi a sdílenou terasou, koupelna (vana), samostatná toaleta a vstupní chodba s vestavěnými skříněmi.

Klimatizace, rekuperace, dřevěné podlahy, dlažba, francouzská okna, centrální vytápění, myčka, indukční varná deska, mikrovlnná trouba, sklep. V ceně je zahrnuto garážové stání.



\* Výměra jednotky dle občanského zákoníku.

Plocha je tvořena součtem celé plochy jednotky a ohraničená obvodovými zdmi.