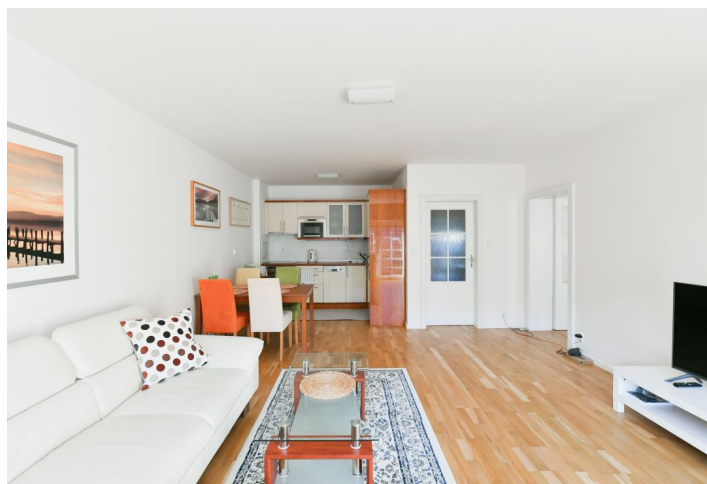




## Byt 4+kk

106 m<sup>2</sup>, Praha 8, Střížkov, Jitřavská

Pronajato





## Byt 4+kk

106 m<sup>2</sup>, Praha 8, Střížkov, Jitřavská

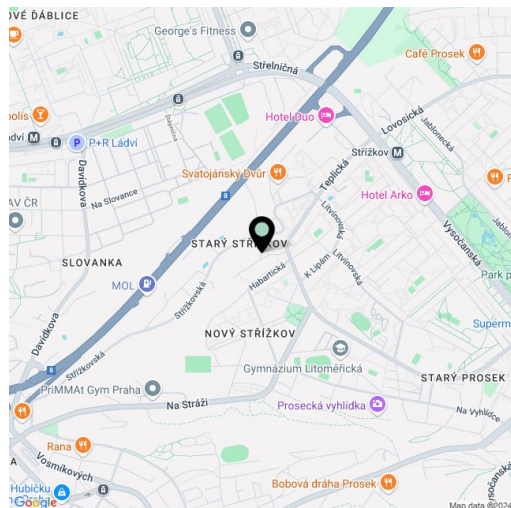
## Pronajato

Celková plocha	112 m <sup>2</sup>
Podlahová plocha*	106 m <sup>2</sup>
Balkón	6 m <sup>2</sup>
Parkování	Garážové stání.
Garáž	17 m <sup>2</sup>
Sklep	-
Poplatky za služby	Poplatky za společné služby a spotřebu energií ve výši 8.000 Kč měsíčně se hradí zvlášť.
PENB	G
Referenční číslo	106415
K dispozici od	Ihned

Nabízíme k pronájmu slunný zařízený podkrovní byt s balkonem, situovaný ve 4. patře bytového domu z r. 2004 bez výťahu. Budova stojí v klidné rezidenční zástavbě v Praze 8 - Střížkov se spoustou zeleně, v pěším dosahu stanice metra Střížkov, nedaleko přírodní památky Prosecké skály, v lokalitě s plnou občanskou vybaveností a službami v blízkém dosahu. Dopravní spojení je možné též autobusy ke stanici metra Nádraží Holešovice. Nedaleko je také park Václavka, v okolí je plno dětských hřišť.

Byt tvoří obývací pokoj s plně vybavenou kuchyní a balkonem, velká hlavní ložnice, další 2 ložnice, koupelna (vana, sprchový kout, toaleta), samostatná toaleta a vstupní hala. Ve vegetačním období je z balkonu pěkný výhled do korun stromů.

Dřevěné podlahy, dlažba, vestavěné skříně, plastová a dřevěná střešní okna, žaluzie, rolety, centrální topení, pračka, myčka. V ceně je zahrnuto **garážové stání**.



\* Výměra jednotky dle bytového zákona. Plocha je tvořena součtem vnitřní výměry všech místností.