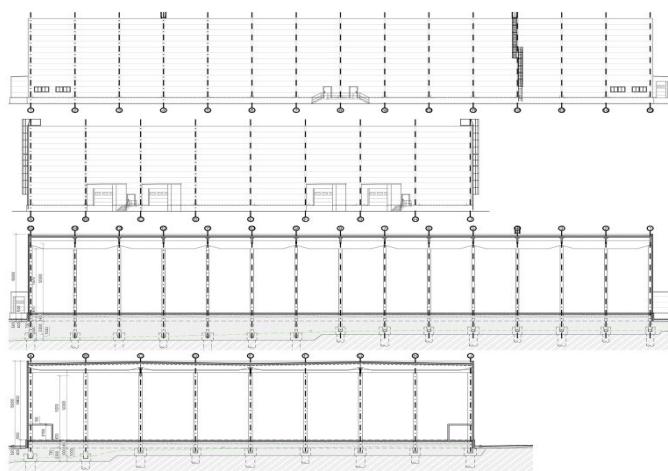




## Skladové prostory

5 000 m<sup>2</sup>, Třebíč, Kožichovice, Žďárského

Cena na vyžádání





## Skladové prostory

5 000 m<sup>2</sup>, Třebíč, Kožichovice, Žďárského

### Cena na vyžádání

Poplatky za služby	1 EUR za m <sup>2</sup> / měsíčně
Celková plocha	5 000 m <sup>2</sup>
Volná plocha k pronájmu	5 000 m <sup>2</sup>
Minimální plocha	1 200 m <sup>2</sup>
Čistá výška stropu	12 m
Nosnost podlah	5 t/m <sup>2</sup>
Modul sloupů	—
Konstrukce	Železobetonová konstrukce
PENB	B
Referenční číslo	106410

**5 000 m<sup>2</sup>** skladových, výrobních a kancelářských prostor se zázemím v areálu nacházejícím se v průmyslové zóně v jižní části města Třebíč v lokalitě Kožichovice. Hala má k dispozici celkem 7 hydraulických ramp a plochu je možno rozdělit až na 4 samostatné skladovací nebo výrobní celky. Do haly je možno umístit administrativní a sociální vestavky dle požadavků nájemce.

#### Lokalita:

Park se nachází cca 20 km od D1 Exit 141 a Exit 146 v blízkosti města Náchod a 20 km od plánované dálnice D11. Areál je součástí průmyslové zóny umístěné mimo městskou zástavbu. Výborná dostupnost pro zaměstnance vlakem i autobusem.

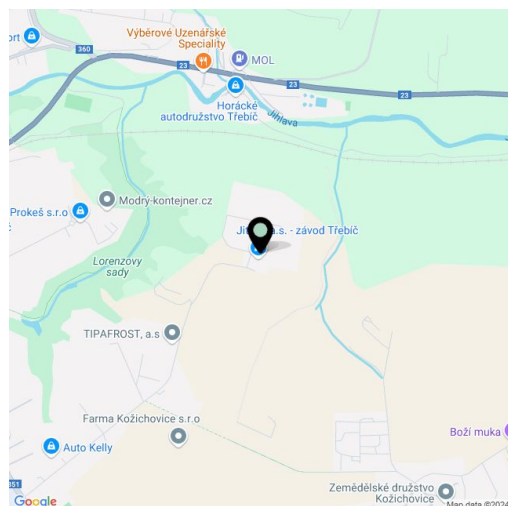
#### Vybavení a služby:

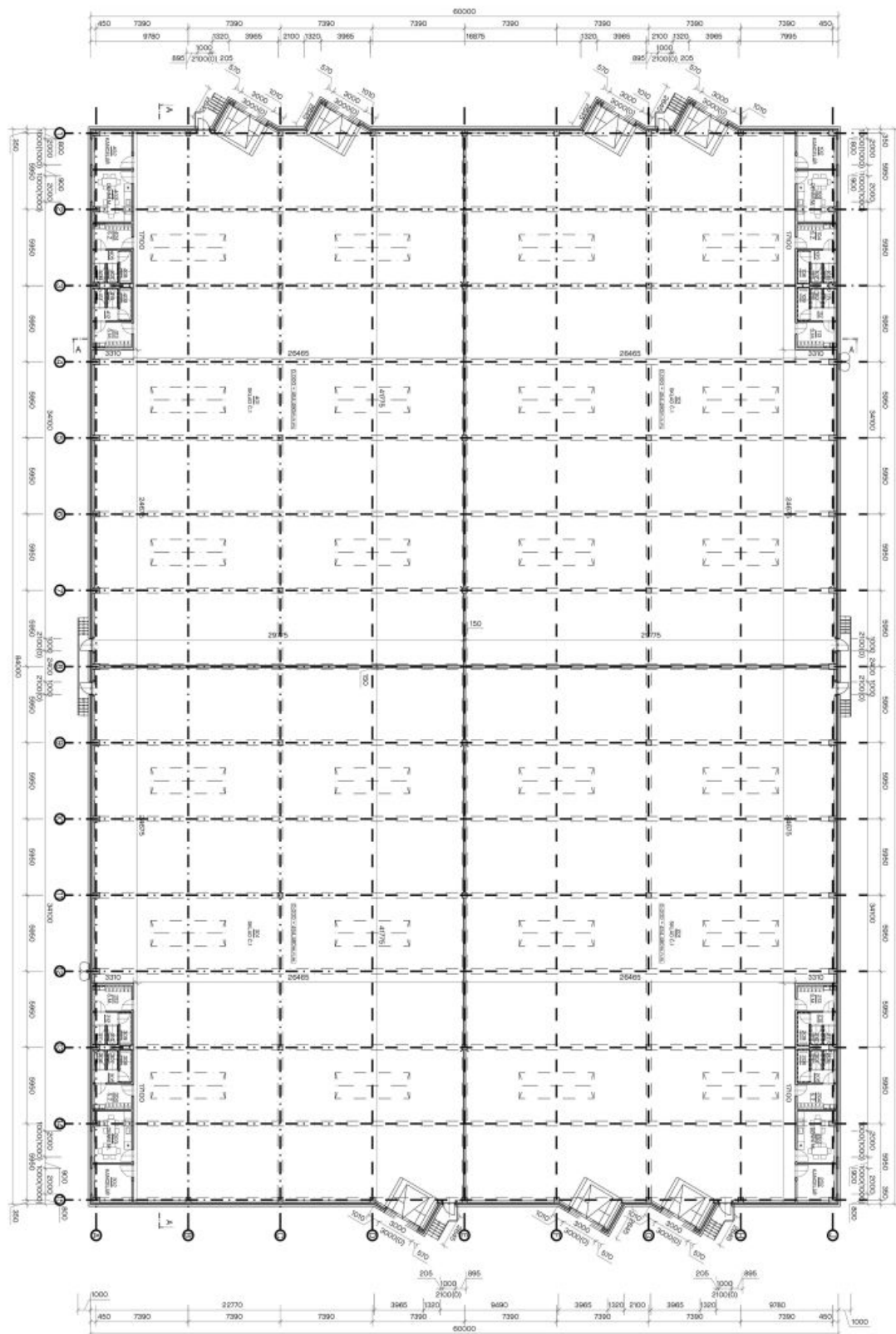
- areál je plně oplocený a hlídáný
- areál je přístupný v režimu 24/7
- inženýrské sítě- kanalizace, vodovod, elektrická síť 230 V/ 400V, teplovod
- dostatečná kapacita sítě elektrické energie
- venkovní manipulační plochy pro vykládku a nakládku

#### Výrobní/skladové prostory:

- 4 oddělené jednotky – každá 1 200 m<sup>2</sup> sklad + 50 m<sup>2</sup> zázemí
- 7 hydraulických ramp
- světlá výška stropu 12 m
- nosnost podlahy 5 t/m<sup>2</sup>
- sociální a kancelářské zázemí

Nájemce neplatí provizi.







# Skladové prostory

5 000 m<sup>2</sup>, Třebíč, Kožichovice, Žďárského

Cena na vyžádání

