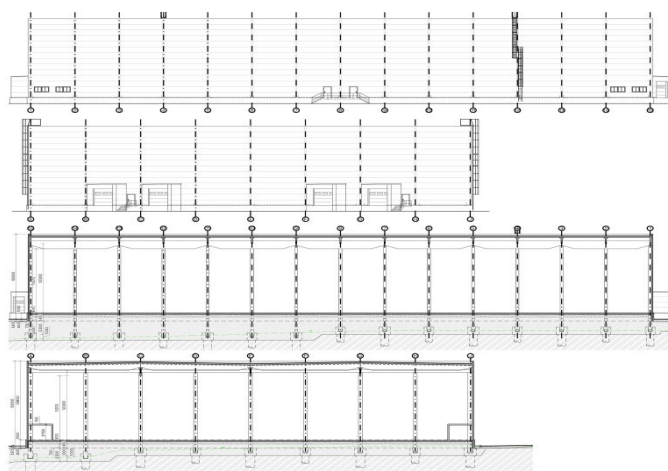




## Logistický park

5 000 m<sup>2</sup>, Třebíč, Kožichovice, Žďárského

6.80 - 9.00 € / m<sup>2</sup> | 171 - 227 Kč / m<sup>2</sup>





## Logistický park

5 000 m<sup>2</sup>, Třebíč, Kožichovice, Žďárského

6.80 - 9.00 € / m<sup>2</sup> | 171 - 227 Kč / m<sup>2</sup>

Poplatky za služby	1 EUR za m <sup>2</sup> / měsíčně
Celková plocha	5 000 m <sup>2</sup>
Volná plocha k pronájmu	5 000 m <sup>2</sup>
Čistá výška stropu	12 m
Nosnost podlah	5 t/m <sup>2</sup>
Modul sloupů	—
Konstrukce	Železobetonová konstrukce
PENB	B
Referenční číslo	106409

Industrial park nabízí k pronájmu skladové, výrobní plochy a k nim kancelářské prostory a sociální zázemí v areálu nacházejícím se v průmyslové zóně v jižní části města Třebíč v lokalitě Kožichovice.

### Lokalita:

Park se nachází cca 20 km od D1 Exit 141 a Exit 146 v blízkosti města Náchod a 20 km od plánované dálnice D11. Areál je součástí průmyslové zóny umístěné mimo městskou zástavbu. Výborná dostupnost pro zaměstnance vlakem i autobusem.

### Vybavení a služby:

- areál je plně oplocený a hlídáný
- areál je přístupný v režimu 24/7
- inženýrské sítě- kanalizace, vodovod, elektrická síť 230 V/ 400V, teplovod
- dostatečná kapacita sítě elektrické energie
- venkovní manipulační plochy pro vykládku a nakládku

### Výrobní/skladové prostory:

- 4 oddělené jednotky – každá 1 200 m<sup>2</sup> sklad + 50 m<sup>2</sup> zázemí
- světlá výška stropu 12 m
- nosnost podlahy 5 t/m<sup>2</sup>
- sociální a kancelářské zázemí

Nájemce neplatí provizi.

