



## Rodinný dům 7+kk

350 m², Liberec, Jablonné v Podještědí

25 000 000 Kč | 996 612 €





## Rodinný dům 7+kk

350 m<sup>2</sup>, Liberec, Jablonné v Podještědí

25 000 000 Kč | 996 612 €

Pozemek	3 559 m <sup>2</sup>
Zastavěná plocha	421 m <sup>2</sup>
Zahrada	3 138 m <sup>2</sup>
Parkování	Ano
Sklep	Ano
PENB	G
Referenční číslo	106399

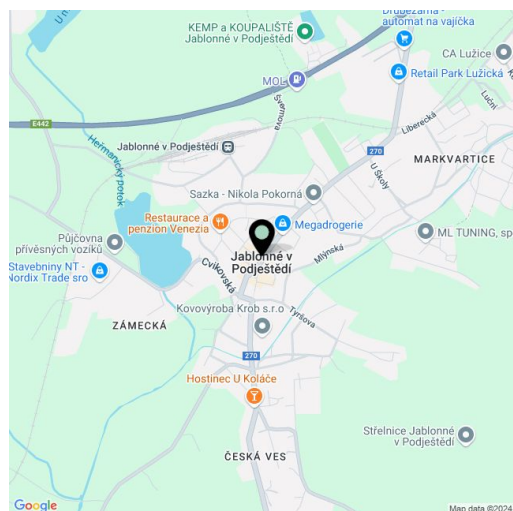
**Romantický rodinný dům z roku 1924, s kompletně zařízeným interiérem promyšleným do posledního detailu, se nachází na poetickém místě uprostřed lesů v CHKO Lužické hory a zároveň v bezprostředním sousedství golfového resortu.**

Prizemí tvoří obývací pokoj, **čítárna** průchozí do kuchyně s jídelnou, spíž, koupelna, prádelna, schodišťová hala a zádveří. V patře je hlavní ložnice s en-suite koupelnou, **walk-in šatnou** a vstupem na **terasu**, velký pokoj se dvěma oddělenými spacími částmi, další malá ložnice, koupelna, samostatná toaleta, šatna a chodba. V podkroví je ložnice, velký prostor a toaleta. Ze všech oken se otevírají **uklidňující výhledy do vsudypřítomné zeleně**. Suterén obsahuje **sklep** o velikosti cca **45 m<sup>2</sup>**.

**Působivá stavba** byla původně **hájovnou**, kompletní rekonstrukce v roce 2019 dodala domu komfort současné doby, aniž by narušila původní architektonický ráz. Rekonstrukce zahrnovala kvalitní hydroizolaci i novou střechu. Podlahy jsou nové **dřevěné** nebo s **původní dlažbou**, útulný dojem vytváří **přiznané trámy**. Okna jsou nová dřevěná s **trojskly**, vytápění řeší tepelné čerpadlo doplněné o **kachlová kamna** v čítárně. Voda pochází ze **studánky** (prochází přes čističku vody ve sklepech), další studánka je vzdálena 2 minuty chůze od domu. Odpady jsou svedeny do septiku. U domu je vlastní **jezíčko** s možností úpravy na koupací. Kupní cena zahrnuje **veškeré interiérové zařízení včetně starožitného nábytku**, kuchyně je vybavena spotřebiči **Miele**.

Poloha domu zajišťuje **dokonalé soukromí a naprostý klid**, díky sousednímu **golfovému resortu** je však zároveň blízko ke sportu i do restaurace. **Romantická okolní krajina** s mnoha **skalními útvary** nabízí široké možnosti pěších i cyklistických, v zimě pak lyžařských tras. Občanská vybavenost je v nedalekém Jablonném v Podještědí nebo Cvikově, kde je mj. **oblíbený pivovar**. V okolí fungují **německé školy**.

Podlahová plocha 350 m<sup>2</sup>, zastavěná plocha 421 m<sup>2</sup>, zahrada 3138 m<sup>2</sup>, pozemek 3 559 m<sup>2</sup>.

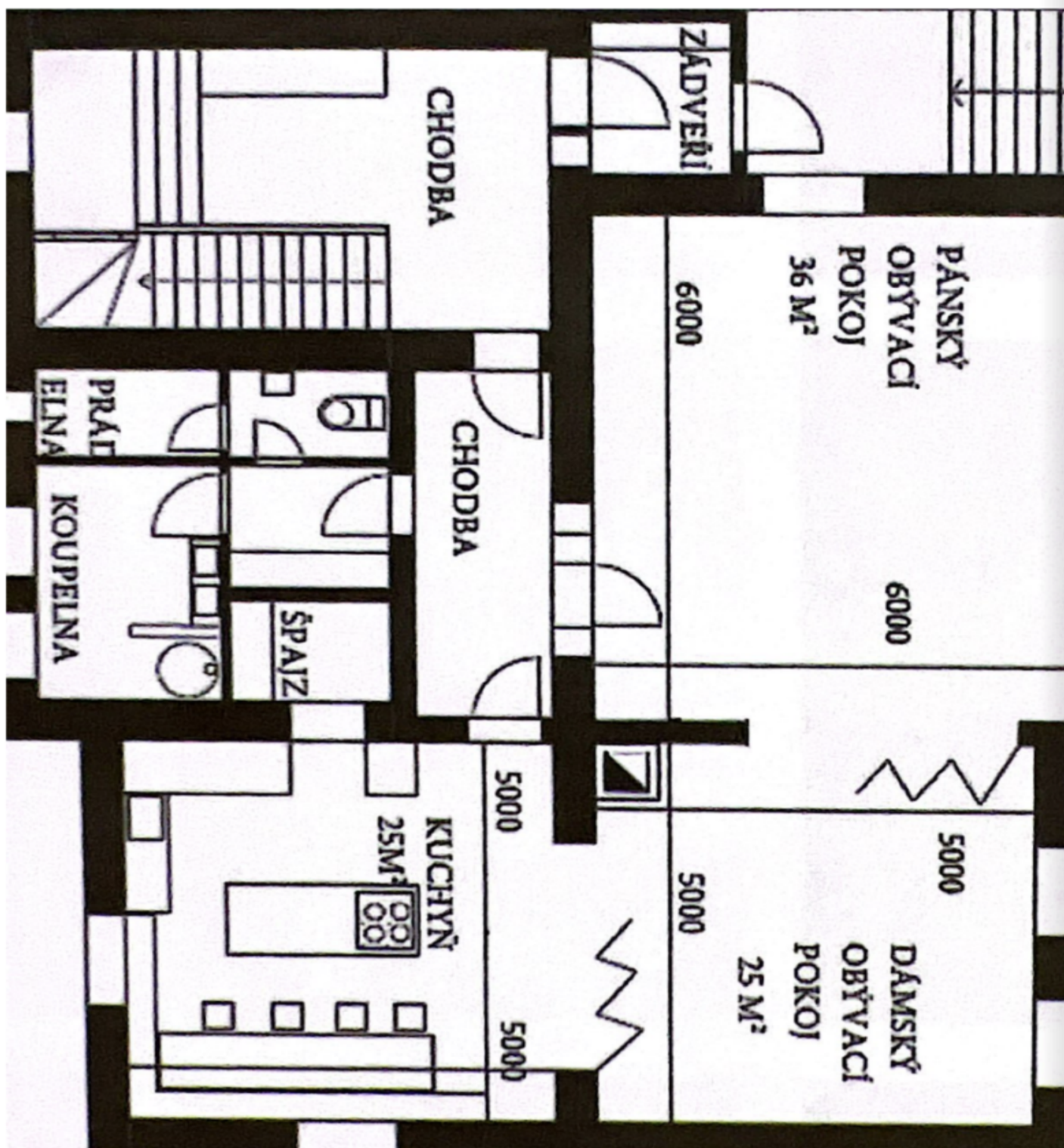




## Rodinný dům 7+kk

350 m<sup>2</sup>, Liberec, Jablonné v Podještědí

25 000 000 Kč | 996 612 €

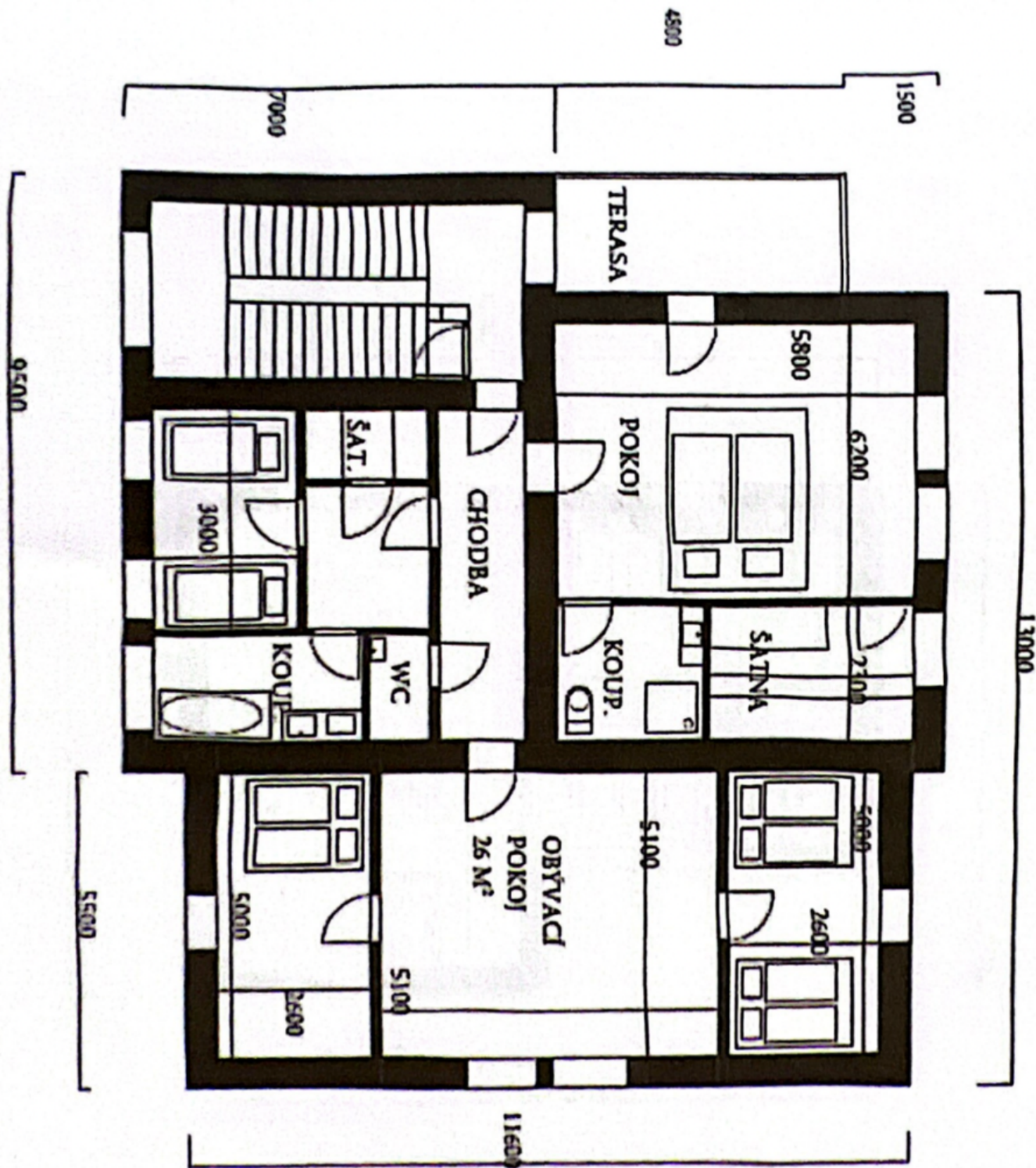




# Rodinný dům 7+kk

350 m², Liberec, Jablonné v Podještědí

25 000 000 Kč | 996 612 €





## Rodinný dům 7+kk

350 m<sup>2</sup>, Liberec, Jablonné v Podještědí

25 000 000 Kč | 996 612 €

