



Logistický park

2 860 m², Plzeň-město, Plzeň, Železniční

Cena na vyžádání





Logistický park

2 860 m², Plzeň-město, Plzeň, Železniční

Cena na vyžádání

Celková plocha	2 860 m ²
Volná plocha k pronájmu	2 860 m ²
Čistá výška stropu	10 m
Nosnost podlah	—
Modul sloupů	—
Konstrukce	Železobetonová konstrukce
PENB	B
Referenční číslo	106389

Zrekonstruovaný bývalý průmyslový areál nabízí 2 860 m² prostor k pronájmu až pro 5 individuálních nájemců. Hlavní část tvoří administrativní budova A s dominantním vestibulem, který je propojen s velkou skladovací halou B, na niž navazuje menší hala C. Prostory jsou vhodné pro skladování nebo obchodní činnost.

Lokalita:

Areál se nachází v městském obvodu Plzeň-Slovany, v blízkosti plzeňského hlavního nádraží a poblíž hlavních tahů a velkokapacitních komunikací na Prahu, Karlovy Vary, České Budějovice a Německo.

Výrobní/skladové prostory:

- světlá výška 6-10 m

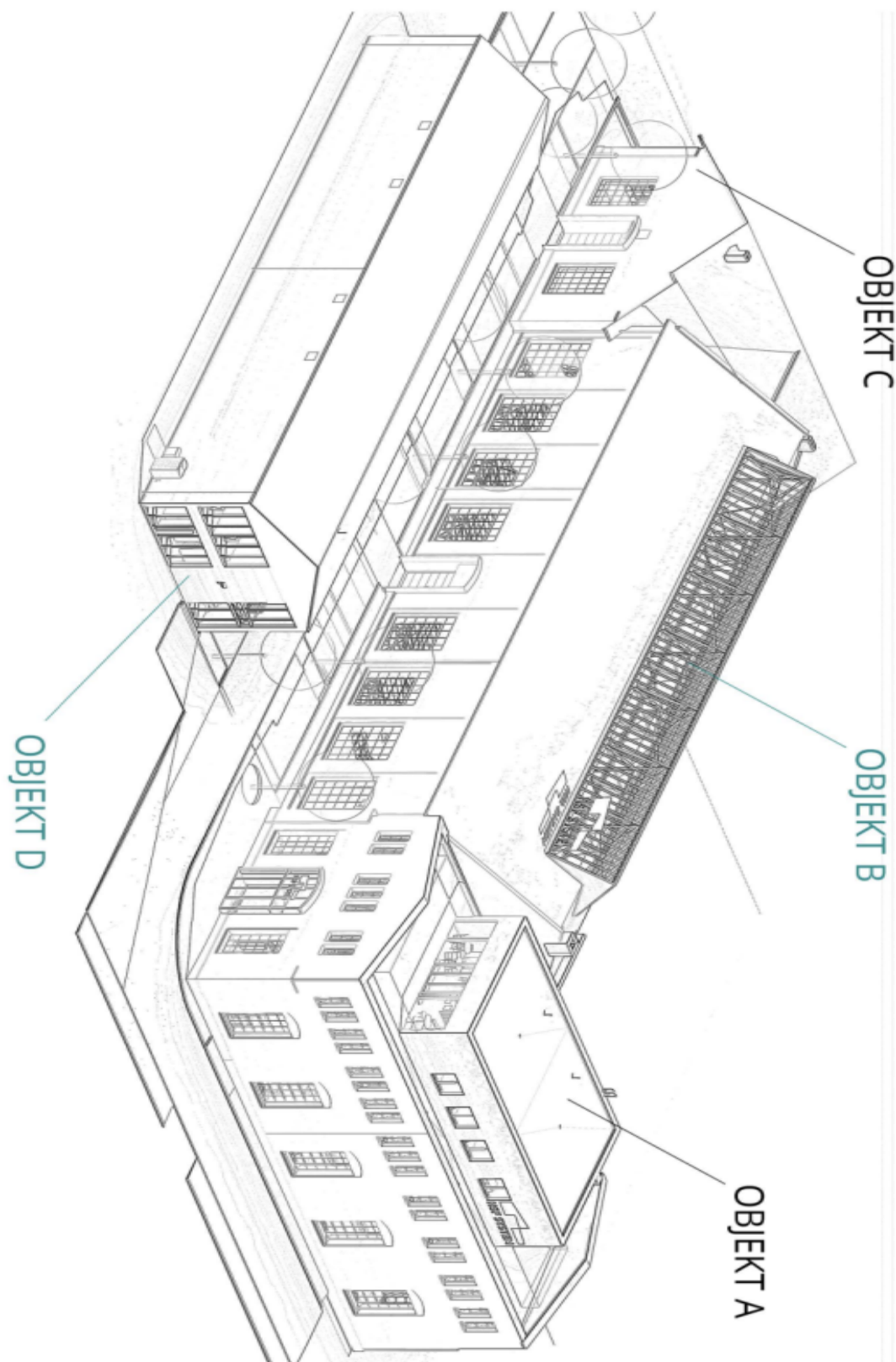
Nájemce neplatí provizi.



Logistický park

2 860 m², Plzeň-město, Plzeň, Železniční

Cena na vyžádání

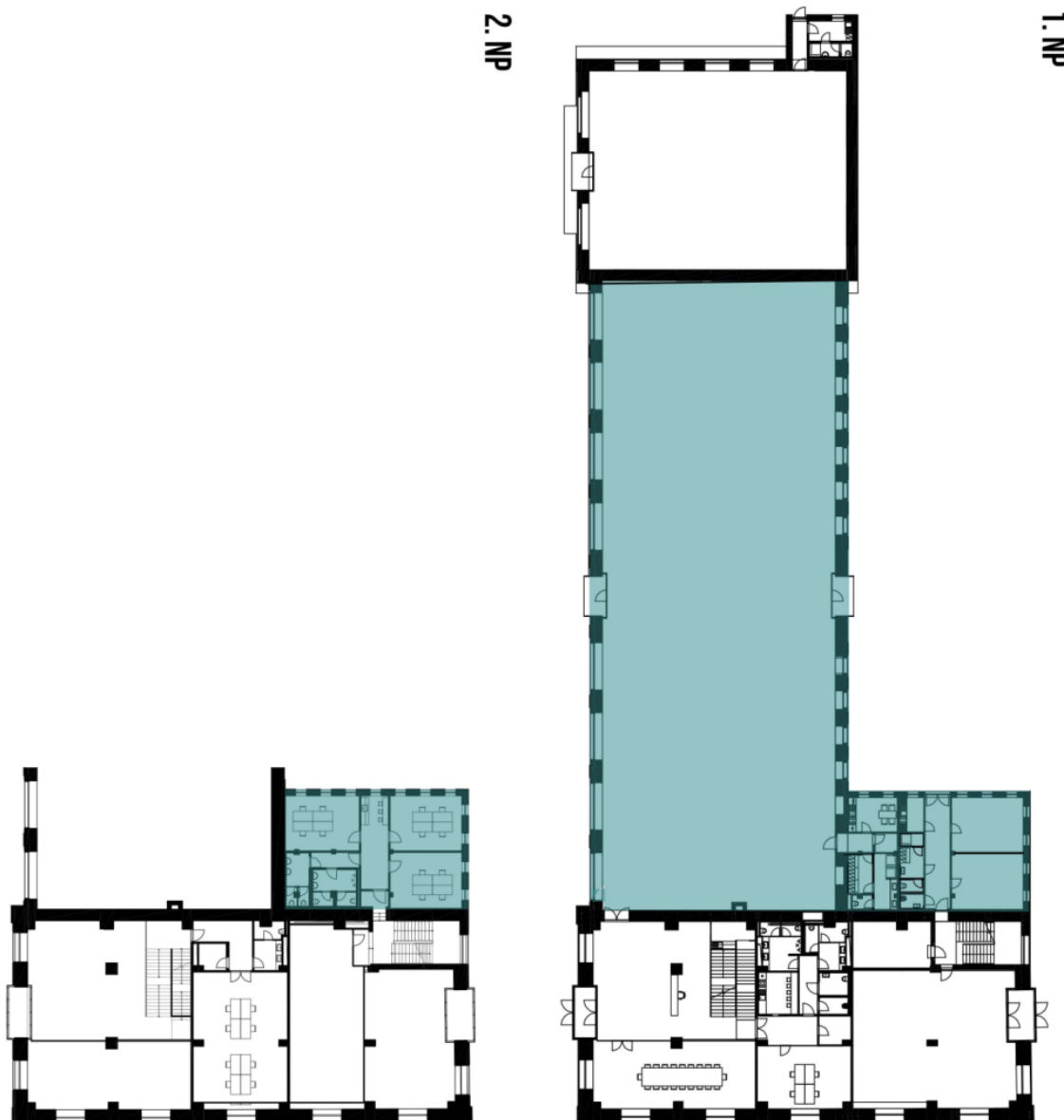




Logistický park

2 860 m², Plzeň-město, Plzeň, Železniční

Cena na vyžádání





Logistický park

2 860 m², Plzeň-město, Plzeň, Železniční

Cena na vyžádání

