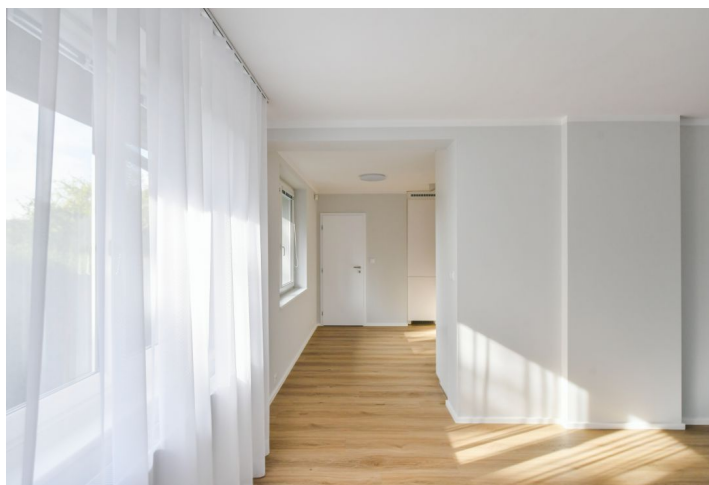




## Rodinný dům 8+kk

219 m<sup>2</sup>, Praha 6, Nebušice, K Vinicím

**Pronajato**





## Rodinný dům 8+kk

219 m<sup>2</sup>, Praha 6, Nebušice, K Vinicím

Pronajato

Pozemek	913 m <sup>2</sup>
Zastavěná plocha	144 m <sup>2</sup>
Zahrada	769 m <sup>2</sup>
Parkování	Dvojaráž a parkování na pozemku.
Garáž	Ano
Sklep	Ano
Poplatky za služby	Poplatky činí 15.000 Kč měsíčně.
PENB	D
Referenční číslo	106361
K dispozici od	Ihned

Nabízíme k pronájmu kompletně nově zrekonstruovaný, nezařizený, volně stojící rodinný dům se 2 koupelnami a zahradou, situovaný v blízkosti mezinárodní školy ISP v krásném prostředí Nebušic v sousedství Šáreckého údolí. Lokalita plná zeleně poskytuje příjemné bydlení a zázemí pro rodiny s dětmi a výbornou dostupnost do centra a na letiště. Občanská vybavenost je dostupná v blízkém okolí, pravidelné autobusové spoje jezdí k nedaleké stanici metra Bořislavka.

Ve spodní úrovni domu se nachází obývací pokoj s plně vybavenou kuchyní, jídelním prostorem, spíží a **terasou** s přístupem na další **terasu** na úrovni zahrady (s místem na grilování), dále dvě ložnice, koupelna (sprchový kout, toaleta), toaleta pro hosty, centrální hala a vstupní chodba. V horním patře je galerie / hala, průchozí ložnice / druhý obývací pokoj, další čtyři ložnice, koupelna (vana, sprchový kout) a samostatná toaleta. Dvě z ložnic mají vlastní **terasou**. Dům má suterén s garáží, prádelnou, technickou místností a skladem.

**Výhledy do zeleně**, vinylové podlahy, dlažba, bezpečnostní vstupní dveře, sítě proti hmyzu, nový plynový kotel, podlahové vytápění v koupelnách, hale a jídelně, pračka, sušička, myčka, indukční varná deska, mikrovlnná trouba, alarm. K dispozici je **garáž pro 2 auta** a několik **parkovacích stání na pozemku**.

