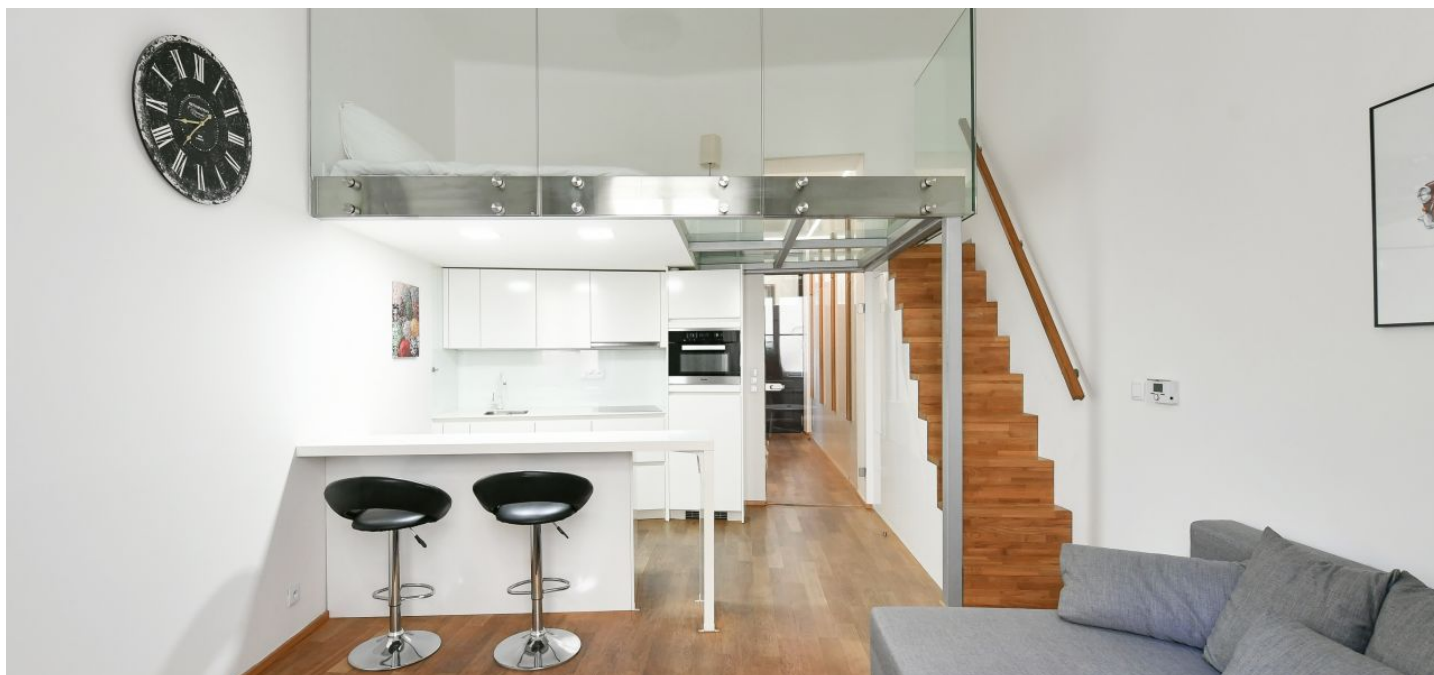




Byt 1+kk

34.02 m², Praha 1, Nové Město, Na Poříčí

8 995 000 Kč | 355 674 €





Byt 1+kk

34.02 m², Praha 1, Nové Město, Na Poříčí

8 995 000 Kč | 355 674 €

Celková plocha	40 m ²
Podlahová plocha*	34 m ²
Balkón	6 m ²
Parkování	-
Sklep	-
PENB	G
Referenční číslo	106337

Byt s maximálně využitým prostorem a orientací do vnitrobloku se nachází ve 3. podlaží historického bytového domu s výtahem. Velmi pěkně zrekonstruovaná pavlačová budova stojí u parku Těšnov blízko přestupní stanice metra a tramvajové zastávky Florenc.

Plochu bytu tvoří obývací pokoj s kuchyní, **spací patro** s rozlohou **více než 8 m²**, koupelna (s vanou, sprchovou zástěnou, WC a umyvadlem) a předsíň. Vstup do bytu je přes **pavlač**, která je ve výlučném užívání k bytu, okno v obývacím pokoji směřuje na **západ do vnitrobloku**.

Byt je ve vynikajícím stavu, podlaha je **dřevěná**, spací patro z **bezpečnostního skla**. Kuchyňská linka je vybavena vestavnými spotřebiči **Miele**. Vytápění řeší plynový kotel. S bytem se pojí **pronájem sklepní kóje** (za symbolickou cenu), v podzemní garáži protějšího hotelu je možné pronajmout parkovací stání. Dům má **výtah**, zdobnou fasádu a reprezentativní společné prostory.

Prestížní poloha v Praze 1 na **Novém Městě** umožňuje bydlení na výborně přístupném místě a navíc v dosahu všeho potřebného. U domu je tramvajová zastávka, do 5 minut chůze přestupní stanice metra a mezinárodní autobusový terminál, blízko je také Masarykovo nádraží. V bezprostředním okolí fungují restaurace, kavárny i provozovny rychlého občerstvení, obchody, lékárny, ale také muzeum, **kino Atlas** nebo **Hudební divadlo Karlín** a **Divadlo Archa**.

Podlahová plocha 34,02 m² + spací patro 8,8 m², pavlač 5,54 m².

* Výměra jednotky dle občanského zákoníku.

Plocha je tvořena součtem celé plochy jednotky a ohraničená obvodovými zdmi.



Byt 1+kk

34.02 m², Praha 1, Nové Město, Na Poříčí

8 995 000 Kč | 355 674 €

