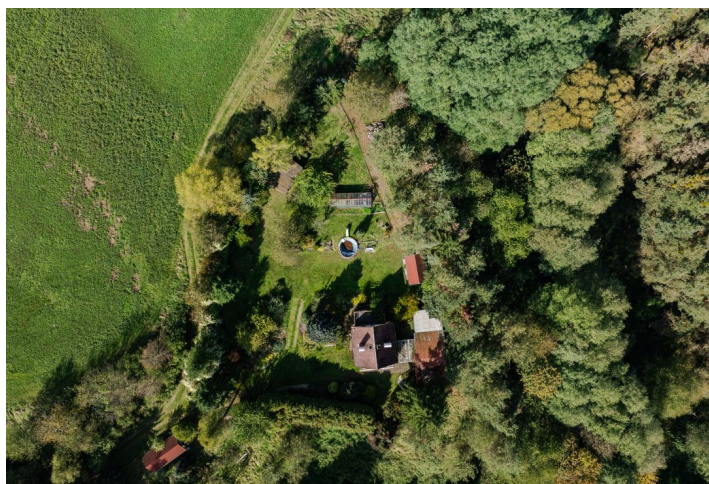




Pozemek

9 175 m², Příbram, Kamýk nad Vltavou

13 000 000 Kč | 516 591 €



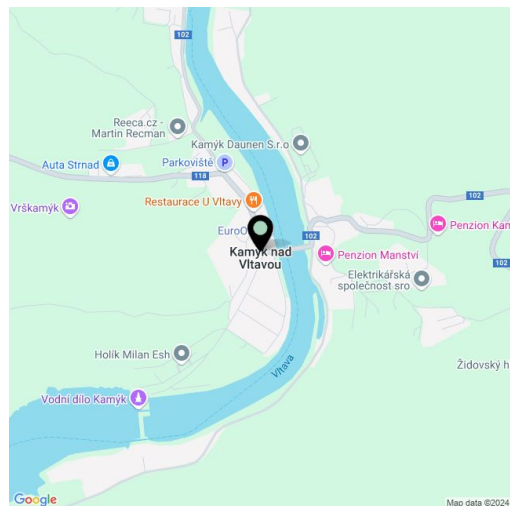


Pozemek

9 175 m², Příbram, Kamýk nad Vltavou

13 000 000 Kč | 516 591 €

Cena za m ²	1 417 Kč
Celková plocha	9 175 m ²
Typ pozemku	Bydlení
Referenční číslo	106308



Rozlehlý pozemek, obklopený lesy a loukami, je situován na samotě nad obcí Kamýk nad Vltavou. Parcela, na které se nachází chata s vlastní saunou a zahradním altánem, je určena pro rekreační účely a po schválení úřadů na ní lze realizovat výstavbu dalších rekreačních objektů.

Na mírně svažitém pozemku, v jehož spodní části protéká **potok**, stojí **chata** zabezpečená dálkově ovládaným **alarmem**, **zahradní altán** a skleník. Pozemek disponuje septikem, **studnou** a k jeho hranici je přiveden obecní vodovod. Obklopují jej pouze lesy a louky, kolem nichž vede **asfaltová komunikace** do Kamýka nad Vltavou.

Dle územního plánu slouží **parcela pro rekreaci** a po schválení stavebním úřadem, resp. hydrologem, je možné ji rozdělit a **realizovat výstavbu dalších rekreačních objektů** včetně nových příjezdových cest, jímek a vrtaných studní.

Benešovská pahorkatina, turisticky atraktivní oblast mezi přehradami **Slapy** a **Orlík** na pomezí Sedlčanska a Příbramska, představuje ideální místo pro chataření, cyklistiku či toulky po turistických stezkách linoucími se zalesněnou krajinou. V **Kamýku nad Vltavou**, vzdáleném od Prahy cca 40 minut jízdy autem, vzniká nový rekreační **přístav pro malá plavidla**. Nedaleký **jezdecký resort Zduchovice** disponuje několika jezdeckými plochami a patří mezi předního organizátora závodů v ČR. Na blízké **zřícenině Vrškamýk** se každoročně konají oslavy a v nedalekém **lomu Hříměždice**, který je též krásným místem ke koupání, se každé léto pořádá **mistrovství světa ve skocích High Jump**.

Celková plocha 9.175 m².