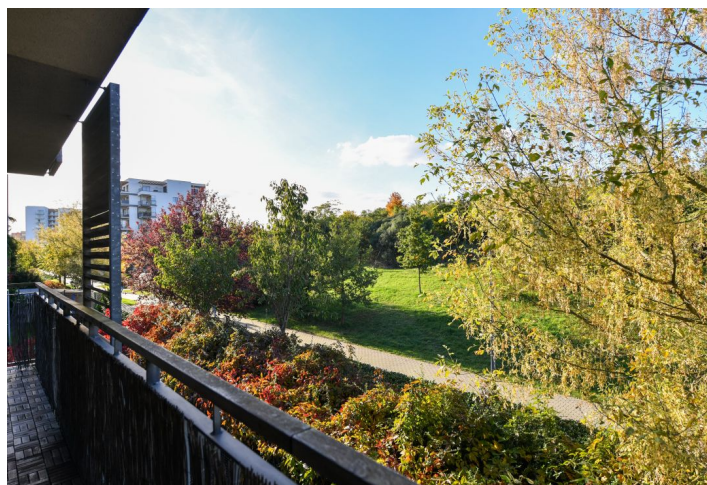
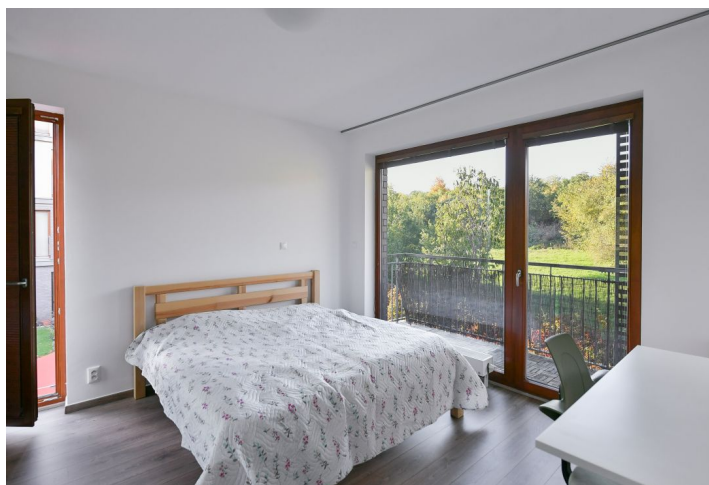




## Byt 3+kk

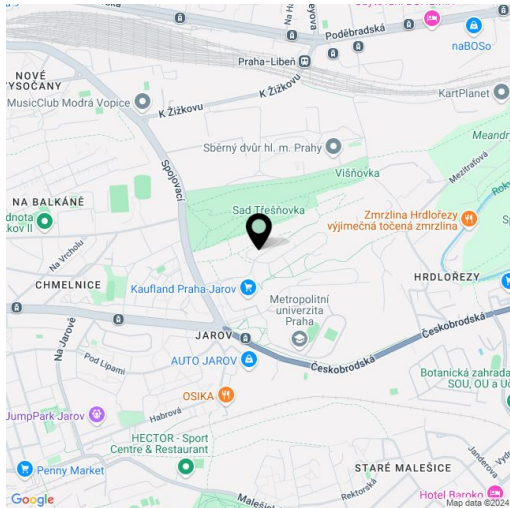
85 m<sup>2</sup>, Praha 9, Hrdlořezy, V Třešňovce

13 900 000 Kč | 553 344 €



**Byt 3+kk**85 m<sup>2</sup>, Praha 9, Hrdlořezy, V Třešňovce**13 900 000 Kč | 553 344 €**

Celková plocha	103 m <sup>2</sup>
Podlahová plocha*	85 m <sup>2</sup>
Balkón	8 m <sup>2</sup>
Terasa	10 m <sup>2</sup>
Parkování	Garážové stání
Garáž	Ano
Sklep	Ano
PENB	C
Referenční číslo	106306



\* Výměra jednotky dle bytového zákona. Plocha je tvořena součtem vnitřní výměry všech místností.

**Byt s praktickou dispozicí, terasou, balkónem, výhledy do zeleně a s garážovým stáním je součástí oblíbeného a bezpečného rezidenčního projektu Zelené město. Bytový dům se nachází v bezprostřední blízkosti nádherného sadu, v místě s výbornou dostupností.**

Byt umístěný ve druhém patře je šikovně rozdělen na **společenskou a privátní zónu**. Společenskou část tvoří obývací pokoj s kuchyní a **terasou**. Privátní část je oddělena delší chodbou (disponující dostatkem úložných prostor) a obsahuje 2 ložnice se sdíleným severozápadním **balkónem** s nerušeným **výhledem do zeleně**. Dispozici doplňuje koupelna (vana se sprchovou zástěnou, WC), samostatná toaleta (s bidetovou sprškou), technická místnost s úložným prostorem a vstupní chodba.

Velkoplošná **dřevěná** eurookna poskytují spoustu denního světla, které lze regulovat interiérovými žaluziemi. Podlahy jsou laminátové a s dlažbou, kuchyně je plně vybavena včetně indukční varné desky a **chlazené vinotéky**. Kupní cena zahrnuje **garážové stání** a sklep, oboje přístupné **výtahem**. Rezidence je střežena **kamerovým systémem**.

Komplex se nachází v **klidné přírodní lokalitě** na pomezí Hrdlořez a Žižkova, **snadné spojení s centrem** či ke stanicím metra zajišťují tramvajové a autobusové spoje. V blízkosti domu je dětské hřiště. 2 minuty chůze je vzdálen supermarket, další občanská vybavenost zahrnující i **školy** je také v pohodlném dosahu. Rovnou z domu je možné vyjít na procházku na **vrch Třešňovka s působivou vyhlídkou**, daleko není ani **park Smetanka** nebo **Malešický les** či **sportovně-rekreační areál Pražačka** s bazénem a tenisové kurty.

Podlahová plocha 84,89 m<sup>2</sup>, terasa 9,67 m<sup>2</sup>, balkón 8,16 m<sup>2</sup>.

Byt je pronajat za tržní nájemné do 31. 5. 2026.