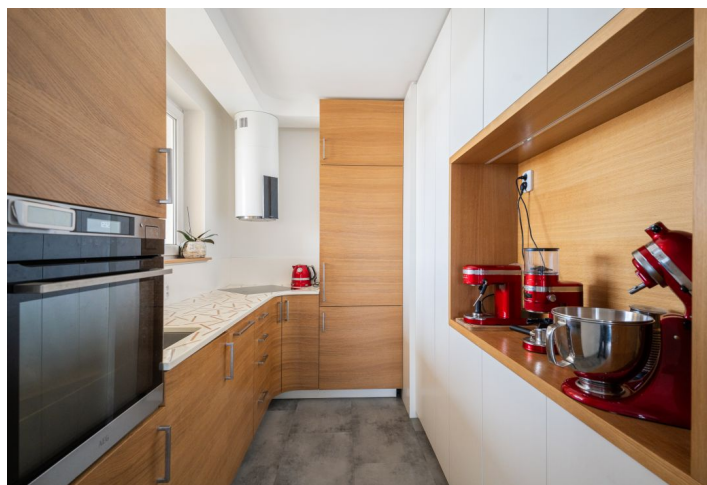




Byt 3+kk

81 m², Praha 9, Vysočany, Pod Harfou

11 750 000 Kč | 463 419 €





Byt 3+kk

81 m², Praha 9, Vysočany, Pod Harfou

11 750 000 Kč | 463 419 €

Celková plocha	95 m ²
Podlahová plocha*	81 m ²
Terasa	10 m ²
Lodžie	4 m ²
Parkování	-
Sklep	-
PENB	C
Referenční číslo	106287

Vzdušný byt s prosvětleným obývacím pokojem, lodžii a terasou poskytující působivý panoramatický výhled na město i do zeleně se nachází ve 12. podlaží výškové budovy, která je součástí rezidenčního komplexu Nová Harfa. Výhodou lokality je veškerá občanská vybavenost na dosah ruky i skvělá dostupnost centra.

Přehlednou dispozici bytu tvoří rohový obývací pokoj s jídelním koutem a vstupem na **terasu**, kuchyně s oknem, hlavní ložnice s **lodžii**, druhá ložnice, koupelna (se dvěma umyvadly a rohovou vanou se sprchovou zástěnou), samostatná toaleta, předsíň se **šatnou** a komora s přípojkou na pračku. Terasa umožňuje krásné **pohledy na západy slunce** a do **tmy zářící světla metropole**, z kuchyňského okna se otevírá **výhled do dalekého okolí**.

Obytný dům byl dokončen v r. 2008, podobu bytu navrhl **interiérový designér**. **Dřevěná podlaha** v pokojích, koupelně a předsíni je doplněna v ložnicích o **celoplošné koberce**, v kuchyni je podlaha vinylová. Kuchyňské spotřebiče jsou značky **AEG**, kuchyně byla vyrobena **truhlářem na míru** stejně jako mnoho **důmyslného úložného prostoru**. Vytápění je centrální.

Městská část **Vysočany** je výborně dostupná autem i městskou hromadnou dopravou – tramvají, metrem, autobusem či vlakem z nedaleké stanice **Praha-Libeň**. V blízkém okolí fungují veškeré služby, mj. 2 supermarkety, několik restaurací i kaváren. Nákupní centra **Fénix**, **Galerie Harfa** či multifunkční haly **O2 aréna** a **O2 universum** jsou vzdálené 3 minuty jízdy autem. Bydlení v této oblasti zpřijemňuje stezka podél **Rokytky** nebo parky **Zahrádky** a **Podviní**, kousek od domu se lze napojit na **cyklostezku** vedoucí až do centra.

Podlahová plocha 80,8 m², terasa 10,2 m², lodžie 4.4 m².

* Výměra jednotky dle bytového zákona. Plocha je tvořena součtem vnitřní výměry všech místností.

