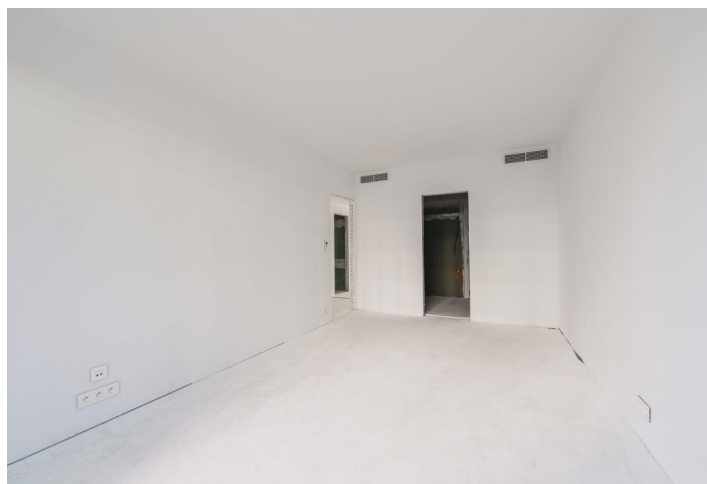




## Byt 4+kk

140.66 m<sup>2</sup>, Bratislava II, Ružinov, Pribinova

Cena na vyžádání





## Byt 4+kk

140.66 m<sup>2</sup>, Bratislava II, Ružinov, Pribinova

## Cena na vyžádání

Celková plocha	202 m <sup>2</sup>
Podlahová plocha*	141 m <sup>2</sup>
Terasa	36 m <sup>2</sup>
Lodžie	18 m <sup>2</sup>
Parkování	39 600 - 39 600 EUR
Sklep	8 m <sup>2</sup>
Referenční číslo	106280

**Vzdušný čtyřpokojový apartmán v prestižním projektu Eurovea Riverside na nábřeží Dunaje nabízí pohodlné bydlení s terasou a nerušeným výhledem na řeku. K bytu náleží prostorný sklep a parkovací místo v suterénu domu.**

Byt umístěný ve 3. patře přístupném **výtahem** otevírá prostorná vstupní hala s **dostatkem úložného prostoru**. Obytnou část tvoří vzdušný obývací pokoj s kuchyní se vstupem na **terasu s nádherným výhledem na Dunaj**. Druhá, noční část bytu se skládá ze 3 ložnic, z nichž každá má vstup na **terasu orientovanou do klidného vnitrobloku**. Hlavní ložnice má také vlastní koupelnu s přípravou na sprchový kout a toaletu. V bytě se dále nachází další koupelna s přípravou na vanu a WC, samostatná **šatna** a toaleta přístupná z chodby.

Byt se prodává ve stavu **shell & core**. Standard zahrnuje protipožární dveře, **hliníková okna s trojksly, rekuperaci**, videovrátného, regulaci vytápění a **chlazení** v každém pokoji nebo rozvody pro internet a TV v každém pokoji. K jednotce je možné **přikoupit sklep a až 4 parkovací místa v garáži budovy**.

Oblíbená rezidenční lokalita v **blízkosti centra města** poskytuje veškerou občanskou vybavenost včetně vzdělávacích a zdravotnických zařízení a bohatých možností **sportovního vyžití**, stejně jako rychlou dostupnost autem i veřejnou dopravou. Přímo v projektu jsou "suchou nohou" přístupné všechny druhy obchodů, **biopotraviny**, supermarket, **fitness centrum, masáže, kina**, oblíbené restaurace, kavárny a další. Příjemná poloha s pěší dostupností do historického centra města umožňuje nezaměnitelné **večerní procházky** po vyhlášené **dunajské promenádě**.

Interiér 141 m<sup>2</sup>, terasa 36 m<sup>2</sup>, lodžie 18 m<sup>2</sup>, sklep 8 m<sup>2</sup>.

\* Výměra jednotky dle občanského zákoníku.

Plocha je tvořena součtem celé plochy jednotky a ohraničená obvodovými zdmi.

