



## Byt 4+kk

156 m<sup>2</sup>, Praha 6, Bubeneč, Gotthardská

Pronajato



**Byt 4+kk**156 m<sup>2</sup>, Praha 6, Bubeneč, Gotthardská**Pronajato**

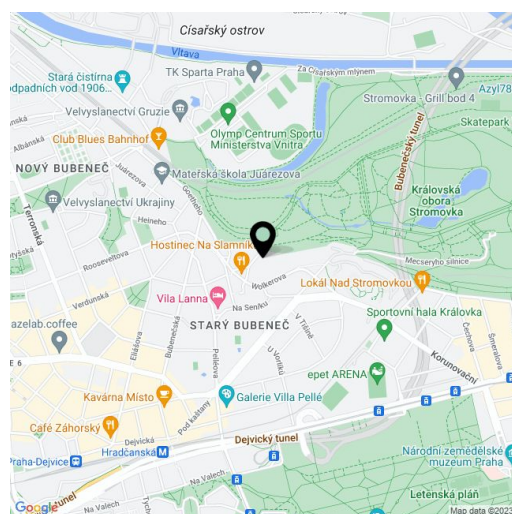
Celková plocha	156 m <sup>2</sup>
Parkování	Parkování k dispozici za 2.500 Kč/měs.
Sklep	-
PENB	F
Referenční číslo	10627
K dispozici od	lhned

**Mezonetový byt v přímém sousedství parku Stromovka. Nabízíme k pronájmu kompletně nově zrenovovaný, plně klimatizovaný podkrovní mezonet se 3 ložnicemi, 3 koupelnami a výhledy do parku ve 4. patře pečlivě zrekonstruovaného bytového domu z konce 19. stol., s novým výtahem. Budova stojí v tiché slepé ulici v prestižní diplomatické čtvrti Bubeneč, pár minut chůze od zastávky autobusu, v pěším dosahu stanic metra Hradčanská a Dejvická s plnou vybaveností v bezprostředním okolí, v rychlém dosahu letiště a mezinárodních škol v Praze 6.**

Spodní úroveň bytu tvoří obývací pokoj s jídelnou a plně vybavenou kuchyní, 2 ložnice s en-suite koupelnami (vana / sprchový kout, toaleta, bidet. sprška), samostatná toaleta s bidet. sprškou a vstupní hala. V horním patře je umístěna 3. ložnice, koupelna (sprchový kout, toaleta, bidet. sprška) a technická komora.

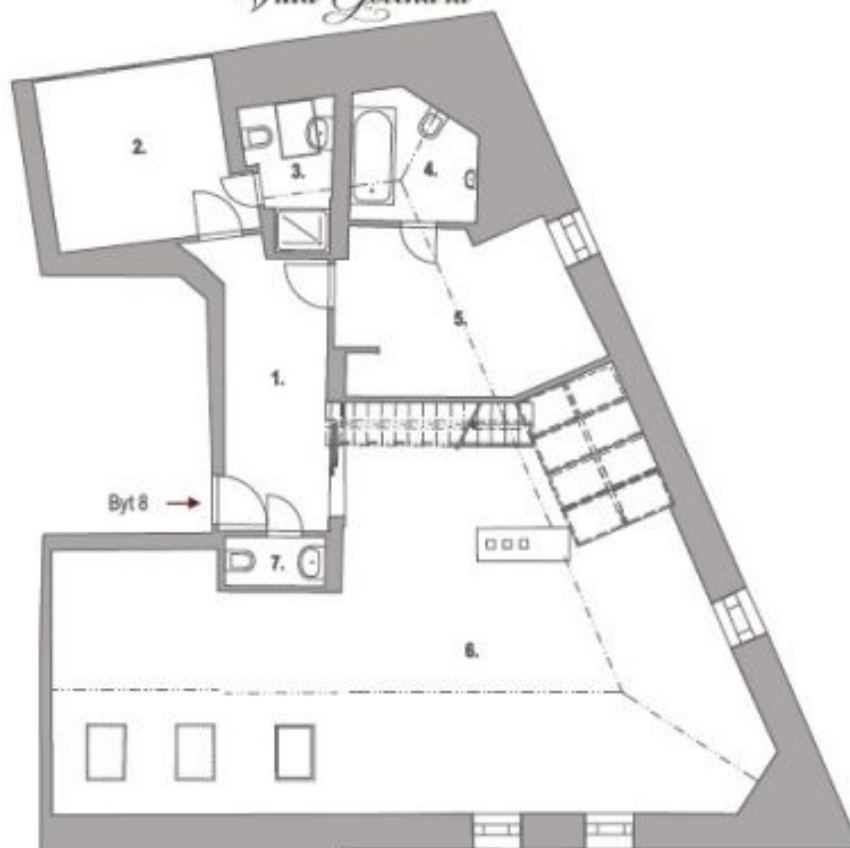
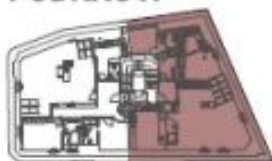
**Výhledy do Stromovky, parkety, dlažba, bezpečnostní vstupní dveře, pračka, myčka, indukční varná deska, mikrovlnná trouba, plynový kotel, satelitní příjem.** Byt je možno vybavit nábytkem za vyšší nájemné. Zálohy na společné služby a vodu: 3.000 Kč měsíčně. Elektřina a plyn se převádí na nájemce.

Interiér bytu tvoří rohový obývací pokoj, plně vybavená kuchyň, hlavní ložnice s en-suite koupelnou (vana, toaleta, bidet. sprška), další dvě ložnice, samostatná koupelna (vana, toaleta, bidet. sprška) a vstupní hala.

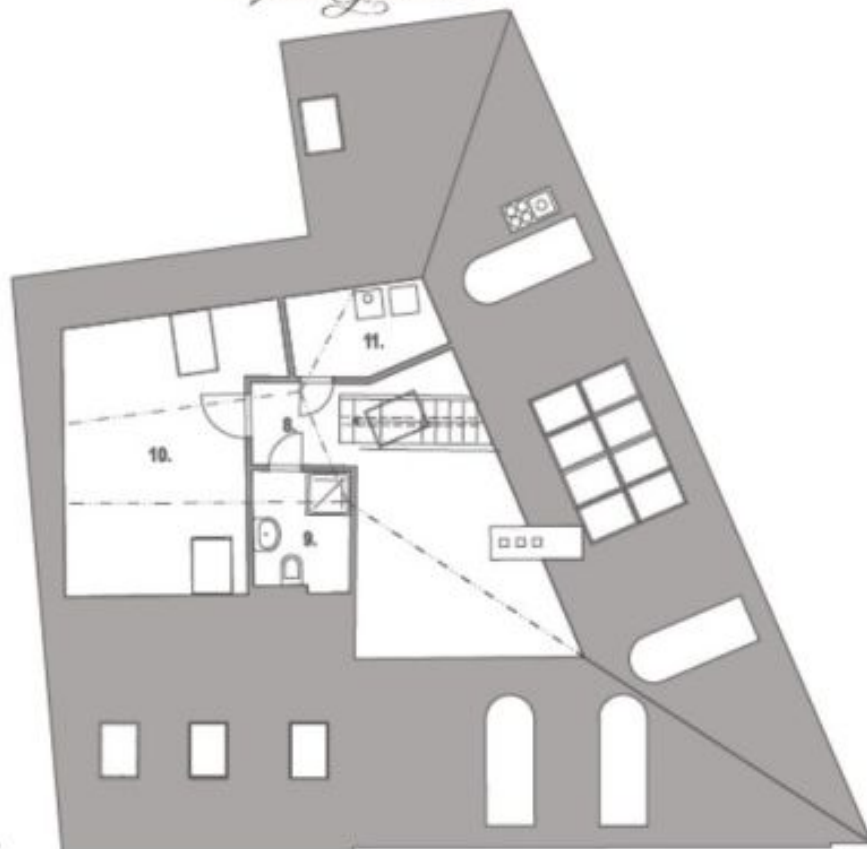


\* Výměra jednotky dle občanského zákoníku.

Plocha je tvořena součtem celé plochy jednotky a ohraničená obvodovými zdmi.

**Byt 4+kk**156 m<sup>2</sup>, Praha 6, Bubeneč, Gotthardská**Pronajato***Villa Gellhard***PODKROVÍ****BYT 8a 4+kk**

Byt 8a	6.NP
1.	chodba 9,8 m <sup>2</sup>
2.	pokoj 9,7 m <sup>2</sup>
3.	koupelna 4,0 m <sup>2</sup>
4.	koupelna 4,8 m <sup>2</sup>
5.	pokoj 13,0 m <sup>2</sup>
6.	obýv.pokoj s jídelnou 73,3 m <sup>2</sup>
7.	WC 1,6 m <sup>2</sup>
<b>Celková užitná plocha bytu 146,7 m<sup>2</sup></b>	
<b>Celková podlahová plocha 155,7 m<sup>2</sup></b>	

**Byt 4+kk**156 m<sup>2</sup>, Praha 6, Bubeneč, Gotthardská**Pronajato***Villa Gotthard***GALERIE****BYT 8b 4+kk**

Byt 8b	podkroví
8. chodba	4,3 m <sup>2</sup>
9. koupelna	3,1 m <sup>2</sup>
10. pokoj	18,8 m <sup>2</sup>
11. komora	4,3 m <sup>2</sup>
<b>Celková užitná plocha bytu</b>	<b>146,7 m<sup>2</sup></b>
<b>Celková podlahová plocha</b>	<b>155,7 m<sup>2</sup></b>