



Byt 4+1

156 m², Praha 6, Bubeneč, Gotthardská

Pronajato





Byt 4+1

156 m², Praha 6, Bubeneč, Gotthardská

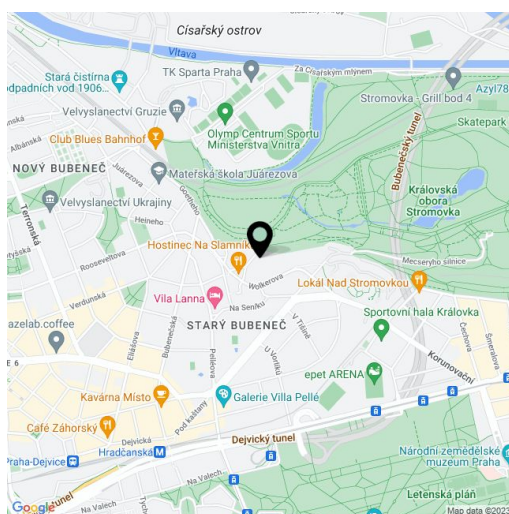
Pronajato

Celková plocha	156 m ²
Parkování	Parkování k dispozici za 2.500 Kč/měs.
Sklep	-
PENB	G
Referenční číslo	10626
K dispozici od	lhned

Slunný mezonet v přímém sousedství parku Stromovka! Nabízíme kompletně zrenovovaný klimatizovaný penthouse se 3 ložnicemi a 3 koupelnami ve 4., nejvyšším patře pečlivě zrekonstruovaného domu z konce 19. stol., s novým výtahem. Tichá lokalita v prestižní diplomatické čtvrti Bubeneč, pár minut chůze k zastávce autobusu, 10 minut chůze k metru Hradčanská a Dejvická s plnou vybaveností v okolí, v rychlém dosahu letiště a mezinárodních škol v Praze 6.

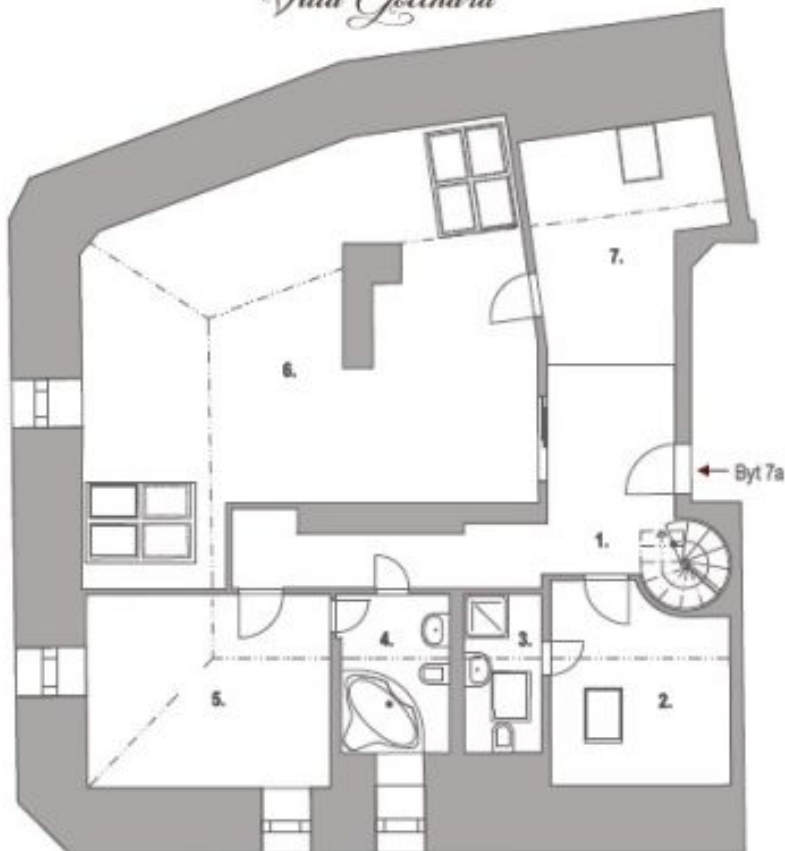
Ve spodní úrovni bytu se nachází prostorný obývací pokoj, plně vybavená kuchyň, dvě ložnice, en-suite koupelna se sprchovým koutem, koupelna s vanou a vstupní hala. V patře je otevřená podkrovní ložnice a koupelna se sprchovým koutem.

Parkety, dlažba, bezpečnostní vstupní dveře, plynový kotel, toaleta s bidetovou sprškou v každé koupelně, domácí vrátný. Možnost pronájmu venkovního parkovacího stání za dodatečný poplatek. Zálohy na společné služby a vodu: 3.000 Kč měsíčně. Elektrina a plyn se převádí na nájemce.

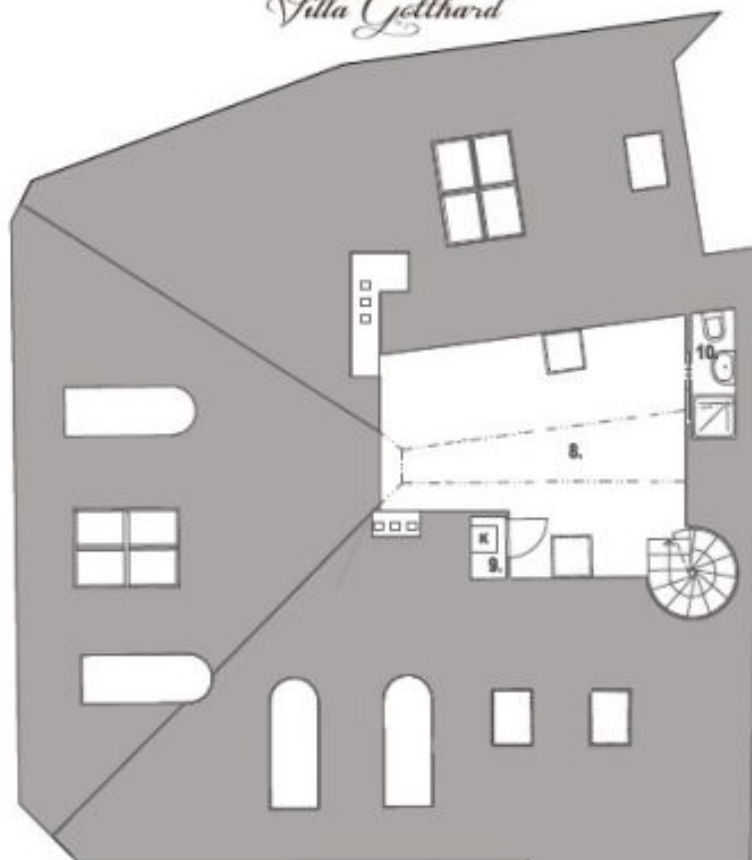
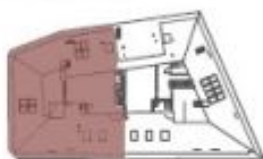


* Výměra jednotky dle občanského zákoníku.

Plocha je tvořena součtem celé plochy jednotky a ohraničená obvodovými zdmi.

**Byt 4+1**156 m², Praha 6, Bubeneč, Gotthardská**Pronajato***Villa Gotthard***PODKROVÍ****BYT 7a 4+1**

Byt 7a	6.NP
1. chodba	18,0 m ²
2. pokoj	11,1 m ²
3. koupelna	3,8 m ²
4. koupelna	6,6 m ²
5. pokoj	14,9 m ²
6. obýv.pokoj s jídelnou	53,7 m ²
7. kuchyň	11,8 m ²
Celková užitná plocha bytu	143,8 m²
Celková podlahová plocha	155,8 m²

**Byt 4+1**156 m², Praha 6, Bubeneč, Gotthardská**Pronajato***Villa Gotthard***GALERIE****BYT 7b 4+1**

Byt 7b		podkroví
8.	pokoj	21,4 m ²
9.	kotel	1,0 m ²
10:	koupelna	1,6 m ²
Celková užitná plocha bytu		143,8 m ²
Celková podlahová plocha		155,8 m²