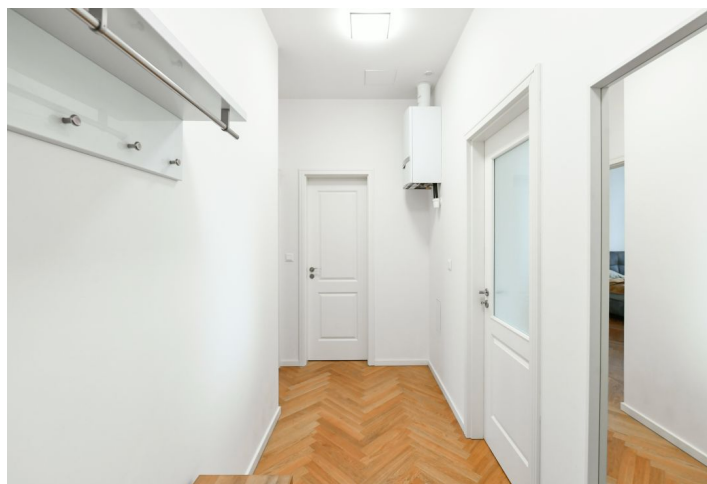




## Byt 2+kk

68 m<sup>2</sup>, Praha 2, Nové Město, Fügnerovo náměstí

Prodáno



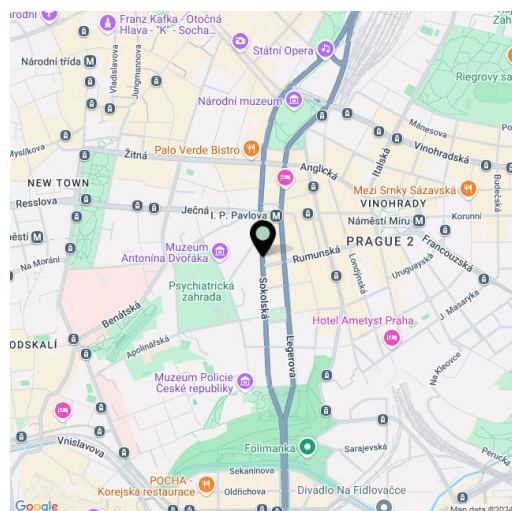


## Byt 2+kk

68 m<sup>2</sup>, Praha 2, Nové Město, Fügnerovo náměstí

Prodáno

Celková plocha	68 m <sup>2</sup>
Parkování	-
Sklep	-
PENB	D
Referenční číslo	106252



\* Výměra jednotky dle občanského zákoníku.

Plocha je tvořena součtem celé plochy jednotky a ohraničená obvodovými zdmi.

**Světlý, vzdušný a kompletně zařízený byt je umístěný ve 3. podlaží nově zrevitalizovaného neorenesančního domu s výtahem u Fügnerova náměstí na Novém Městě. Žádaná poloha v centru Prahy 2 nabízí pestrý kulturní a společenský život a perfektní dopravní dostupnost do ostatních částí metropole.**

Přehlednou dispozici bytu tvoří **prostorný obývací pokoj**, kuchyňský kout, ložnice, koupelna se sprchovým koutem, samostatná toaleta a předsíň.

Byt je vybaven **dřevěnými parketami** v obytných místnostech, keramickou dlažbou v koupelně, velkými **špaletovými okny**, kuchyňskou linkou se spotřebiči a svítidly. **Vysoké stropy** vytvářejí pocit vzdušného prostoru. Vytápění plynovým kotlem. Dům postavený v letech 1895 -1897 podle návrhu architekta Františka Xavera Pospíšila nyní prošel kompletní rekonstrukcí včetně instalace **nového výtahu** a společných prostor. Rezidentům je umožněno parkování na modré zóně před domem.

**Nové Město** nabízí bydlení v typicky městské čtvrti, blízko historických a kulturních památek a mnoha restaurací, kaváren, obchodů, škol, školek, divadel či klubů. Na nedalekém Tylově náměstí se konají **pravidelné trhy**, zelenou plochu vhodnou k odpočinku či sportovním aktivitám představuje **park Folimanka**. Z domu je to pár minut chůze ke stanici metra C a zastávce tramvajových a autobusových linek I.P.Pavlova, která spojuje centrum Prahy s ostatními městskými částmi.

Jednotka je pronajata s možností tříměsíční výpovědní lhůty.

Podlahová plocha 68 m<sup>2</sup>.

Použité fotografie byly pořízeny v sousední jednotce.



## Byt 2+kk

68 m<sup>2</sup>, Praha 2, Nové Město, Fügnerovo náměstí

**Prodáno**

