



Byt 3+1

120 m², Praha 6, Bubeneč, Gotthardská

Pronajato





Byt 3+1

120 m², Praha 6, Bubeneč, Gotthardská

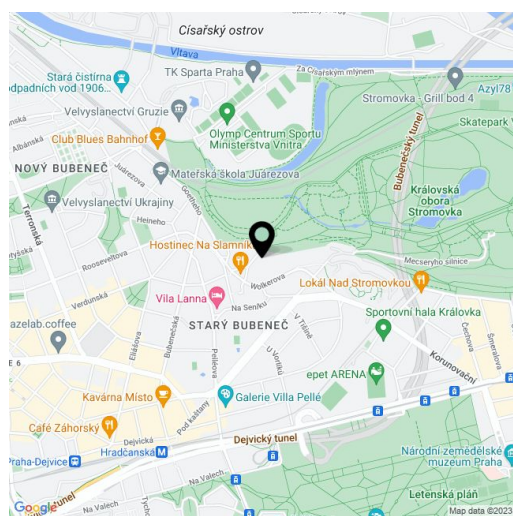
Pronajato

Celková plocha	120 m ²
Parkování	Parkování k dispozici (dle aktuální dostupnosti).
Sklep	-
PENB	F
Referenční číslo	10625
K dispozici od	lhned

Prostorný byt v přímém sousedství parku Stromovka. Nabízíme k pronájmu kompletně nově zrenovovaný byt se 2 ložnicemi, 2 koupelnami a výhledy do parku, situovaný ve 3. patře pečlivě zrekonstruovaného bytového domu z konce 19. stol., s novým výtahem. Budova stojí v tiché slepé ulici v prestižní diplomatické čtvrti Bubeneč, pár minut chůze od zastávky autobusu, v pěším dosahu stanic metra Hradčanská a Dejvická s plnou vybaveností v bezprostředním okolí, v rychlém dosahu letiště a mezinárodních škol v Praze 6.

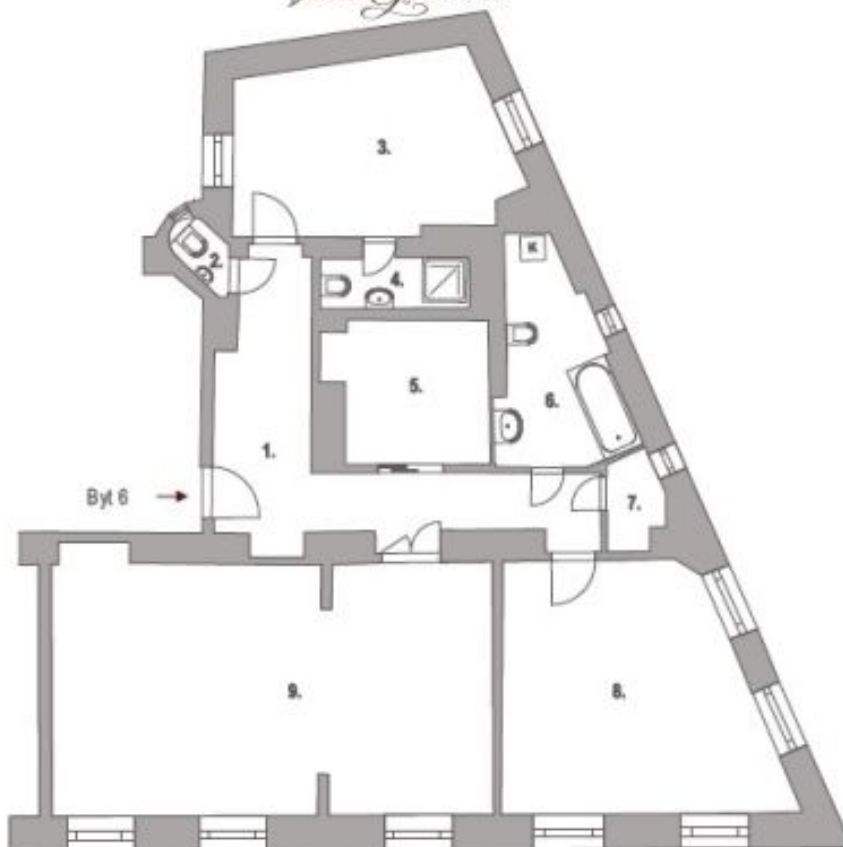
Interiér bytu tvoří velký obývací pokoj s jídelnou, plně vybavená kuchyň, hlavní ložnice s en-suite koupelnou (sprchový kout, toaleta, bidet, sprška), další ložnice, samostatná koupelna (vana, toaleta, bidet, sprška), komora, samostatná toaleta s bidet, sprškou a vstupní hala.

Krásné výhledy do Stromovky, parkety, dlažba, bezpečnostní vstupní dveře, velká okna, myčka, indukční varná deska, mikrovlnná trouba, plynový kotel, satelitní příjem. Byt je možno vybavit nábytkem za vyšší nájemné. Možnost pronájmu **parkovacího stání** u domu za 3000 Kč měsíčně (dle aktuální dostupnosti). Zálohy na společné služby a vodu: 2500 Kč měsíčně. Elektřina a plyn se převádí na nájemce.



* Výměra jednotky dle občanského zákoníku.

Plocha je tvořena součtem celé plochy jednotky a ohraničená obvodovými zdmi.

**Byt 3+1**120 m², Praha 6, Bubeneč, Gotthardská**Pronajato***Villa Gotthard***3. PATRO****BYT 6 3+1**

Byt 6	4 NP
1. chodba	15,9 m ²
2. WC	0,9 m ²
3. pokoj	15,1 m ²
4. koupelna	2,5 m ²
5. kuchyň	7,9 m ²
6. koupelna	6,7 m ²
7. komora	1,7 m ²
8. pokoj	20,5 m ²
9. obýv.pokoj s jídelnou	37,7 m ²
Celková užitná plocha bytu	108,9 m²
Celková podlahová plocha	120,3 m²