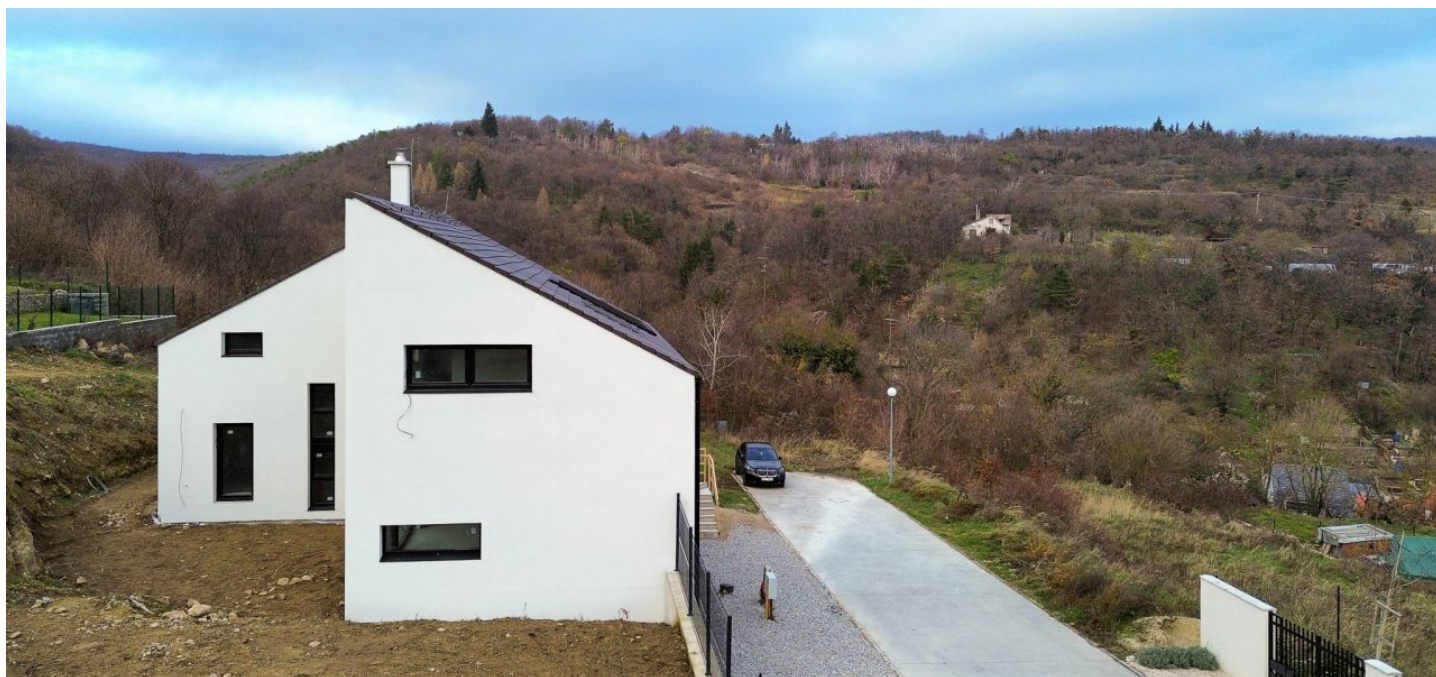




Rodinný dům 5+kk

272 m², Svätý Jur, Pezinok

Cena na vyžádání





Rodinný dům 5+kk

272 m², Svätý Jur, Pezinok

Cena na vyžádání

Celková plocha	272 m ²
Pozemek	878 m ²
Zastavěná plocha	141 m ²
Podlahová plocha	199 m ²
Parkování	Ano
Garáž	73 m ²
Sklep	-
PENB	G
Referenční číslo	106248

Prodej novostavby pětipokojového rodinného domu s panoramatickým výhledem. Dům umístěný v nově budované části města Svätý Jur u Bratislavy bude dokončen v listopadu t. r. ve standardu shell & core.

Třípodlažní cihlový dům je zapuštěný do svahu a podsklepený. Dispozici 1. podlaží, pojatého jak denní část, tvoří obývací pokoj elegantně propojený s jídelním koutem a kuchyní se spíží, dále pracovna, koupelna a technická místnost. Ve 2. podlaží se nachází noční část s hlavní ložnicí a dvěma ložnicemi orientovanými na východ. Hlavní ložnice má vlastní koupelnu přístupnou přes šatnu, díky **panoramatickému střešnímu oknu** je ložnice pěkně prosvětlená. Kromě toho je v této úrovni také další koupelna, technická místnost nebo samostatná toaleta.

Standard domu zahrnuje podlahové vytápění, plynový kotel, tepelné čerpadlo a přípravu na klimatizaci, taktéž ambientní osvětlení, videovrátného, bezpečnostní a kamerový systém. **Parkování v garáži** poskytuje dostatek prostoru pro **3 vozy** i skladovací prostor. Na pozemku je zabudována retenční nádrž na vodu (7m³). Zpevněné plochy jsou zhotoveny z betonové zámkové dlažby. Pozemek patří do ochranného pásma památkové zóny a je umístěn mimo zastavěné území obce, na výstavbu rodinného domu bylo vydané právoplatné územní rozhodnutí, na pozemku jsou veškeré inženýrské sítě.

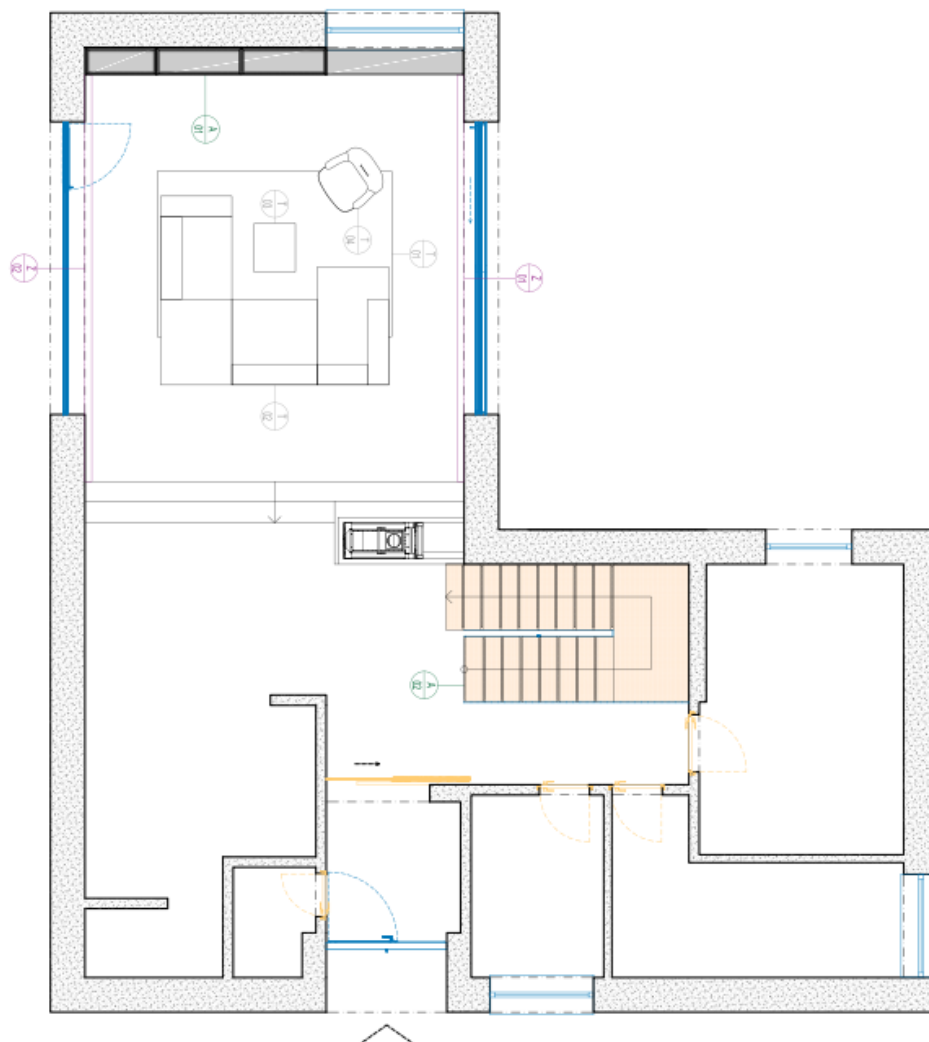
Město Svätý Jur je známo především jako zastávka na **Malokarpatské vinné cestě**. Nabízí celoroční program tematických akcí inspirovaných vínem, historií, uměním či malebnou krajinou. Dominantou města je **raně gotický kostel sv. Juraje**, unikátní dřevěná zvonice či **Pálffyho panské sídlo**. Nachází se zde také **zřícenina hradu Biely Kameň**. Okolní příroda je součástí **chráněné krajinné oblasti Malé Karpaty** a **chráněné přírodní rezervace Šúr**. K atraktivitě přispívá množství cyklotras, naučných stezek nebo **rozhledna** s výhledem do **Podunajské nížiny**. Ve městě jsou školy, menší zdravotnické zařízení, lékárna, pošta, obchody či restaurace, další občanská vybavenost funguje v nedalekém Pezinku. Výborné dopravní spojení s Bratislavou autem, příměstskými autobusovými linkami nebo vlakem.



Rodinný dům 5+kk

272 m², Svätý Jur, Pezinok

Cena na vyžádání

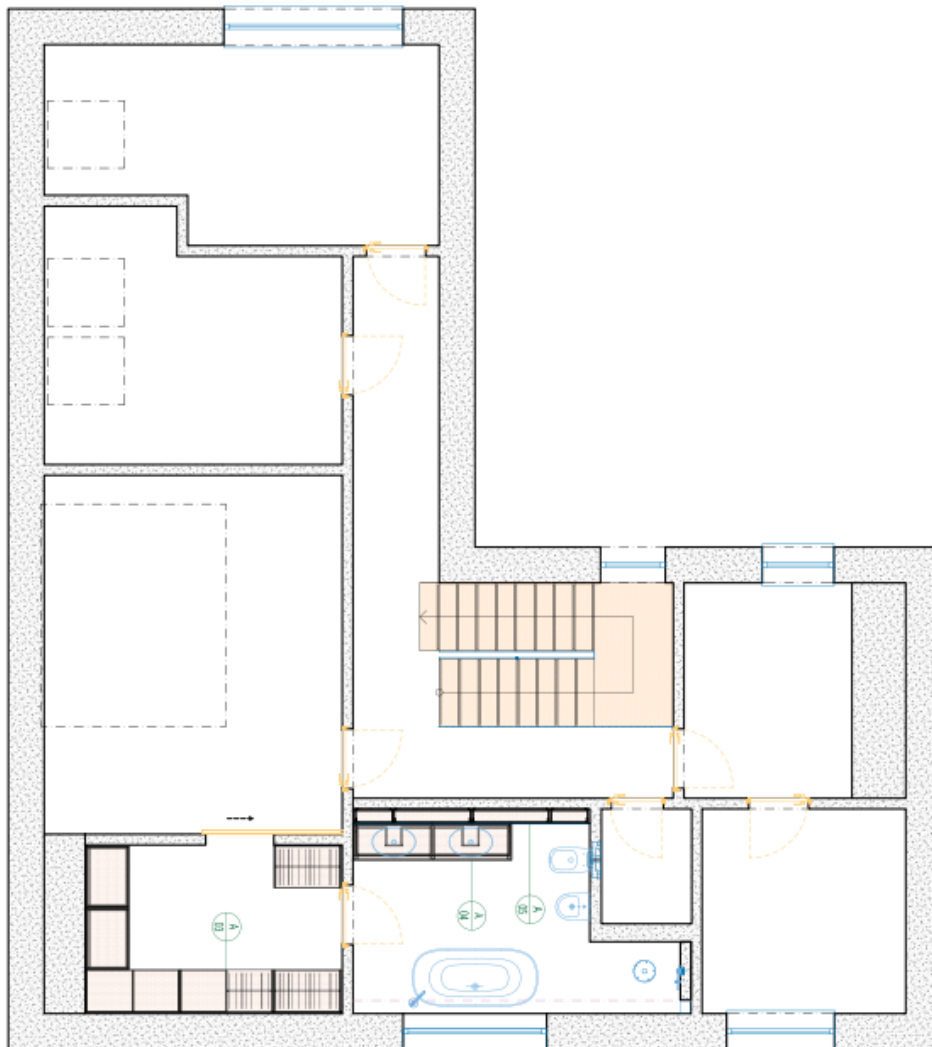




Rodinný dům 5+kk

272 m², Svätý Jur, Pezinok

Cena na vyžádání





Rodinný dům 5+kk

272 m², Svätý Jur, Pezinok

Cena na vyžádání

