



## Byt 4+1

133 m<sup>2</sup>, Praha 6, Bubeneč, Gotthardská

Pronajato





## Byt 4+1

133 m<sup>2</sup>, Praha 6, Bubeneč, Gotthardská

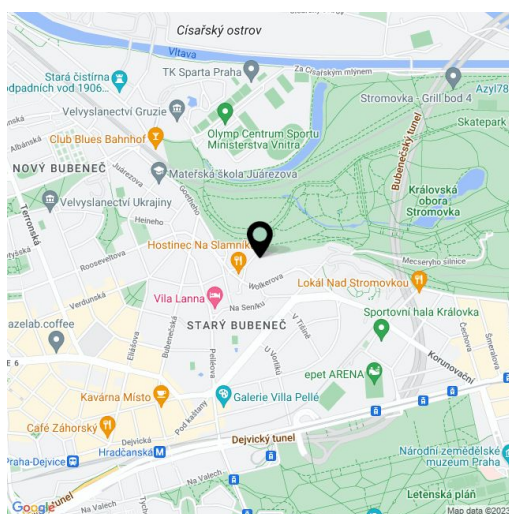
## Pronajato

Celková plocha	133 m <sup>2</sup>
Parkování	Parkování k dispozici (dle aktuální dostupnosti).
Sklep	-
PENB	F
Referenční číslo	10624
K dispozici od	lhned

**Prostorný byt v přímém sousedství parku Stromovka. Nabízíme k pronájmu kompletně nově zrenovovaný, nezařízený byt se 3 ložnicemi a 2 koupelnami ve 3. patře pečlivě zrekonstruovaného bytového domu z konce 19. stol., s novým výtahem. Budova stojí v tiché slepé ulici v prestižní diplomatické čtvrti Bubeneč, pár minut chůze od zastávky autobusu, v pěším dosahu stanic metra Hradčanská a Dejvická s plnou vybaveností v bezprostředním okolí, v rychlém dosahu letiště a mezinárodních škol v Praze 6.**

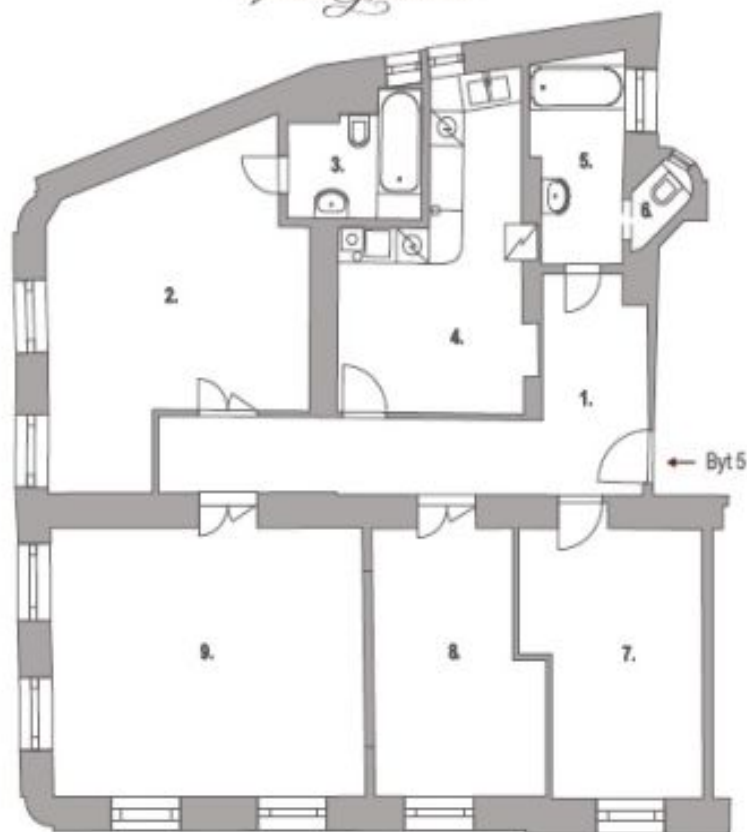
Interiér bytu tvoří rohový obývací pokoj, plně vybavená kuchyň, hlavní ložnice s en-suite koupelnou (vana, toaleta, bidet, sprška), další dvě ložnice, samostatná koupelna (vana, toaleta, bidet, sprška) a vstupní hala.

**Parkety**, dlažba, bezpečnostní vstupní dveře, velká okna, myčka, indukční varná deska, mikrovlnná trouba, plynový kotel, satelitní příjem. Byt je k pronájmu nabízen nezařízený, ale je možno jej vybavit nábytkem jako na fotografiích za vyšší nájemné. Možnost pronájmu **parkovacího stání** u domu za 3000 Kč měsíčně (dle aktuální dostupnosti). Zálohy na společné služby a vodu: 2500 Kč měsíčně. Elektrina a plyn se převádí na nájemce.



\* Výměra jednotky dle občanského zákoníku.

Plocha je tvořena součtem celé plochy jednotky a ohraničená obvodovými zdmi.

**Byt 4+1**133 m<sup>2</sup>, Praha 6, Bubeneč, Gotthardská**Pronajato***Villa Gotthard***3. PATRO****BYT 5 4+1**AKRO building s.r.o.  
nám I.P.Pavlova 1789/5  
120 00 Praha 2  
tel: 606 723 723  
www.villa-gotthard.czVšechny údaje mají pouze orientační charakter. Nezávisle ověřte si údaje o měřítku, výšce, celkové plošné plošnosti, orientaci a podobně.

Byt5	4.NP
1. chodba	15,7 m <sup>2</sup>
2. pokoj	22,8 m <sup>2</sup>
3. koupelna	4,4 m <sup>2</sup>
4. kuchyň	14,8 m <sup>2</sup>
5. koupelna	5,4 m <sup>2</sup>
6. WC	1,1 m <sup>2</sup>
7. pokoj	14,3 m <sup>2</sup>
8. pokoj	13,3 m <sup>2</sup>
9. obýv.pokoj s jídelnou	28,7 m <sup>2</sup>
<b>Celková užiténá plocha bytu</b>	<b>120,5 m<sup>2</sup></b>
<b>Celková podlahová plocha</b>	<b>132,8 m<sup>2</sup></b>