



Byt 4+1

129 m², Praha 6, Bubeneč, Gotthardská

Pronajato





Byt 4+1

129 m², Praha 6, Bubeneč, Gotthardská

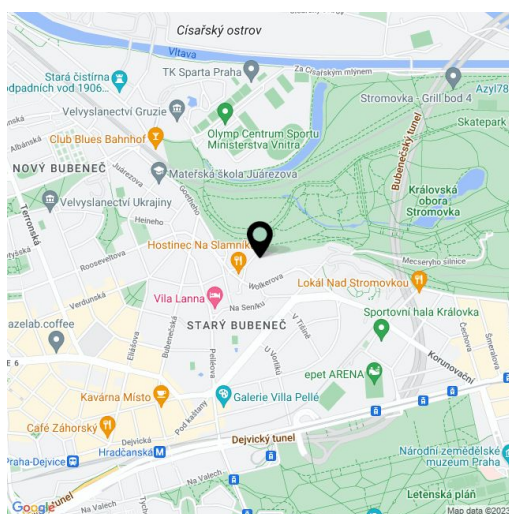
Pronajato

Celková plocha	129 m ²
Parkování	Parkování k dispozici (dle aktuální dostupnosti).
Sklep	-
PENB	F
Referenční číslo	10623
K dispozici od	lhned

Moderní byt v přímém sousedství parku Stromovka. Nabízíme k pronájmu kompletně nově zrenovovaný, plně zařízený byt se 3 ložnicemi a 2 koupelnami ve 2. patře pečlivě zrekonstruovaného bytového domu z konce 19. stol., s novým výtahem. Budova stojí v tiché slepé ulici v prestižní diplomatické čtvrti Bubeneč, pár minut chůze od zastávky autobusu, v pěším dosahu stanic metra Hradčanská a Dejvická s plnou vybaveností v bezprostředním okolí, v rychlém dosahu letiště a mezinárodních škol v Praze 6.

Interiér bytu tvoří rohový obývací pokoj, plně vybavená kuchyň, hlavní ložnice s en-suite koupelnou (vana, toaleta, bidet, sprška), další dvě ložnice, samostatná koupelna (vana, toaleta, bidet, sprška) a vstupní hala.

Vestavěné skříně ve všech ložnicích a hale, parkety, dlažba, bezpečnostní vstupní dveře, velká okna, myčka, indukční varná deska, mikrovlnná trouba, plynový kotel, satelitní příjem. Možnost pronájmu **parkovacího stání u domu za 3000 Kč měsíčně (dle aktuální dostupnosti). Zálohy na společné služby a vodu: 2500 Kč měsíčně. Elektrina a plyn se převádí na nájemce.**



* Výměra jednotky dle občanského zákoníku.

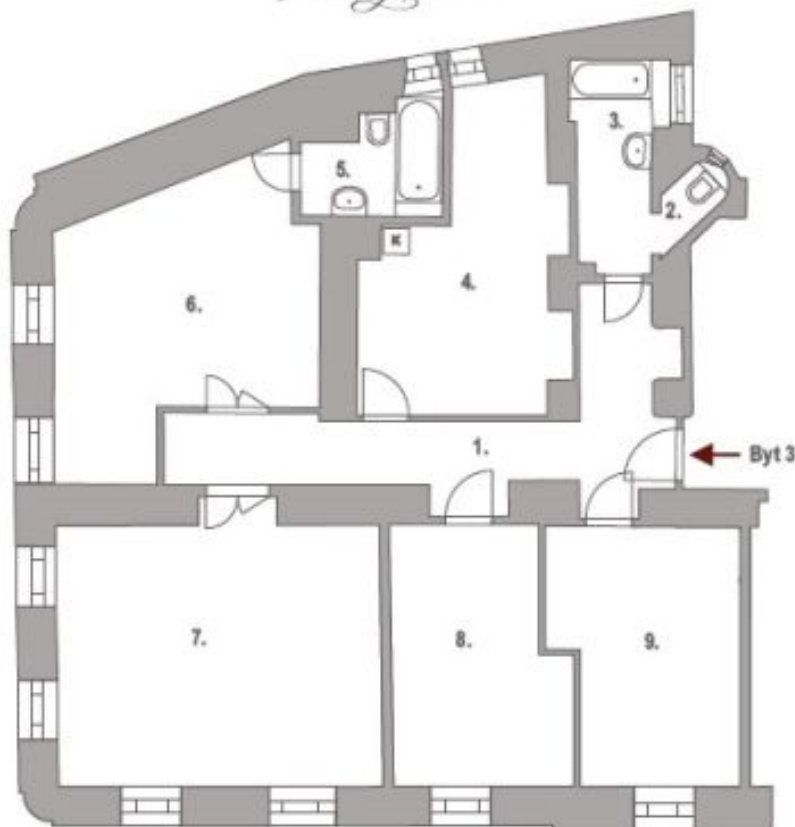
Plocha je tvořena součtem celé plochy jednotky a ohraničená obvodovými zdmi.



Byt 4+1

129 m², Praha 6, Bubeneč, Gotthardská

Pronajato



2.PATRO



BYT 3 4+1



Byt 3	3.NP
1.	chodba 15,1 m ²
2.	WC 1,0 m ²
3.	koupelna 5,0 m ²
4.	kuchyň 15,2 m ²
5.	koupelna 3,9 m ²
6.	pokoj 20,7 m ²
7.	obýv.pokoj s jídelnou 26,9 m ²
8.	pokoj 13,1 m ²
9.	pokoj 14,1 m ²
Celková užitná plocha bytu 115,0 m²	
Celková podlahová plocha 129,4m²	