



Byt 4+kk

141 m², Praha 6, Vokovice, Nobelova

23 500 000 Kč | 929 221 €





Byt 4+kk

141 m², Praha 6, Vokovice, Nobelova

23 500 000 Kč | 929 221 €

Celková plocha	180 m ²
Podlahová plocha*	141 m ²
Terasa	39 m ²
Předzahrádka	6 m ²
Parkování	Garážové stání
Garáž	Ano
Sklep	8 m ²
PENB	C
Referenční číslo	106219

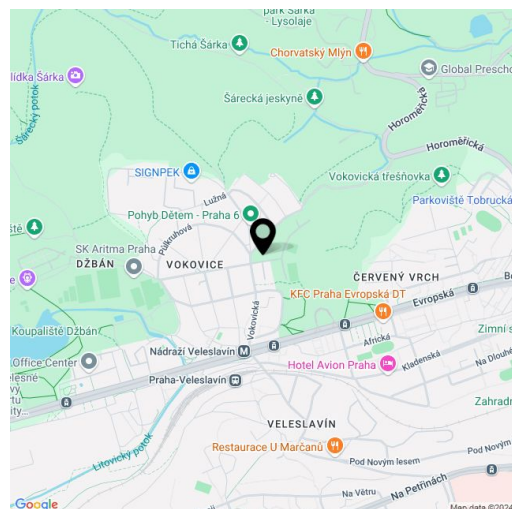
Dvoupodlažní byt s krásným výhledem do zeleně, terasou, garážovým stáním a 2 sklepy je situován v přízemí moderní budovy s výtahem v Praze 6 – Vokovicích. Atraktivní rezidenční komplex Na Krutci má vlastní 24/7 recepci a bezpečnostní službu, k dispozici dále sportovním centrum a tenisové kurty. Příjemná lokalita je stranou dopravního ruchu, blízko Šáreckého údolí a zároveň v docházkové vzdálenosti stanice metra A Nádraží Veveřslavín.

Hlavní obytná část se rozkládá na 1. nadzemním podlaží, kde je situován **klimatizovaný** obývací pokoj s kuchyní a jídelnou, 2 ložnice, koupelna se sprchovým koutem, samostatná toaleta, komora a předsíň. V suterénu, přístupném po vnitřním schodišti, se nalézá pokoj pro hosty a koupelna. Součástí kupní ceny je **1 garážové stání**, sklep a sklepní kóje.

Byt má **dřevěná eurookna**, v obytných místnostech je položena laminátová plovoucí podlaha a v koupelnách a na toaletě dlažba. Kuchyňská linka je osazena spotřebiči **Siemens**. V předsíni a v pokoji pro hosty jsou umístěny **vestavěné skříně**. Interiér zútulňují tapety a **elektricky ovládané závěsy a záclony**. Vytápění zajišťuje plynový kotel, v koupelnách je rozvedeno **podlahové topení**.

Poklidná a zároveň skvěle dostupná lokalita nabízí rychlý dojezd jak do centra Prahy, tak na Letiště Václava Havla a na Pražský okruh. Stanice metra i tramvajová zastávka **Nádraží Veveřslavín** jsou vzdáleny 10 minut chůze, v pěší vzdálenosti funguje také mateřská škola, základní škola, obchody, restaurace i kavárny. Místo je perfektním výchozím bodem pro dlouhé procházky či cyklovýlety, v blízkosti funguje tenisová hala a kurty, fotbalové hřiště, **golfové hřiště** nebo **vodní nádrž Džbán** vhodná v létě ke koupání a v zimě k bruslení.

Podlahová plocha 141,41 m², terasa 39 m², předzahrádka 5,91 m², sklep 5,39 m², sklepní kóje.



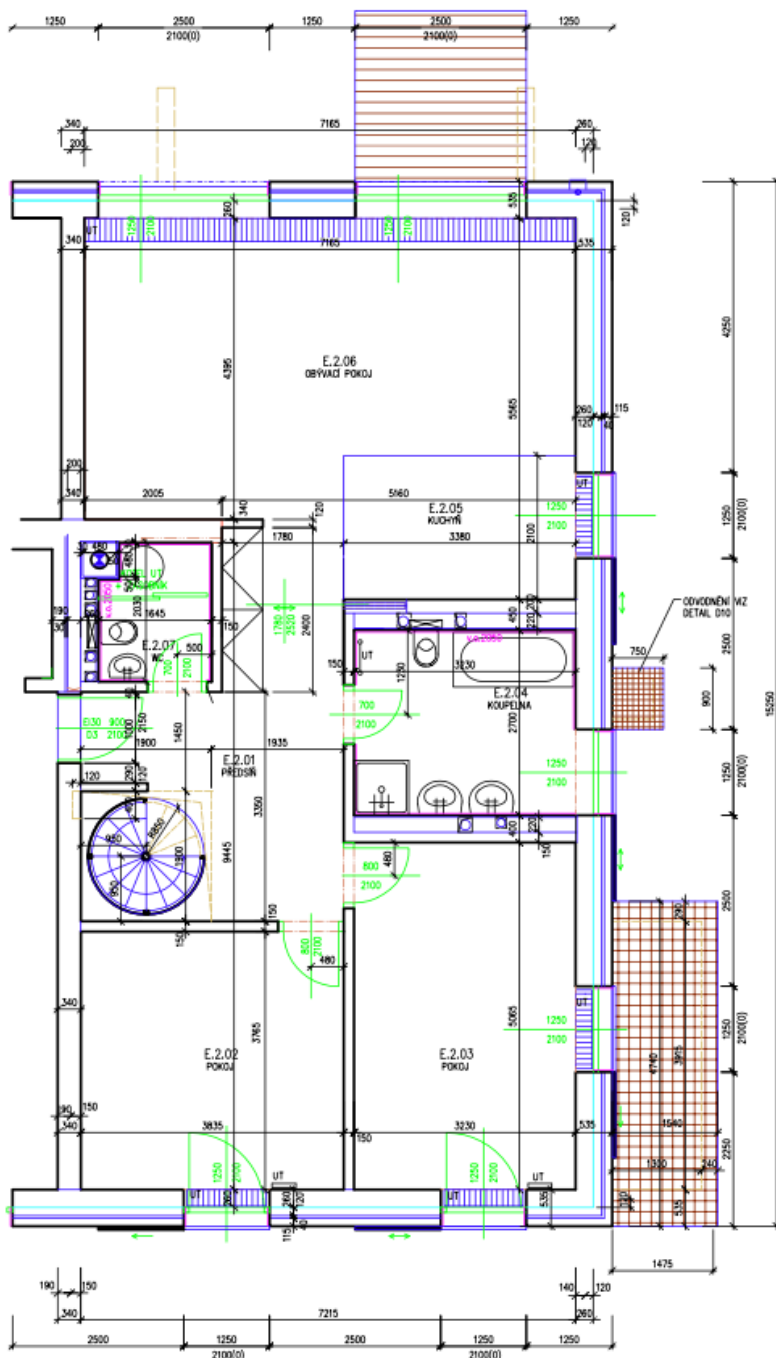
* Výměra jednotky dle bytového zákona. Plocha je tvořena součtem vnitřní výměry všech místností.



Byt 4+kk

141 m², Praha 6, Vokovice, Nobelova

23 500 000 Kč | 929 221 €





Byt 4+kk

141 m², Praha 6, Vokovice, Nobelova

23 500 000 Kč | 929 221 €

