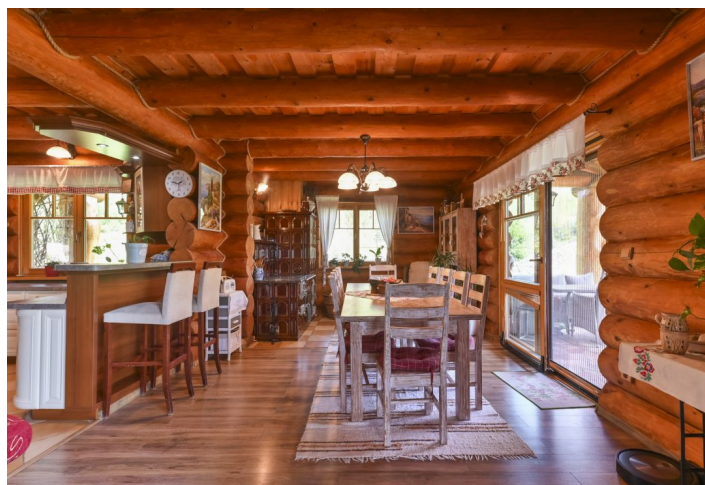




Rodinný dům 6+kk

547 m², Podzámčok, Zvolen

Cena na vyžádání





Rodinný dům 6+kk

547 m², Podzámčok, Zvolen

Cena na vyžádání

Celková plocha	547 m ²
Pozemek	11 123 m ²
Zastavěná plocha	244 m ²
Podlahová plocha	341 m ²
Balkón	17 m ²
Parkování	Ano
Garáž	86 m ²
Sklep	103 m ²
PENB	A
Referenční číslo	106180

V obklopení zeleně sa nachází tento nízkoenergetický srub umístěný na okraji malebné obce Podzámčok v blízkosti Zvolena. V domě dominuje smrkové dřevo a kromě hektarového pozemku k němu patří dvojgaráž, altánek s krbem, zděný sklep či sauna.

Tento dům zasazený v mírně svažitém pozemku disponuje v 1. NP obývacím pokojem s **krbem**, kuchyní a komorou, jídelní částí s **kachlovými kamny** a vstupem na **terasu**, dále 2 pokoji a koupelnou. V podkroví (2. NP) jsou umístěny 3 pokoje se **dvěma balkóny**, galerie, **šatna**, koupelna s WC, druhá koupelna (s rohovou vanou s **vířivkou** a **saunou**) a sklad. V exteriéru na oploceném pozemku se nachází **zateplená dvojgaráž**, **altánek s krbem** (35 m²), **kamenný sklep** (103 m²), **přístřešek** (79 m²) a **vrtaná studna** používaná na užitkovou vodu a závlahový systém.

Ze **smrkového dřeva** je zde schodiště, podlahy, dveře a okna s termoizolačním dvojsklem. Keramické dlažby v kuchyni a koupelnách mají **podlahové vytápění**, v obytných místnostech jsou použity elektrické konvektory, ohřev vody zabezpečují 2 elektrické bojler. V domě je též IT síť, zabezpečení objektu anebo čistírna odpadních vod. Před garáží je plocha ze zámkové dlažby (220 m²).

Lokalita nabízí nejen **soukromí**, ale také kompletní občanskou vybavenost. Obec Podzámčok má výhodnou polohu v blízkosti velkoměst – nachází se 10 km jižně od Zvolena a 30 km od Banské Bystrice. Srub stojí v severovýchodní části **Pliešovské kotliny** hraničící s **pohořím Javorie**.

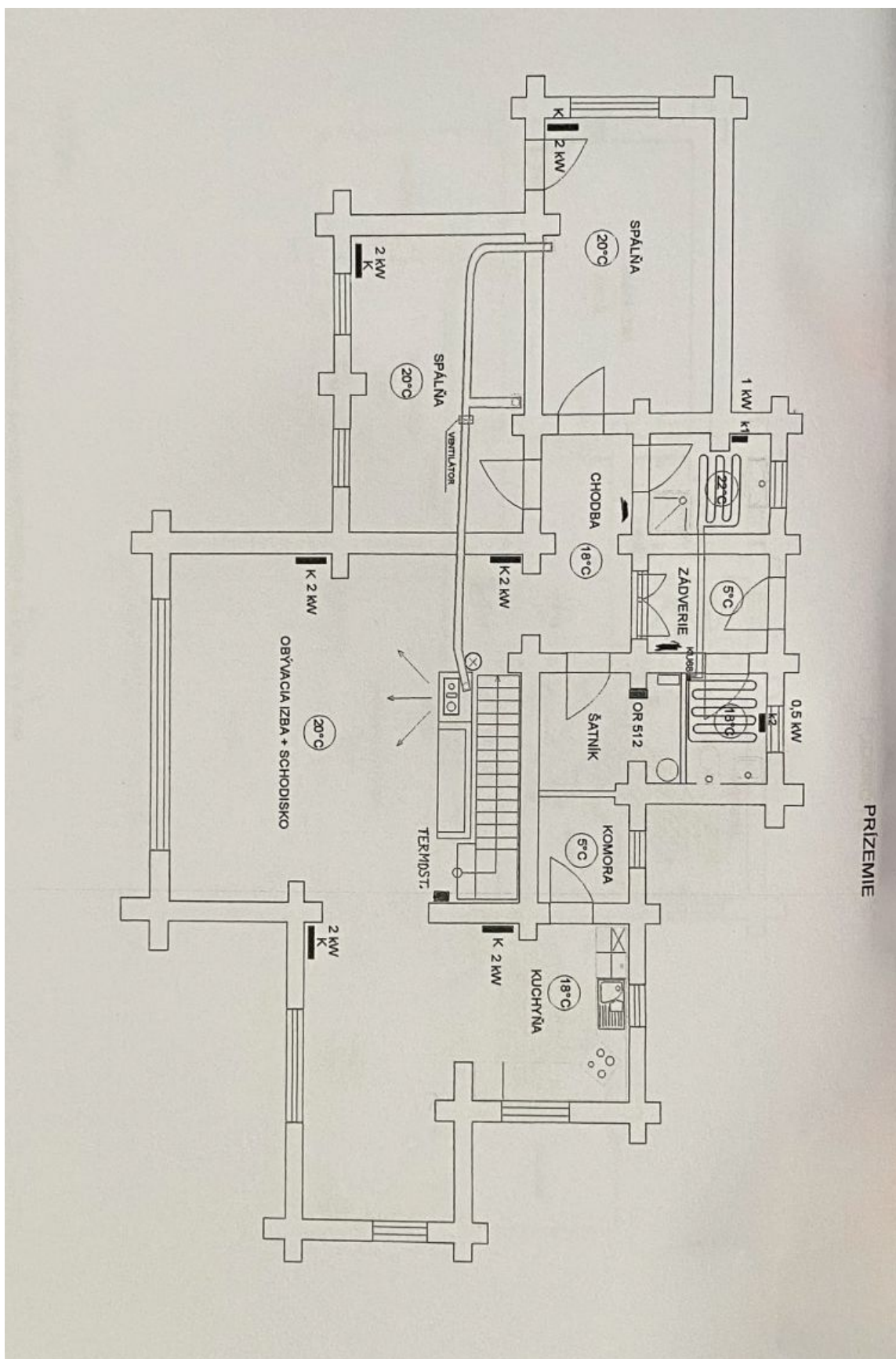
Užitná plocha 547 m², podlahová plocha 341 m², balkóny 17 m², pozemek 11 123 m².



Rodinný dům 6+kk

547 m², Podzámčok, Zvolen

Cena na vyžádání





Rodinný dům 6+kk

547 m², Podzámčok, Zvolen

Cena na vyžádání

