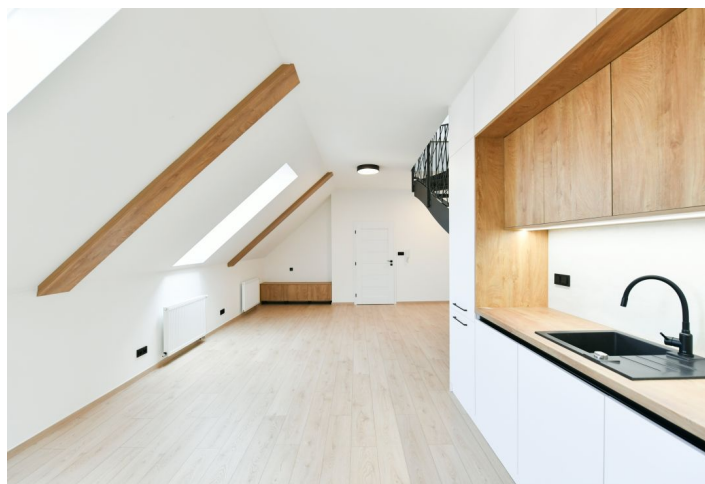
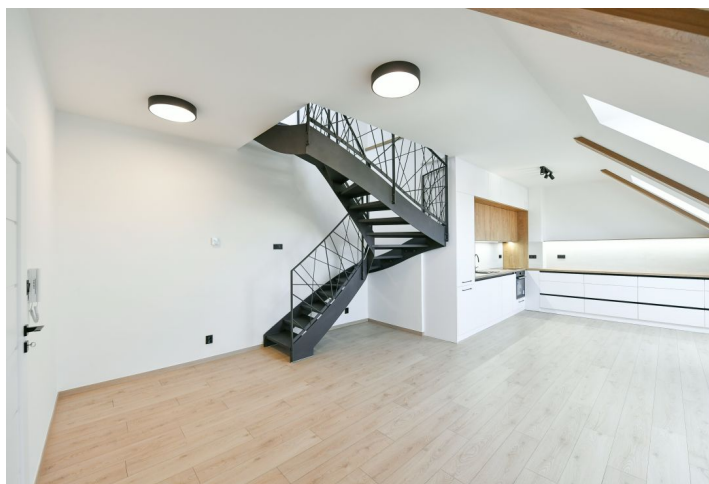




## Byt 4+kk

108 m<sup>2</sup>, Praha 4, Nusle, Bartoškova

65 000 Kč | 2 570 €





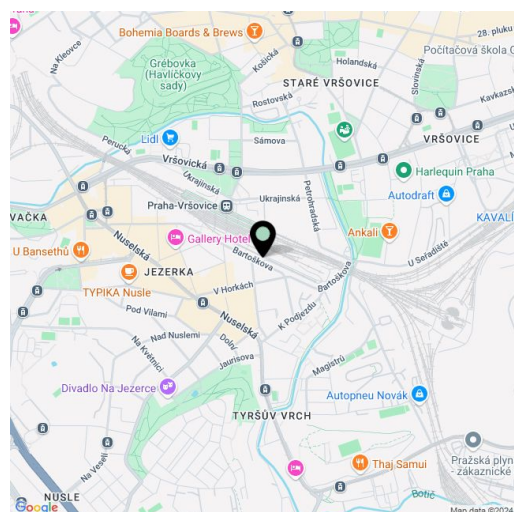
## Byt 4+kk

108 m<sup>2</sup>, Praha 4, Nusle, Bartoškova

65 000 Kč | 2 570 €

Celková plocha	128 m <sup>2</sup>
Podlahová plocha*	108 m <sup>2</sup>
Terasa	20 m <sup>2</sup>
Parkování	-
Sklep	-
Poplatky za služby	Záloha na společné služby a spotřebu vody: 1800 Kč měsíčně pro 1 osobu, každá další osoba 800 Kč měsíčně. Elektřina a plyn se hradí zvlášť.
PENB	G
Referenční číslo	106162
K dispozici od	Ihned

Nabízíme k pronájmu nově zrekonstruovaný nezařízený byt s terasou s výhledem do klidného vnitrobloku, situovaný v 5., nejvyšším patře renovovaného bytového domu s výtahem v Praze 4 – Nuslích. Budova se nachází pár bloků od Náměstí bratří Synků se zastávkami tramvají, v místě s plnou občanskou vybaveností, se skvělým spojením do centra, nedaleko komunitní zahrady Mečislavka a parků Jiráskovy sady a Na Fidlovačce. Cesta ke stanici metra I. P. Pavlova trvá 5 minut, k přestupní stanici Muzeum 7 minut. Krátkou procházkou lze také dojít do parků Jezerka a Folimanka nebo do romantické Grébovky. V blízkém dosahu se nachází i obchodní centrum Arkády Pankrác a business centrum Pankrác, nejbližší stanice metra jsou Vyšehrad a Pražského povstání.



Ve spodní úrovni bytu se nachází obývací pokoj s plně vybavenou kuchyní a jídelním prostorem, toaleta a vstupní chodba. V horním patře jsou 3 ložnice s vestavěnými skříněmi, terasa přístupná ze dvou z ložnic a koupelna (vana, sprchový kout, toaleta).

Laminátové plovoucí podlahy, dlažba, plynový kotel, pračka, myčka, indukční varná deska, alarm.

\* Výměra jednotky dle bytového zákona. Plocha je tvořena součtem vnitřní výměry všech místností.