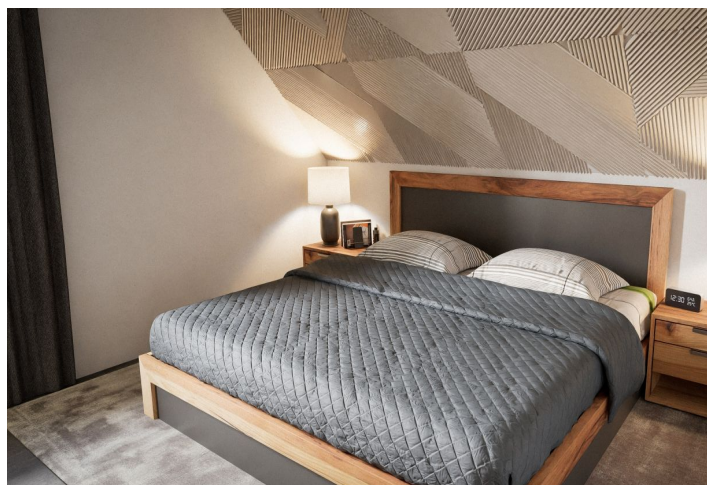
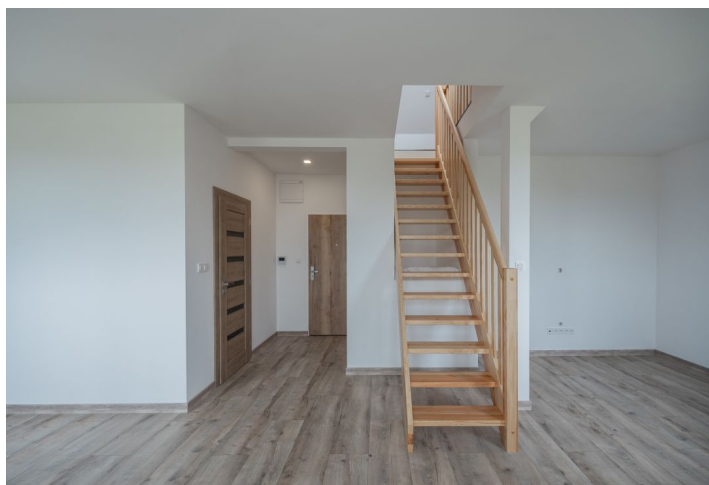




Byt 1+kk

58.3 m², Chomutov, Kovářská, Kostelní

5 499 000 Kč | 218 909 €





Byt 1+kk

58.3 m², Chomutov, Kovářská, Kostelní

5 499 000 Kč | 218 909 €

| | |
|------------------|-----------------------|
| Celková plocha | 58 m ² |
| Parkování | Jedno parkovací stání |
| Sklep | - |
| PENB | A |
| Referenční číslo | 106132 |

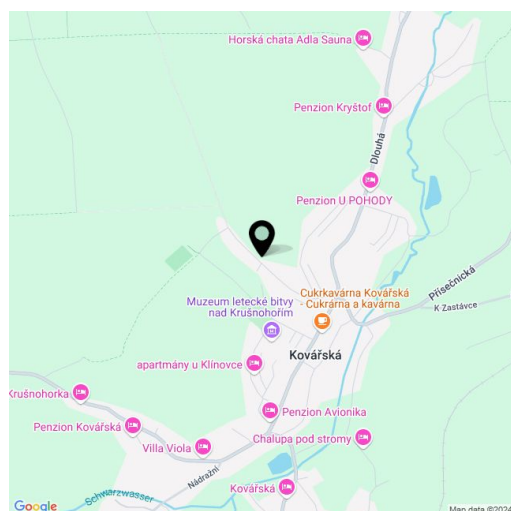
Byt s parkovacím stáním v nové komorní rezidenci George, která byla vystavěna nedaleko Klínovce v Krušných horách a romantického Poohří. V zimě vedou okolím upravené běžecké tratě, mimo zimní sezónu je k dispozici spousta turistických a cyklistických tras po české i německé straně pohoří. Vlastní byt v malebném nezalidněném středisku Kovářská bude možné si užívat už tuto zimní sezónu.

Byt ve 3. podlaží tvoří obývací pokoj s **atriem** pro jídelnu, příprava na kuchyňský kout, podlaží na spaní, koupelna (s WC, umyvadlem a sprchovým koutem) a zádveří.

Standard zahrnuje německou voděodolnou laminátovou podlahu Classen, **italské obklady Marazzi**, plastová okna s **trojskly**, protipožární vchodové dveře, **designovou** koupelnovou sanitu a baterie nebo centrální vytápění automatickým kotlem na dřevěné pelety. Budova díky sedlové střeše, podezdívce z **přírodního kamene kvarcitu** a obkladům ze **sibiřského modřínu** přirozeně zapadá do zdejšího prostředí, moderní technologie se postarají o **minimální náklady na energie**. K dispozici je příprava na **saunu s relaxační zónou, lyžárna, dětské hřiště a altán** s posezením ideální pro **společné grilování**. K bytu přísluší **venkovní parkovací stání**.

Dům stojí na okraji **malebného městyse Kovářská**, u málo frekventované a zároveň **celoročně udržované komunikace**. V centru fungují restaurace, **kavárna**, prodejna potravin, pošta nebo **muzeum**. Přímo okolo domu prochází **cyklostezka**, během chvíle je možné se napojit na **turistické trasy**. **Skiareál Klínovec** je vzdálen necelou čtvrt hodinu jízdy autem, v pohodlném dosahu je i **německý Fichtelberg**. Cesta z okraje Prahy až k domu zabere po dálnici D7 asi hodinu a čtvrt, s okolními městy má Kovářská dobré autobusové i vlakové spojení.

Podlahová plocha 58,3 m² (z toho 19,3 m² půdní vestavba).



* Výměra jednotky dle občanského zákoníku.

Plocha je tvořena součtem celé plochy jednotky a ohraničená obvodovými zdmi.



Byt 1+kk

58.3 m², Chomutov, Kovářská, Kostelní

5 499 000 Kč | 218 909 €



**REZIDENCE
GEORGE**



**APARTMÁN Č. 6
3. NP / 1+KK**

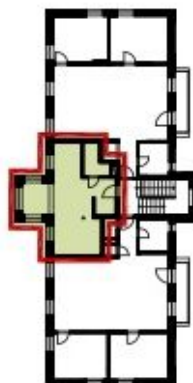
| | |
|-------------------------|--------------------------|
| Obyvací pokoj + jídelna | 22,7m ² |
| Ložnice | 16,0m ² |
| Kuchyňský kout | 5,4m ² |
| Koupelna | 3,4m ² |
| Zádvěří | 4,1m ² |
| Celkem | 51,6m² |



Tento plán je pouze ilustrací. Vybavení zařízení interiéru v plátech bytů není předem určen dodávky. Developer si vyhrazuje právo na změny.



SEVEROVÝCHODNÍ POHLED



SCHEMA PODLAŽÍ