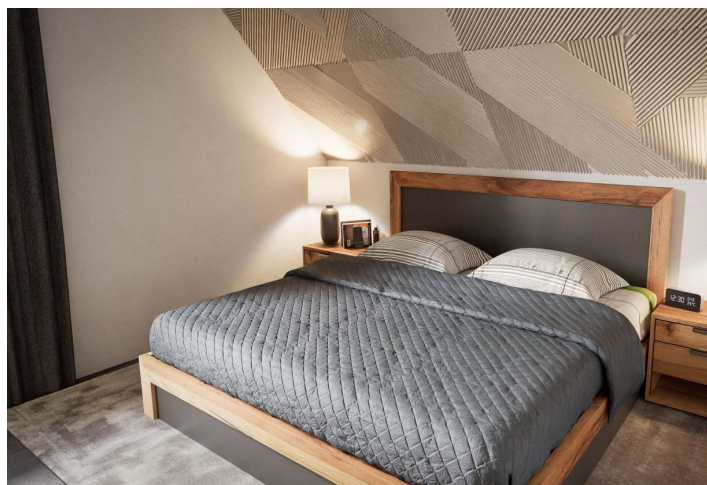
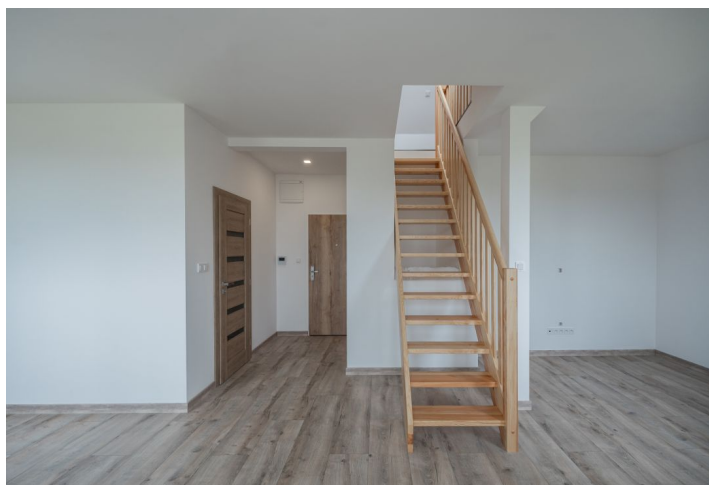


Byt 1+kk

5 290 000 Kč | 211 897 €

58.3 m², Chomutov, Kovářská, Kostelní

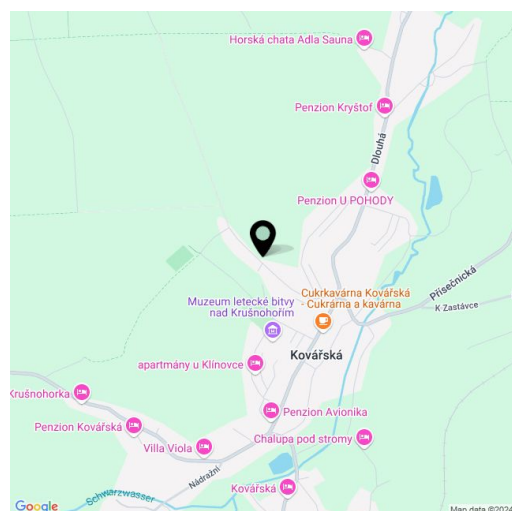


Byt 1+kk

5 290 000 Kč | 211 897 €

58.3 m², Chomutov, Kovářská, Kostelní

Celková plocha	58 m ²
Parkování	Jedno parkovací stání
Sklep	-
PENB	A
Referenční číslo	106132



* Výměra jednotky dle občanského zákoníku.
Plocha je tvořena součtem celé plochy jednotky a ohraničená obvodovými zdmi.

Byt s parkovacím stáním v nové komorní rezidenci George, která byla vystavěna nedaleko Klínovce v Krušných horách a romantického Poohří. V zimě vedou okolím upravené běžecké tratě, mimo zimní sezónu je k dispozici spousta turistických a cyklistických tras po české i německé straně pohorí. Vlastní byt v malebném nezalidněném středisku Kovářská bude možné si užívat už tuto zimní sezónu.

Byt ve 3. podlaží tvoří obývací pokoj s **atriem** pro jídelnu, příprava na kuchyňský kout, podlaží na spaní, koupelna (s WC, umyvadlem a sprchovým koutem) a zádveří.

Standard zahrnuje německou voděodolnou laminátovou podlahu Classen, **italské obklady Marazzi**, plastová okna s **trojskly**, protipožární vchodové dveře, **designovou** koupelnovou sanitu a baterie nebo centrální vytápění automatickým kotlem na dřevěné pelety. Budova díky sedlové střeše, podezdívce z **přírodního kamene kvarcitu** a obkladům ze **sibiřského modřínu** přirozeně zapadá do zdejšího prostředí, moderní technologie se postarají o **minimální náklady na energie**. K dispozici je příprava na **saunu s relaxační zónou, lyžárna, dětské hřiště a altán** s posezením ideální pro **společné grilování**. K bytu přísluší **venkovní parkovací stání**.


Dům stojí na okraji **malebného městyse Kovářská**, u málo frekventované a zároveň **celoročně udržované komunikace**. V centru fungují restaurace, **kavárna**, prodejna potravin, pošta nebo **muzeum**. Přímo okolo domu prochází **cyklostezka**, během chvíle je možné se napojit na **turistické trasy**. **Skiareál Klínovec** je vzdálen necelou čtvrt hodinu jízdy autem, v pohodlném dosahu je i **německý Fichtelberg**. Cesta z okraje Prahy až k domu zabere po dálnici D7 asi hodinu a čtvrt, s okolními městy má Kovářská dobré autobusové i vlakové spojení.

Podlahová plocha 58,3 m² (z toho 19,3 m² půdní vestavba).


Byt 1+kk

5 290 000 Kč | 211 897 €

58.3 m², Chomutov, Kovářská, Kostelní



**RESIDENCE
GEORGE**



**APARTMÁN Č. 6
3. NP / 1+KK**

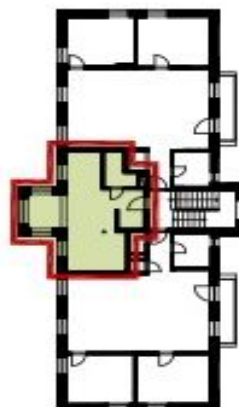
Obyvací pokoj + jídelna	22,7m ²
Ložnice	16,0m ²
Kuchyňský kout	5,4m ²
Koupelna	3,4m ²
Zádveří	4,1m ²
Celkem	51,6m²



Tento plán je pouze ilustrací. Vybavení zařízení interiéru v plátech bytů není předmětlem dodávky. Developer si vyhrazuje právo na změnu.



SEVEROVÝCHODNÍ POHLED



SCHEMA PODLAŽÍ