



## Byt 2+kk

51 m<sup>2</sup>, Chomutov, Kovářská, Kostelní

4 999 000 Kč | 199 005 €





## Byt 2+kk

51 m<sup>2</sup>, Chomutov, Kovářská, Kostelní

4 999 000 Kč | 199 005 €

Celková plocha	51 m <sup>2</sup>
Parkování	Jedno parkovací stání
Sklep	-
PENB	A
Referenční číslo	106130

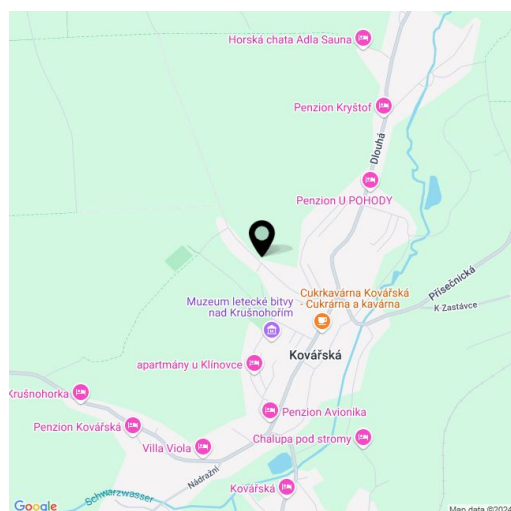
**Byt s parkovacím stáním v nové komorní rezidenci George, která byla vystavěna nedaleko Klínovce v Krušných horách a romantického Pohří. V zimě vedou okolím upravené běžecké tratě, mimo zimní sezónu je k dispozici spousta turistických a cyklistických tras po české i německé straně pohoří. Vlastní byt v malebném nezalidněném středisku Kovářská bude možné si užívat už tuto zimní sezónu.**

Byt ve 2. podlaží tvoří obývací pokoj s **atriem** pro jídelnu, příprava na kuchyňský kout, samostatná ložnice, koupelna (s WC, umyvadlem a sprchovým koutem) a zádveří.

Standard zahrnuje německou voděodolnou laminátovou podlahu Classen, **italské obklady Marazzi**, plastová okna s **trojskly**, protipožární vchodové dveře, **designovou** koupelnovou sanitu a baterie nebo centrální vytápění automatickým kotlem na dřevěné pelety. Budova díky sedlové střeše, podezdívce z **přírodního kamene kvarcitu** a obkladům ze **sibiřského modřínu** přirozeně zapadá do zdejšího prostředí, moderní technologie se postarají o **minimální náklady na energie**. K dispozici je příprava na **saunu** s **relaxační zónou**, **lyžárna**, **dětské hřiště** a **altán** s posezením ideální pro **společné grilování**. K bytu přísluší **venkovní parkovací stání**.

Dům stojí na okraji **malebného městyse Kovářská**, u málo frekventované a zároveň **celoročně udržované komunikace**. V centru fungují restaurace, **kavárna**, prodejna potravin, pošta nebo **muzeum**. Přímo okolo domu prochází **cyklostezka**, během chvíle je možné se napojit na **turistické trasy**. **Skiareál Klínovec** je vzdálen necelou čtvrt hodinu jízdy autem, v pohodlném dosahu je i **německý Fichtelberg**. Cesta z okraje Prahy až k domu zabere po dálnici D7 asi hodinu a čtvrt, s okolními městy má Kovářská dobré autobusové i vlakové spojení.

Podlahová plocha 51 m<sup>2</sup>.



\* Výměra jednotky dle občanského zákoníku.

Plocha je tvořena součtem celé plochy jednotky a ohraničená obvodovými zdmi.




## Byt 2+kk

51 m<sup>2</sup>, Chomutov, Kovářská, Kostelní

4 999 000 Kč | 199 005 €

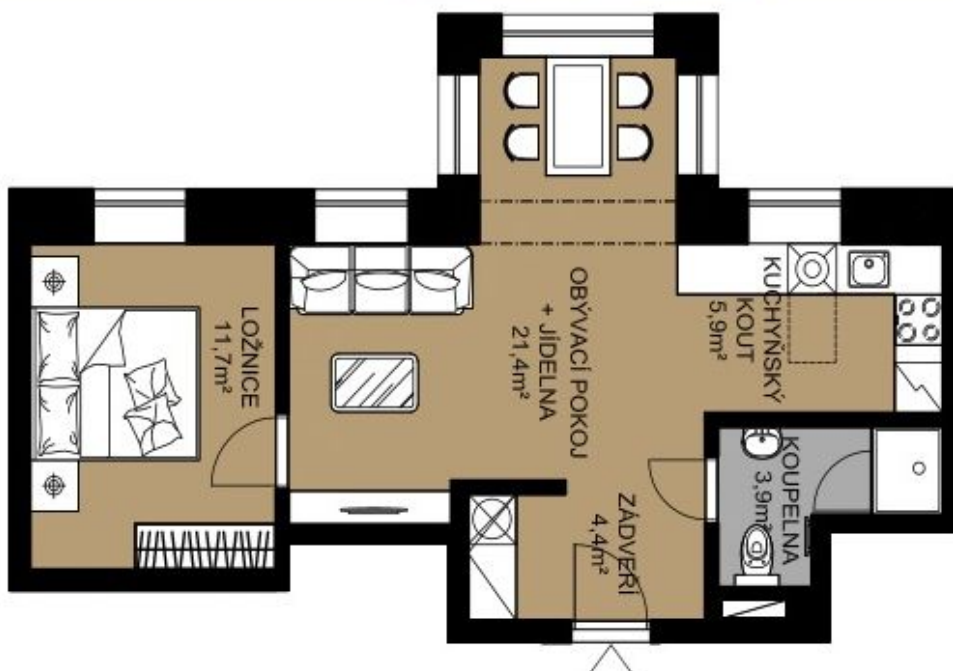


**REZIDENCE  
GEORGE**



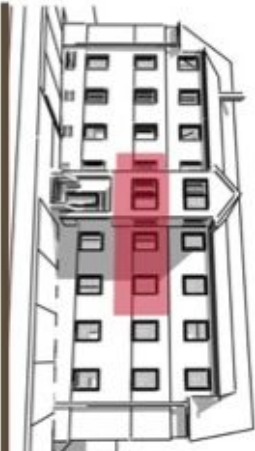
**APARTMÁN Č. 4  
2. NP / 2+KK**

Obývací pokoj + jídelna	21,4m <sup>2</sup>
Kuchynský kout	5,9m <sup>2</sup>
Ložnice	11,7m <sup>2</sup>
Koupelna	3,9m <sup>2</sup>
Zádvěří	4,4m <sup>2</sup>
<b>Celkem</b>	<b>47,3m<sup>2</sup></b>



Tento plán je pouze ilustrací. Vybavení zařízení interiéru v plátech bytů není předemkem dodávky. Developer si vyhrazuje právo na změny.

**SEVEROVÝCHODNÍ POHLED**



**SCHEMA PODLAŽÍ**

