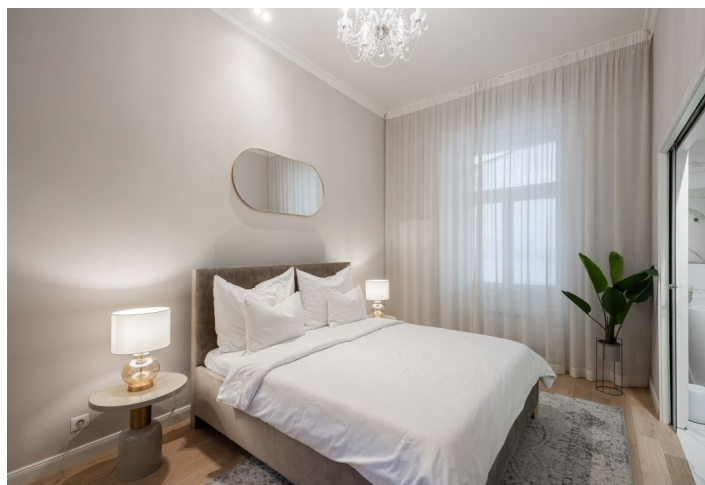




Byt 2+kk

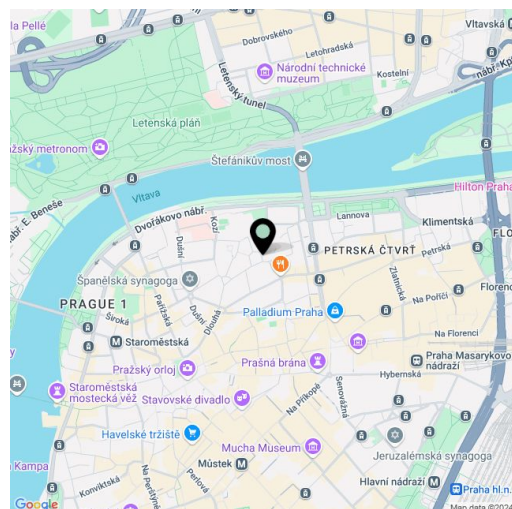
65 m², Praha 1, Staré Město, Haštalská

17 950 000 Kč | 707 389 €



**Byt 2+kk**65 m², Praha 1, Staré Město, Haštalská**17 950 000 Kč | 707 389 €**

| | |
|------------------|-------------------|
| Celková plocha | 65 m ² |
| Parkování | - |
| Sklep | 7 m ² |
| PENB | G |
| Referenční číslo | 106124 |



* Výměra jednotky dle bytového zákona. Plocha je tvořena součtem vnitřní výměry všech místností.

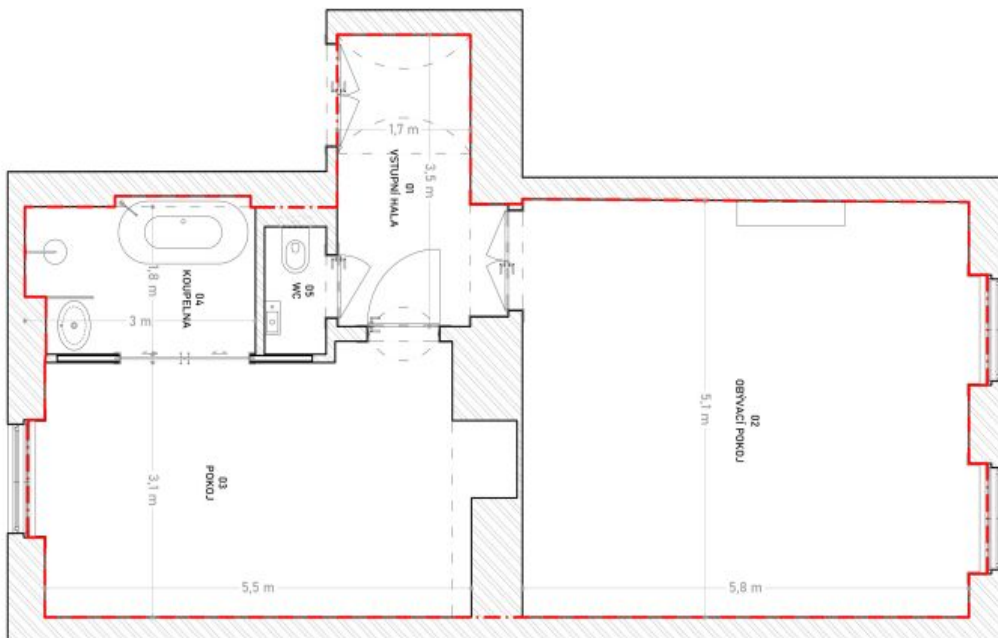
Elegantní byt po pečlivé a vkusné rekonstrukci se rozkládá na 2. podlaží historického bytového domu na atraktivním místě v magické Haštalské čtvrti na Starém Městě nedaleko Staroměstského náměstí a náměstí Republiky.

Byt s vysokými stropy je rozdělen na **jižně orientovaný** obývací pokoj s kuchyní a jídelním prostorem, 1 ložnici, koupelnu s **walk-in sprchovým koutem**, **designovým umyvadlem** a **solitérní vanou**, samostatnou toaletu (s umývánkem a pračkou) a předsíň.

Interiér byl **nákladně zrekonstruován v r. 2022**. **Špaletová okna** jsou původní repasovaná, podlahy jsou **dubové**, v koupelně a na toaletě je **vyhřívána dlažba**. Koupelna obsahuje vanu **Polysan Zasu**, designové umyvadlo **Alessi**, obklady a dlažby jsou značek **Keope** a **Calacatta Gold** a **mozaika Gravity Aluminium Cubic Gold** (Porcelanosa), v ložnici je **infrasauna ProWell Prestige Line**. Příjemnou atmosféru v obývacím pokoji lze navodit **elektrickým krbem Dimplex** na vodní páru, prvek noblesy dodávají **křišťálové lustry Art Krystal**. **Italskou kuchyni** na míru dodala společnost **Concreta**. Vytápění zajišťuje elektrický kotel Bosch, ložnice má **klimatizaci**. Dům je pěkně udržovaný, **výtah** vede do mezipater. K bytu přísluší **sklep**.

Prestížní lokalita Starého Města nedaleko luxusní **Pařížské třídy** umožňuje bydlení v rychlém dosahu restaurací, kaváren, obchodů, divadel, klubů či galerií, kostelů i synagog. Blízko je stanice metra **Náměstí Republiky** a **Staroměstská** i tramvajové zastávky. Poklidnou zelenou oázu představují **zahrady Anežského kláštera**.

Podlahová plocha dle zaměření po rekonstrukci 65 m², sklep 7 m².

**Byt 2+kk**65 m², Praha 1, Staré Město, Haštalská**17 950 000 Kč | 707 389 €**

| VÝMĚRY MÍSTNOSTÍ | | |
|---|---------------|--------------------------|
| Č. M. | POPSIS | PLOCHA (m ²) |
| 01 | VSTUPNÍ HALA | 6,80 |
| 02 | OBÝVAČÍ POKOJ | 30,00 |
| 03 | POKOJ | 18,40 |
| 04 | KOUPELNA | 5,45 |
| 05 | WC | 1,30 |
| ÚJTNÁ PLOCHA CELKEM (m ²) | | 61,95 |
| PODLAHOVÁ PLOCHA 1.NP (m ²) | | 65,03 |

Úžitná plocha bytové jednotky je stanovena podle
Nařízení Komise (ES) č. 1503/2006

Celková podlahová plocha bytové jednotky je stanovena
podle Nařízení vlády 366/2013 Sb. § 3.

ZDĚNÉ STĚNY
HRANICE PODLAHOVÉ PLOCHY