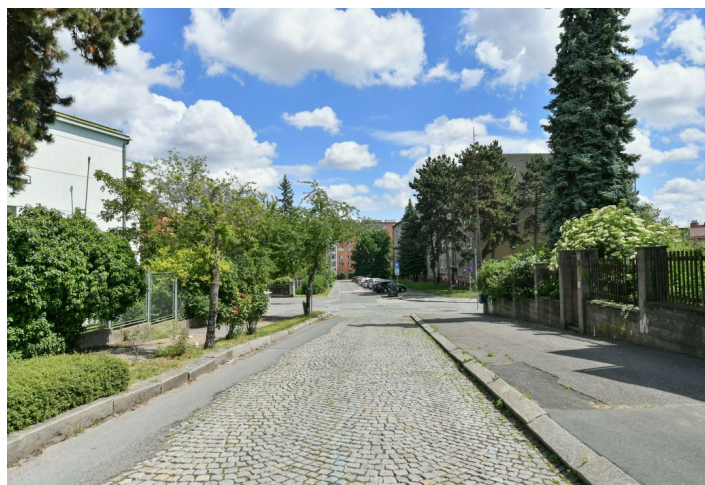
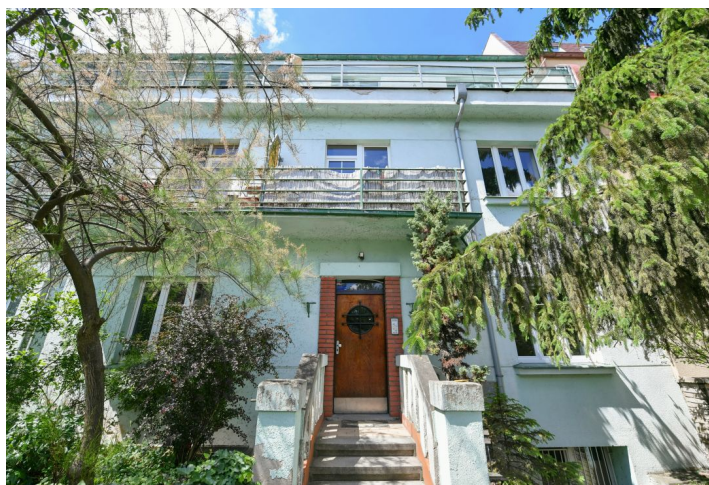




Byt 2+kk

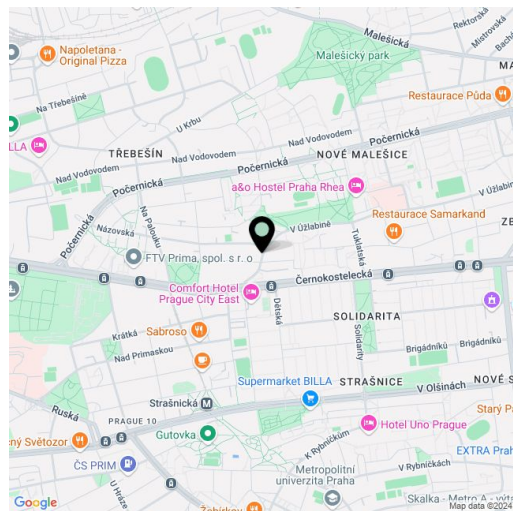
63.8 m², Praha 10, Strašnice, Ve Stínu

12 600 000 Kč | 501 592 €



**Byt 2+kk**63.8 m², Praha 10, Strašnice, Ve Stínu**12 600 000 Kč | 501 592 €**

Celková plocha	80 m ²
Podlahová plocha*	64 m ²
Terasa	16 m ²
Parkování	1 parkovací stání zahrnuto v kupní ceně bytu
Sklep	Ano
PENB	D
Referenční číslo	106076



* Výměra jednotky dle občanského zákoníku.

Plocha je tvořena součtem celé plochy jednotky a ohraničená obvodovými zdmi.

Nový světlý byt s privátní terasou, parkováním a možností užívat společnou zahradu je součástí nástavby komorního bytového domu stojícího v tradiční rezidenční čtvrti Praha 10 – Strašnice s veškerou infrastrukturou.

Plocha bytu ve 3., posledním, patře je rozdělena na obývací pokoj s navazující kuchyní, velkou ložnici, koupelnu (s walk-in sprchovým koutem, toaletou a přípojkou na pračku) a vstupní halu. Z obývacího pokoje vede vstup na **prostornou terasu**.

K **vysokému standardu** patří **dřevěná okna s trojskly, olejovaná dubová podlaha** (možnost výběru ze 4 barevných provedení), bezpečnostní protipožární vstupní dveře s hlukovou izolací, interiérové dveře obložkové s kováním **M&T Burak** v **matném niklu**, umyvadlo a toaleta **Villeroy & Boch**, koupelnový radiátor **ISAN**, velkoformátové obklady a dlažba **Argenta Kenzo** a **Unique Travertine Minimal** nebo **Ribesalbes Ocean**, protiskluzová dlažba na terase, koncové prvky elektro značky **Legrand**. Standard zahrnuje také přípravu na **klimatizaci** a **venkovní žaluzie**, podlahové vytápění v celém bytě zajistí plynový kotel. **V ceně bytu je zahrnuto 1 parkovací stání na pozemku a sklepní kóje**, obyvatelům bude k dispozici **společná zahrada**. Cihlová budova z 20./30.let 20.století s 12 bytovými jednotkami je po rekonstrukci společných prostor, **výtah zde není**.

Výhodná poloha v boční ulici nedaleko tramvajové zastávky Solidarita, cca 15 minut chůze od stanice metra Strašnická. V blízkém okolí fungují školky a školy, restaurace, pošta, obchody i lékařské služby, oblast zpřijemňuje **spousta zelených ploch v zahradách a upravených parcích**.

Podlahová plocha 63,8 m², terasa 15,9 m².

Zahájení výstavby květen/červen r. 2024, **předpokládaný termín dokončení začátek r. 2025**.

Vizualizace mají informativní charakter.



Byt 2+kk

63.8 m², Praha 10, Strašnice, Ve Stínu

12 600 000 Kč | 501 592 €

