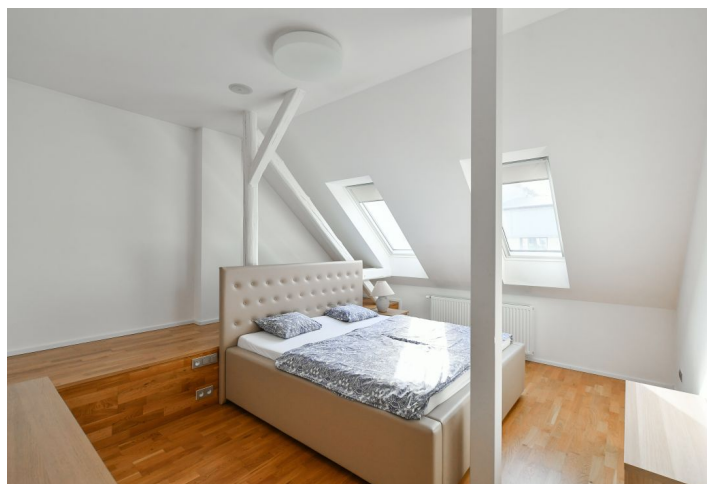




## Byt 2+1

68.7 m<sup>2</sup>, Praha 10, Hostivař, Purkrabská

8 930 000 Kč | 352 199 €



**Byt 2+1**68.7 m<sup>2</sup>, Praha 10, Hostivař, Purkrabská**8 930 000 Kč | 352 199 €**

Celková plocha	69 m <sup>2</sup>
Parkování	-
Sklep	-
PENB	D
Referenční číslo	106018

**Klimatizovaný, plně vybavený byt na 3. nadzemním podlaží komorního bytového domu situovaného v rezidenční části Prahy 10 - Hostivař nabízí soukromí a výhled do krásné společné zahrady s grilem a zázemím pro děti.**

Byt se skládá z kuchyně s jídelním stolem a pohovkou, 2 podkrovních ložnic, koupelny se sprchovým koutem a chodby. Rezidentům je k dispozici velká zahrada s dřevěným domkem pro úschovu kol či lyžařského vybavení, gril a houpáčka. Parkování je možné na ulici.

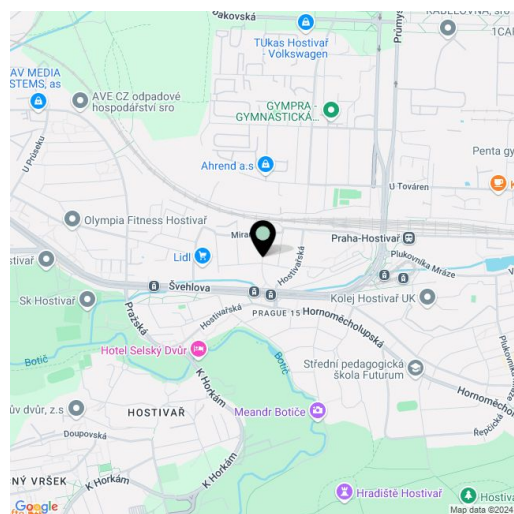
V roce 2021 proběhla rekonstrukce budovy a bytových jednotek. Příjemný interiér nyní dotváří **dřevěné plovoucí podlahy** v pokojích, **velkoformátová dlažba** v koupelně a vybavená kuchyňská linka. Byt má vlastní **klimatizaci** a elektronický zámek na kód. Topení je centrální pro celý dům.

Bydlení v ústřední části **Hostivaře** nabízí kompletní občanskou vybavenost a skvělou dopravní dostupnost (170 metrů na tramvajovou zastávku). Pár minut chůze od domu se nachází **obchodní centrum**, dětská hřiště, mateřská škola, základní škola či vlakové nádraží Hostivař. Naučná stezka **Povodím Botiče** představuje pěknou výjízdkovou trasu pro cyklisty, k procházkám přímo vybízí nedaleký **lesopark s přehradou**, která láká k mnoha sportovním aktivitám či slunění na pláži.

Podlahová plocha 68,70 m<sup>2</sup>.

\* Výměra jednotky dle občanského zákoníku.

Plocha je tvořena součtem celé plochy jednotky a ohraničená obvodovými zdmi.





## Byt 2+1

68.7 m<sup>2</sup>, Praha 10, Hostivař, Purkrabská

8 930 000 Kč | 352 199 €







## Byt 2+1

68.7 m<sup>2</sup>, Praha 10, Hostivař, Purkrabská

8 930 000 Kč | 352 199 €

