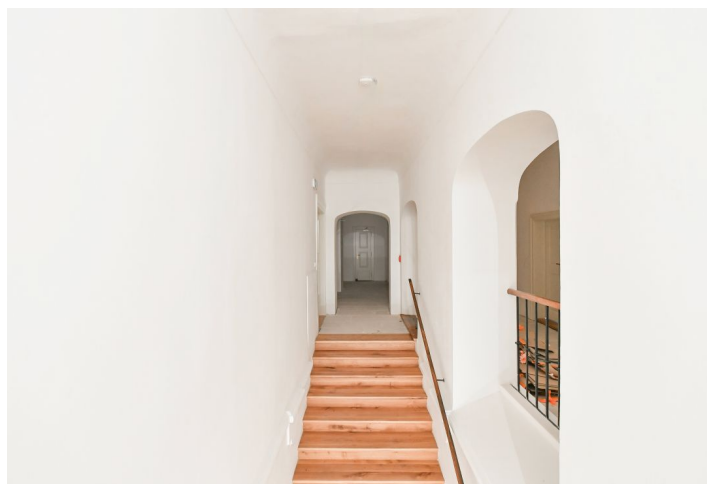
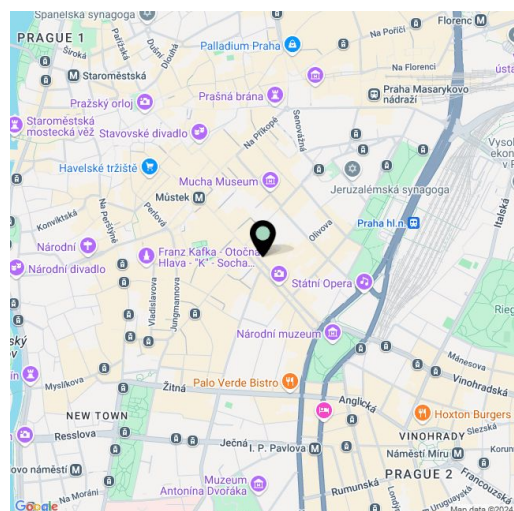


Praha 1, Nové Město, Na příkopě



Praha 1, Nové Město, Na příkopě

Plocha k dispozici	260 m <sup>2</sup>
Sklep	-
Parkování	-
PENB	G
Referenční číslo	105994



Kancelářské prostory k pronájmu ve 2. patře pozdně barokního palácového objektu v centru Prahy, nacházející se na prestižní ulici Na Příkopě. Projekt zahrnuje revitalizaci celého městského bloku, včetně historického dvora, který se promění v moderní centrum se zahradou o rozloze 2 000 m<sup>2</sup>. V přízemí budovy se nachází restaurace, zatímco horní patra zachovávají původní architektonické detaily, jako jsou zdobené schodiště a historické malby.

Historie budovy sahá až do 17. století, kdy byla ve vlastnictví šlechtických rodů, mj. Piccolomini a Nosticů. Současnou barokní podobu jí dal architekt Kilián Ignác Dientzenhofer. V roce 1927 zde vznikla slavná kavárna Savarin, která navazovala na původní barokní zahradu. Kanceláře v této budově lze flexibilně upravit podle individuálních potřeb nájemců.

#### Lokalita:

Budova je výborně dostupná městskou hromadnou dopravou. Jen pár kroků od ní se nachází stanice metra Můstek (trasa A a B), stanice metra Muzem (trasa A a C) a několik tramvajových zastávek. Parkování je zajištěno v sousedních garážích, jen minutu chůze od hlavního vchodu.

#### Vybavení a služby:

Parkety  
Sociální zázemí včetně sprch  
Kabeláž  
Otevíratelná okna  
Chlazení - fancoily

Nájemné a poplatky jsou uvedeny bez DPH. Nájemce neplatí provizi.

