



## Byt 8+kk

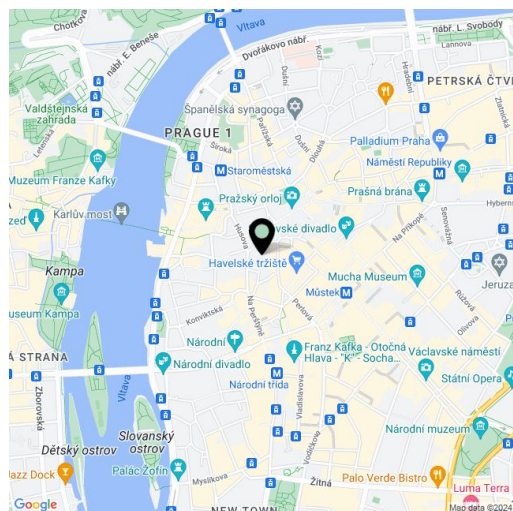
443 m<sup>2</sup>, Praha 1, Staré Město, Jilská

169 000 000 Kč | 6 729 046 €



**Byt 8+kk**443 m<sup>2</sup>, Praha 1, Staré Město, Jilská**169 000 000 Kč | 6 729 046 €**

Celková plocha	507 m <sup>2</sup>
Podlahová plocha*	443 m <sup>2</sup>
Balkón	3 m <sup>2</sup>
Terasa	61 m <sup>2</sup>
Parkování	Dvě parkovací stání
Garáž	Ano
Sklep	6 m <sup>2</sup>
PENB	G
Referenční číslo	105959



\* Výměra jednotky dle bytového zákona. Plocha je tvořena součtem vnitřní výměry všech místností.

**Fascinující podkrovní byt s parkováním pro 2 velká SUV a rozloze přes 450 m<sup>2</sup> s dechberoucím výhledem na Staré Město a Pražský hrad se rozkládá v nejvyšších patrech špičkově zrekonstruovaného bytového domu s moderním výtahem. Díky technologické vybavenosti a výjimečnému interiérovému designu je jedinečným příkladem současné architektury. Nachází se v prestižní lokalitě Starého Města, jen pár minut chůze od Karlova mostu a Staroměstského náměstí.**

Výtah přijíždí přímo do bytu a velkorysá vstupní hala přirozeně odděluje privátní a společenskou část. Společenskou část bytu tvoří velkoryse pojatý otevřený koncept obývacího pokoje, **jídelny a kuchyně o celkové výměře 130 metrů**. Definují jí **panoramatické okno ve štitové stěně s výhledy** na město, **6 metrů vysoký strop** s přiznanými trámy a impozantní knihovna s posezením u **krbu**. Z kuchyňské části se přímo vstupuje na **dolní terasu** s posezením. Malá pobytová galerie propojuje spodní patro se **střešní terasou s upravenou zahradou a pergolou s krytým posezením**. Hosté mohou využít velkou koupelnu s dvěma toaletami. Soukromá zóna zahrnuje hlavní ložnici s vlastní koupelnou, televizní místností a **prostorou šatnou**, dvě ložnice pro hosty se společnou koupelnou, samostatně oddělenou pracovnu s **unikátním stropem** imitujícím zeměkouli a **wellness zónu se saunou, vířivkou, Kneippovou stezkou a krbem**. Dále je zde místnost pro domácí práce a stylová chodba s **vinotékou**, která propojuje vstupní halu s obývacím pokojem. Součástí kupní ceny jsou také **2 parkovací místa** pro velká SUV (Range Rover) v zakladači a dva prostorné sklepy dostupné výtahem.

Byt byl pečlivě zařízen s důrazem na detail a špičkovou kvalitu, ať už se jedná o prostornou kuchyňskou linku s vestavěnými spotřebiči a pracovní deskou z **bílého kvarcitu, italské mramorové podlahy**, vestavěné úložné prostory na míru či nábytek renomovaných značek **Ceccotti, Poltrona Frau a Flexform**. Atmosféru bytu dokresluje **sofistikované osvětlení**, které kombinuje podstropní nasvícení, designová svítidla a barevně osvětlené prvky interiéru. Technologická výbava zahrnuje **podlahové vytápění** po celém bytě, **klimatizaci** ve všech obytných místnostech, vzduchotechniku s **rekuperací** pro přísun čerstvého vzduchu, systém chytré domácnosti, zabezpečení a protipožární detekci v celém bytě. O tepelný komfort a útulné prostředí se postará i **plynový krb** a 3 krby na biolih.

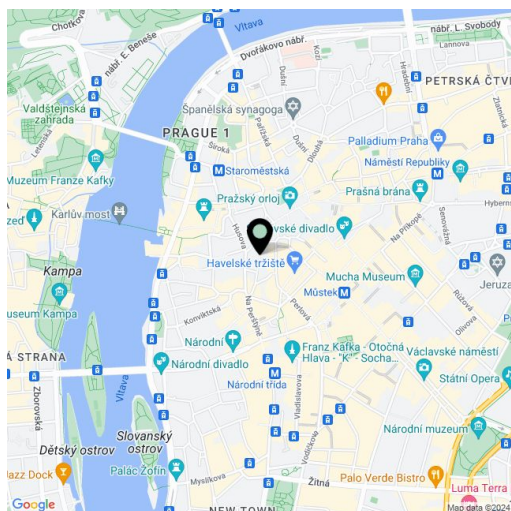
Atraktivní lokalita v blízkosti četných kulturních a historických památek je v **centru veškerého dění** a nabízí tak nepřeborné množství kaváren, restaurací, barů, klubů nebo divadel. V docházkové

**Byt 8+kk**443 m<sup>2</sup>, Praha 1, Staré Město, Jilská**169 000 000 Kč | 6 729 046 €**

Celková plocha	507 m <sup>2</sup>
Podlahová plocha*	443 m <sup>2</sup>
Balkón	3 m <sup>2</sup>
Terasa	61 m <sup>2</sup>
Parkování	Dvě parkovací stání
Garáž	Ano
Sklep	6 m <sup>2</sup>
PENB	G
Referenční číslo	105959

vzdálenosti se nalézá také mateřská škola, základní školy i anglicko-české gymnázium, obchody, lékárna, sportoviště, poliklinika a další občanská vybavenost. V pohodlném dosahu je stanice metra **Národní třída**, **Můstek** a **Staroměstská** i několik tramvajových zastávek.

Podlahová plocha 443 m<sup>2</sup> (dle prohlášení vlastníka), terasy 60,51 m<sup>2</sup>, balkon 3,24 m<sup>2</sup> a sklepy 6,4 m<sup>2</sup>.



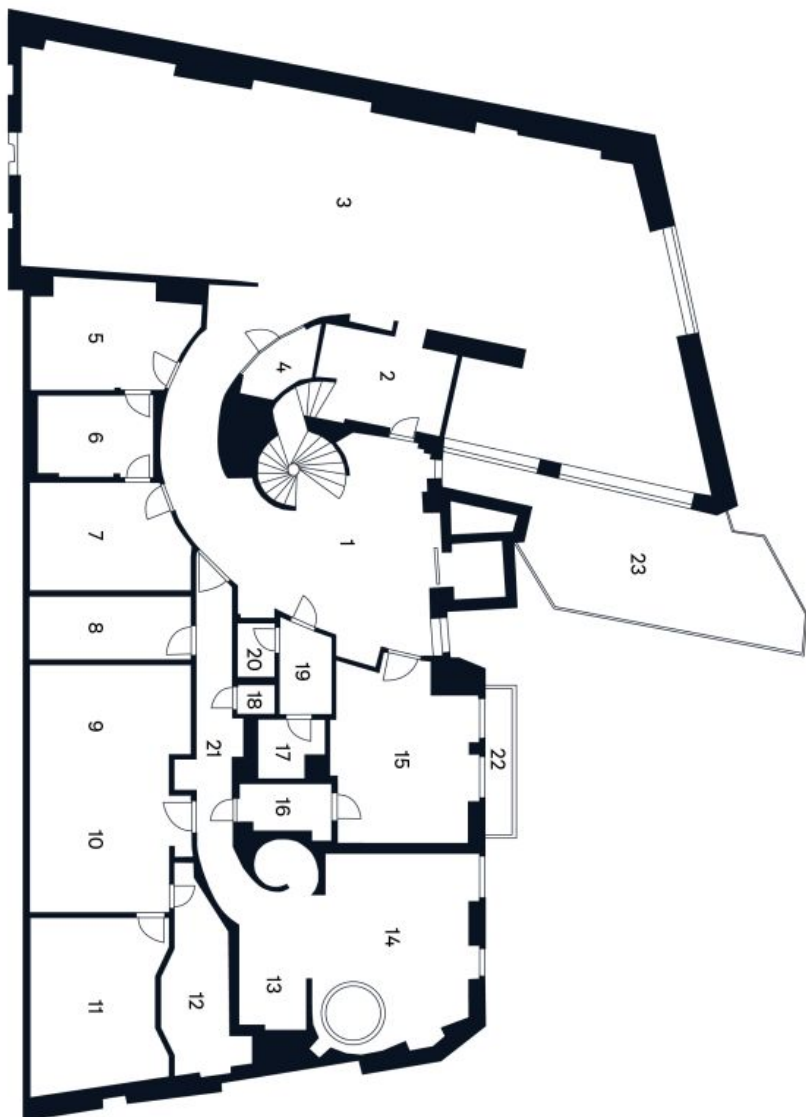
\* Výměra jednotky dle bytového zákona. Plocha je tvořena součtem vnitřní výměry všech místností.



## Byt 8+kk

443 m<sup>2</sup>, Praha 1, Staré Město, Jiská

169 000 000 Kč | 6 729 046 €



1	Hala se schodištěm	42,07 m <sup>2</sup>
2	Kuchyně	10,35 m <sup>2</sup>
3	Obývací pokoj + jídelna	133,61 m <sup>2</sup>
4	Vinotéka	4,24 m <sup>2</sup>
5	Ložnice	13,43 m <sup>2</sup>
6	Koupelna	7,88 m <sup>2</sup>
7	Ložnice	13,33 m <sup>2</sup>
8	Prádelna	8,23 m <sup>2</sup>
9	Šatna	16,12 m <sup>2</sup>
10	Pokoj	14,53 m <sup>2</sup>
11	Ložnice	18,46 m <sup>2</sup>
12	Koupelna	10,26 m <sup>2</sup>
13	Sauna - příprava	3,42 m <sup>2</sup>
14	Spa	33,57 m <sup>2</sup>
15	Pracovna	20,00 m <sup>2</sup>
16	Chodba	3,89 m <sup>2</sup>
17	WC	2,85 m <sup>2</sup>
18	Komora	0,94 m <sup>2</sup>
19	Umyvárna	3,89 m <sup>2</sup>
20	WC	1,71 m <sup>2</sup>
21	Chodba	9,60 m <sup>2</sup>
22	Balkon	3,24 m <sup>2</sup>
23	Terasa	30,76 m <sup>2</sup>
	Střešní terasa	29,75 m <sup>2</sup>

Jiská

Penthouse