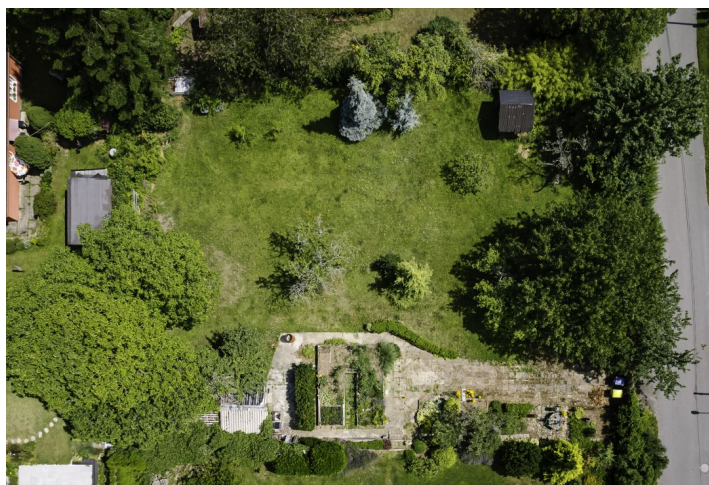




Pozemek

1200 m², Praha-východ, Kunice

9 780 000 Kč | 389 409 €





Pozemek

1 200 m², Praha-východ, Kunice

9 780 000 Kč | 389 409 €

Cena za m ²	8 150 Kč
Celková plocha	1 200 m ²
Typ pozemku	Bydlení
Referenční číslo	105949

Pozemek vhodný pro výstavbu rodinného domu se rozkládá v poklidné obci Kunice ležící v pěkné krajině u přírodního parku Velkopopovicko a zároveň v místě vhodném i pro pravidelné dojíždění do Prahy.

Pozemek je částečně rovinatý, v zadní části mírně svažité. Má **všechny inženýrské sítě a studnu s vydatným zdrojem vody**. Plocha je zatravněná a rostou na ní **solitérní vzrostlé stromy**, bezproblémový příjezd až k pozemku zajišťuje asfaltová komunikace.

Okolí klidné obce Kunice představuje oblast s četnými potoky i rybníky a především lesy protkнутými **cyklostezkami a turistickými trasami**, k výletům láká zejména **přírodní park Velkopopovicko**. Obec samotná nabízí základní školu, potraviny, restauraci a bohaté sportovní vyžití pro dospělé i děti (fotbalgolf, tenis, minizoo, dopravní hřiště) či **Dětský ráj Berchtold**. Blízký nájezd na 15. kilometru dálnice D1 představuje rychlé spojení do hlavního města.

Maximální zastavitelná plocha činí 25 %, což odpovídá 300 m².

Celková plocha 1200 m².