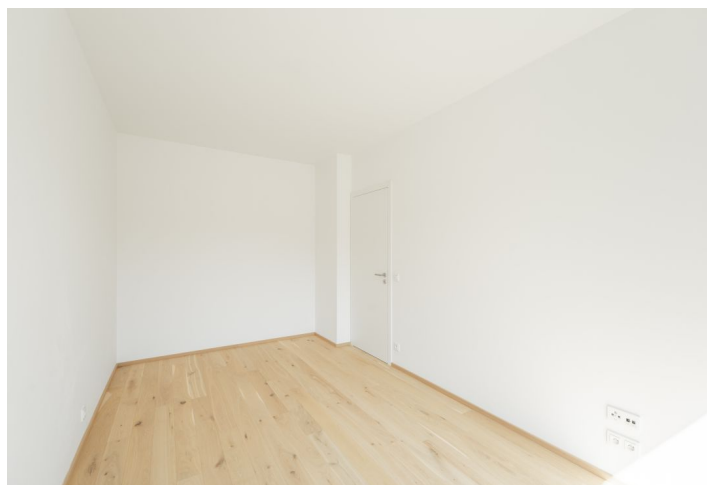
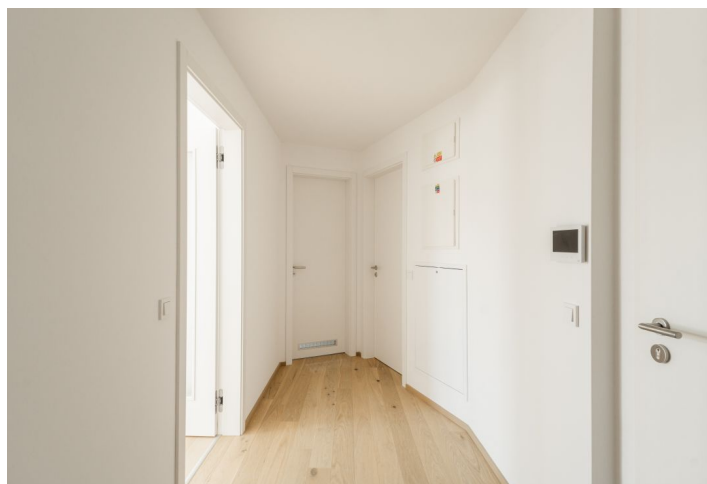




Byt 2+kk

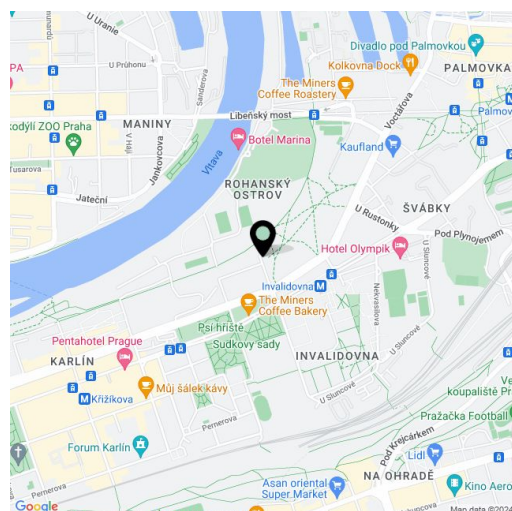
61.2 m², Praha 8, Karlín, Sokolova

11 750 000 Kč | 464 611 €



**Byt 2+kk**61.2 m², Praha 8, Karlín, Sokolova**11 750 000 Kč | 464 611 €**

Celková plocha	78 m ²
Podlahová plocha*	61 m ²
Terasa	17 m ²
Předzahrádka	29 m ²
Parkování	1 garážové stání
Garáž	Ano
Sklep	6 m ²
PENB	B
Referenční číslo	105945



Nový vzdušný a světlý byt s terasou, předzahrádkou a garážovým stáním je součástí prestižního rezidenčního projektu Rohan City, na jehož podobě se podílela proslulá architektka Eva Jiříčná spolu s Petrem Vágnerem. Nový bytový dům stojí v moderní čtvrti na Rohanském ostrově, v oblíbené lokalitě Karlín se vším potřebným.

Plochu bytu ve zvýšeném přízemí tvoří obývací pokoj s přípravou na kuchyni, 1 ložnice, koupelna (s vanou a WC) a prostorná předsíň. Oba pokoje jsou propojeny s **částečně krytou terasou a předzahrádkou orientovanou na jihovýchod.**

K **vysokému standardu** patří velkoplošná hliníková okna s izolačními skly, **dřevěné podlahy Boen**, keramická velkoformátová dlažba v koupelně, sanita **Laufen**, vytápění zajišťuje **centrální plynová kotelna**, bezfalcové dveře nebo videotelefon. Kupní cena zahrnuje **garážové stání a sklep**, obyvatelům je k dispozici také **recepce, společná zahrada** s posezením a výhledem na řeku a **kolárna** s možností mytí kol.

Moderní čtvrť na Rohanském ostrově umožňuje bydlení uprostřed architektury představující **špičku současného designu**. Okolí je plné kaváren, bister a restaurací, na dosah ruky je **golfové odpaliště** i **cyklostezka** podél Vltavy, oblast zpříjemňují **upravené parky**. Výborné dopravní spojení s centrem zajišťuje metro linky B i několik tramvajových linek, stanice MHD jsou jen pár kroků od domu.

Podlahová plocha 61,2 m², terasa 17,1 m², předzahrádka 28,7 m², sklep 5,6 m².

* Výměra jednotky dle občanského zákoníku.

Plocha je tvořena součtem celé plochy jednotky a ohraničená obvodovými zdmi.

**Byt 2+kk**61.2 m², Praha 8, Karlín, Sokolova

11 750 000 Kč | 464 611 €

Sokolova**Byt 2+kk****1. NP**

1	Vstupní hala	7,6m ²
2	Koupelna	5,5 m ²
3	Pokoj	14,2 m ²
4	Obývací pokoj + KK	28,9 m ²
5	Terasa	17,1 m ²
6	Předzahrada	28,7 m ²
Podlahová plocha bytu		61,2 m²

