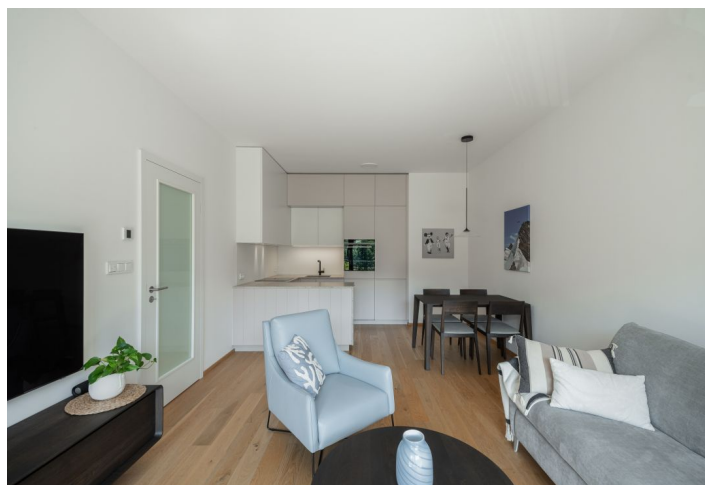
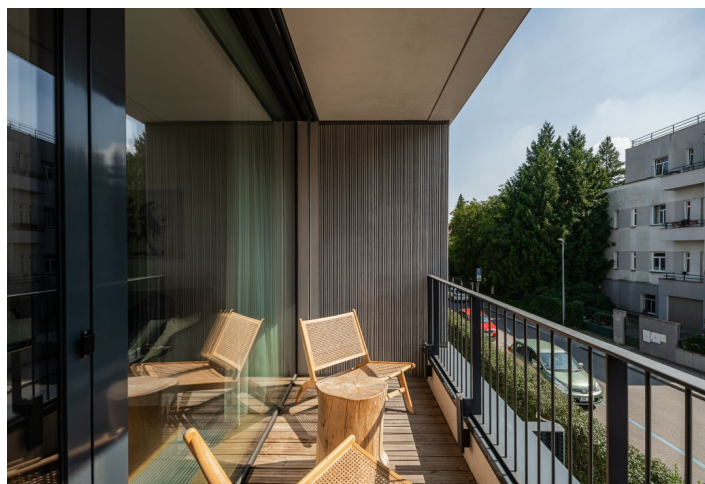




Byt 2+kk

58.2 m², Praha 6, Střešovice, Na Dračkách

Pronajato





Byt 2+kk

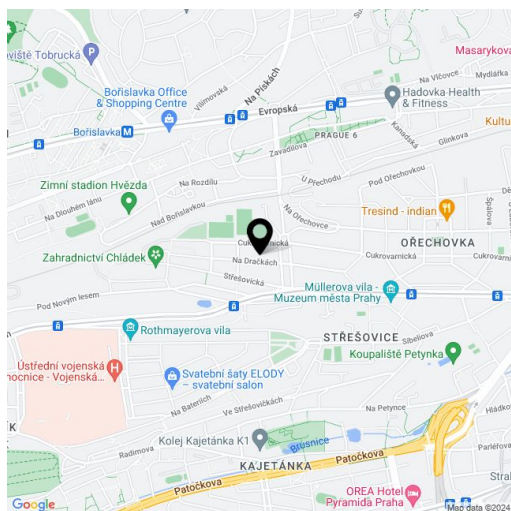
58.2 m², Praha 6, Střešovice, Na Dračkách**Pronajato**

Celková plocha	63 m ²
Podlahová plocha*	58 m ²
Lodžie	5 m ²
Parkování	Garážové stání.
Garáž	Ano
Sklep	Ano
Poplatky za služby	Záloha na společné služby, spotřebu vody a vytápění: 5500 Kč měsíčně. Elektřina se hradí zvlášť.
PENB	B
Referenční číslo	105944
K dispozici od	Ihned

Nabízíme k pronájmu kvalitní, jižně orientovaný, zařízený byt s lodžii a parkováním v garáži, situovaný v 2. NP moderního rezidenčního komplexu Maison Ořechovka s 24/7 recepcí, vytvořeného dle návrhu ateliéru QARTA architektura. Budova stojí v prémiové lokalitě vilové čtvrti Ořechovka v Praze 6 na pomezí Střešovic a Dejvic s množstvím zeleně, v rychlém dosahu občanské vybavenosti, mezinárodních škol Riverside School – Junior High a ISP (International School of Prague) a letiště. Projekt zvítězil v soutěži o Realitní projekt roku 2020 - Nejlepší projekt v ČR.

Světlý interiér bytu tvoří obývací pokoj s plně vybavenou kuchyní a přístupem do lodžie, ložnice s vestavěnou skříní, koupelna s vanou a toaletou, úložná komora a vstupní chodba s vestavěnými skříněmi.

Nadstandardní vybavení, dřevěné podlahy, dlažba, bezpečnostní vstupní dveře, elektricky ovládané předokenní žaluzie, centrální vytápění, pračka a sušička zn. **Miele**, kuchyňské spotřebiče zn. **Siemens**, myčka, indukční varná deska, parní trouba, videotelefon, **sklep**, kočárkárna a kolárna, bezpečnostní kamery. V ceně je zahrnuto **garážové stání**.



* Výměra jednotky dle občanského zákoníku.

Plocha je tvořena součtem celé plochy jednotky a ohraničená obvodovými zdmi.