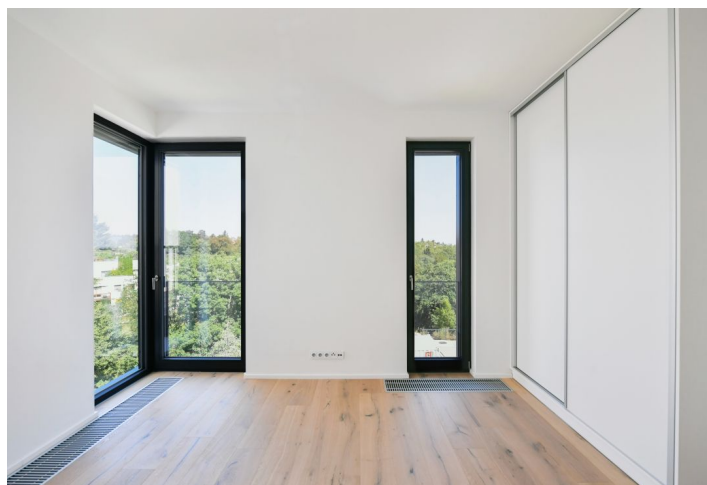




## Rodinný dům 4+kk

227 m<sup>2</sup>, Praha 5, Košíře, Krejčova

Pronajato





## Rodinný dům 4+kk

227 m<sup>2</sup>, Praha 5, Košíře, Krejčova

Pronajato

Celková plocha	227 m <sup>2</sup>
Pozemek	226 m <sup>2</sup>
Zastavěná plocha	96 m <sup>2</sup>
Zahrada	77 m <sup>2</sup>
Podlahová plocha	194 m <sup>2</sup>
Terasa	33 m <sup>2</sup>
Parkování	Garáž a parkovací stání na pozemku.
Garáž	Ano
Sklep	-
Poplatky za služby	Poplatky se hradí zvlášť.
PENB	B
Referenční číslo	105938
K dispozici od	01.10.2025

Nabízíme k pronájmu nový nadstandardní nezařizený rohový řadový dům se 2 koupelnami, terasou a zahradou, který je součástí projektu Top Rezidence Pomezí. Projekt se nachází v Praze Košířích, v klidné ulici obklopené zelení, ve svahu s panoramatickými výhledy na Prahu. Lokalita v blízkém dosahu občanské vybavenosti a služeb, v sousedství lesoparku Cibulka a přírodní rezervace Vidoule, v rychlé dostupnosti stanice metra Jinonice, Německé školy a Francouzského lycea, nákupního centra Nový Smíchov a stanice metra Anděl.

V přízemí domu se nachází ložnice s en-suite koupelnou (sprchový kout, toaleta), vstupní chodba s vestavěnou skříní a přístup do garáže. Ve sníženém přízemí je obývací pokoj s plně vybavenou kuchyní a vstupem na terasu / zahradu, velká úložná komora, technická místnost a toaleta. V horním patře je umístěny dvě ložnice s přístupem na sdílenou terasu, koupelna (vana) a samostatná toaleta.

Výhledy na město, rekuperace, dřevěné podlahy, dlažba, vestavěná skřín v jedné horní ložnici, elektricky ovládané předokenní žaluzie, plynový kotel, myčka, mikrovlnná trouba, indukční varná deska. K dispozici je garáž pro 1 auto.

