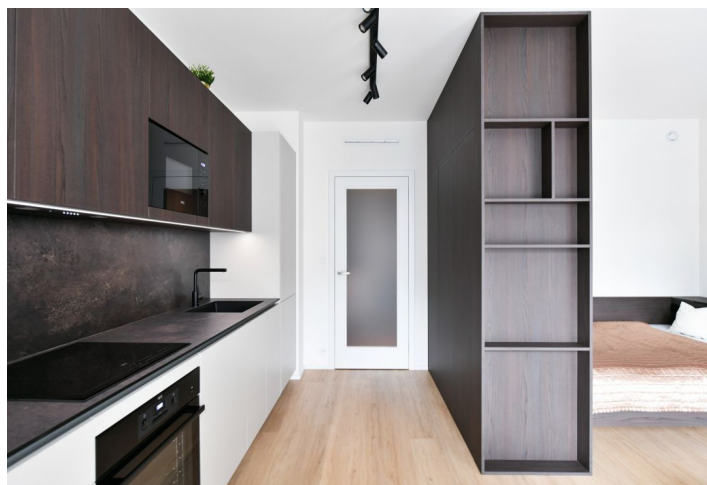
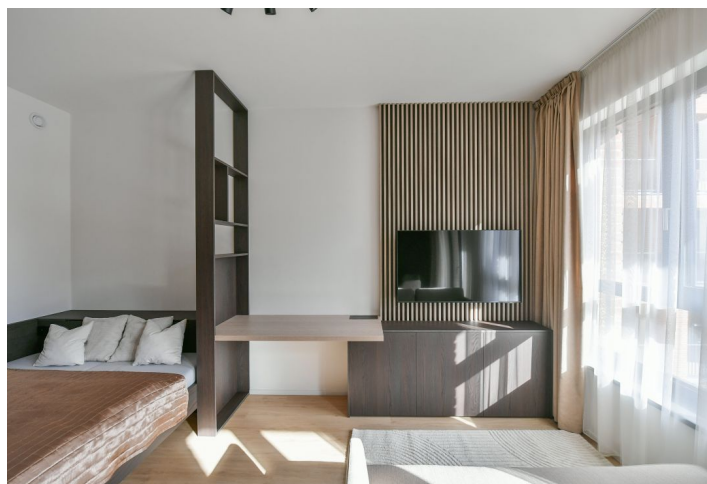
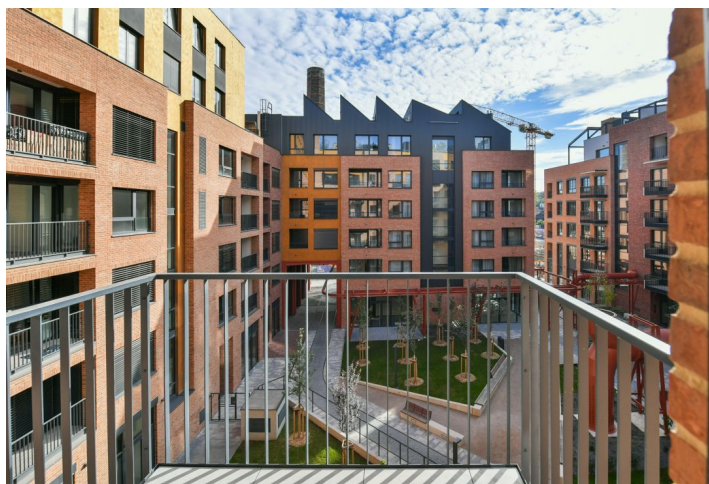




Byt 1+kk

34.2 m², Praha 5, Smíchov, U Lihovaru

Pronajato



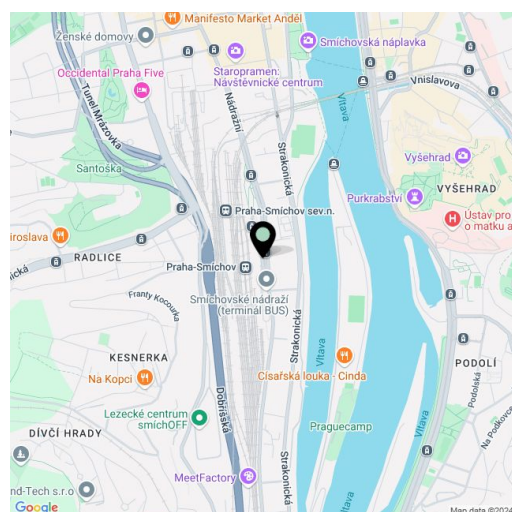


Byt 1+kk

34.2 m², Praha 5, Smíchov, U Lihovaru

Pronajato

Celková plocha	38 m ²
Podlahová plocha*	34 m ²
Balkón	4 m ²
Parkování	Garážové stání.
Garáž	Ano
Sklep	Ano
Poplatky za služby	Záloha na společné služby, vodu a vytápění 4.000 Kč měsíčně. Elektřina se hradí zvlášť - převod na nájemce.
PENB	B
Referenční číslo	105928
K dispozici od	Ihned



Nový byt v nové rezidenční čtvrti LIHOVAR z dílny ateliéru Black n'Arch. Nabízíme k pronájmu zařízenou garsoniéru s balkonem, situovanou ve 3. patře rezidenčního komplexu s podzemním parkováním a zeleným parkem na střeše v nové oblasti Smíchov Riverside jen pár kroků od levého břehu Vltavy, Císařské louky, Podolí nebo nedalekých Dívčích hradů a Děvína. Projekt navazuje na industriální historii Smíchova a původního lihovaru, jehož zachovalé části - komín Erektus a Varna nyní dominují celému areálu. Součástí inspirativního zázemí jsou mimo jiné foodmarket, posilovna, galerie Czech Foto, street art ve veřejných prostorech, Musoleum Davida Černého či světelná zahrada Krištofa Kintery. Okolí nabízí občanskou vybavenost, školku, školy, gymnázia i řadu sportovních a outdoorových aktivit - golf na Císařské louce, tenis a plavání v Podolí, cyklostezky podél řeky. Projekt má výbornou dostupnost do centra - nachází se jednu krátkou zastávku tramvají od stanice metra Smíchovské nádraží (trasa B). Snadné je také napojení na dálnici D1 směr Brno, D5 směr Plzeň a na letiště Václava Havla.

Interiér tvoří obývací pokoj / ložnice s plně vybaveným kuchyňským koutem a přístupem na balkon, koupelna se sprchovým koutem, toaletou a bidetem a vstupní chodba. Byt je orientován do vnitrobloku.

Inteligentní ovládání domácnosti LOXONE, rekuperace, vinylové podlahy, dlažba, centrální podlahové vytápění, vestavěné skříně, pračka, myčka, indukční varná deska, mikrovlnná trouba, TV, videotelefon, sklep, kamerový systém, výtah. Možnost pronájmu **garážového stání** za 2500 Kč/měs. Nájemcům je k dispozici také **recepce**.

* Výměra jednotky dle občanského zákoníku.

Plocha je tvořena součtem celé plochy jednotky a ohraničená obvodovými zdmi.



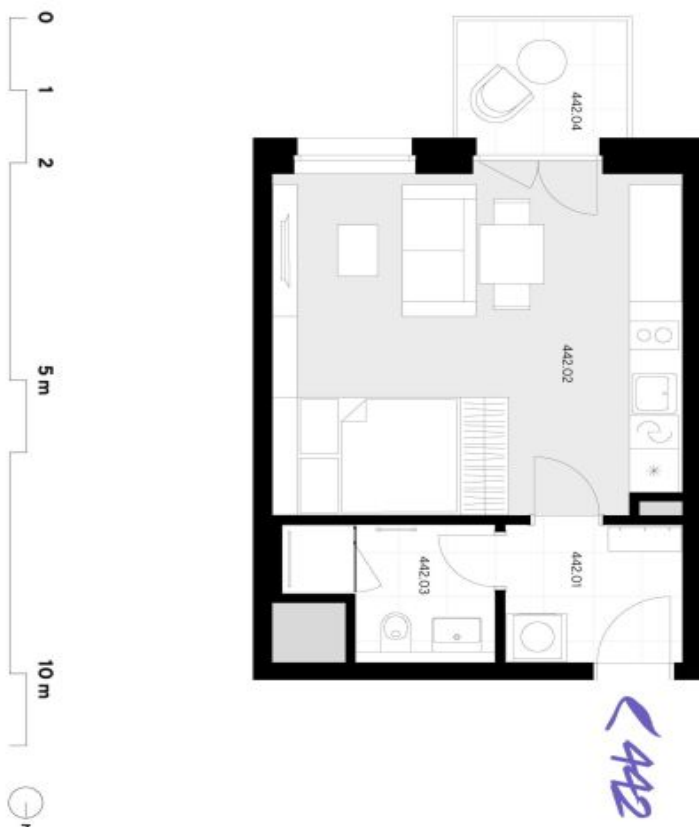
Byt 1+kk

34.2 m², Praha 5, Smíchov, U Lihovaru

Pronajato



Všechny informace (kvalitace, grafická zobrazení, obložkové postupy) uvedené na této stránce jsou pouze informativní povahy a nemají právní předlohu. Redakce svoboda&williams nebo byt1.cz. Představa pouze orientační zobrazení, není možné v budoucnu poskytnout zrušením. Změny podkladem realizace je možné vyřadit směrni dokumentací. Více informací k této nabídce či o jednotlivých detailech na: www.lihovar.cz/oblasti/ah nebo 204 0032



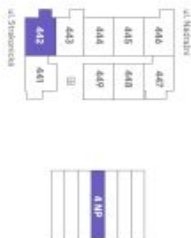
lihovar.cz

Byt 1+kk
34,20 m²
4. NP - J

442



umístění na podlaží



přehled ploch

Kód	Záběr	podlahová plocha (v m ²)
442.01	Záběr	4,10
442.02	Pokoje s kuchyňským koutkem	24,00
442.03	Koupelna + WC	3,90
obýtná plocha jednotky		32,00
442.X	Svleč. konstrukce	2,20
podlahová plocha jednotky		34,20

Příslušenství	Podlahová plocha (v m ²)	
442.04	Balkon	3,70
90	Parohod. státní	13,60
502089	Sállep	4,10

energetický štítek B - velmi úsporná

