



Byt 3+kk

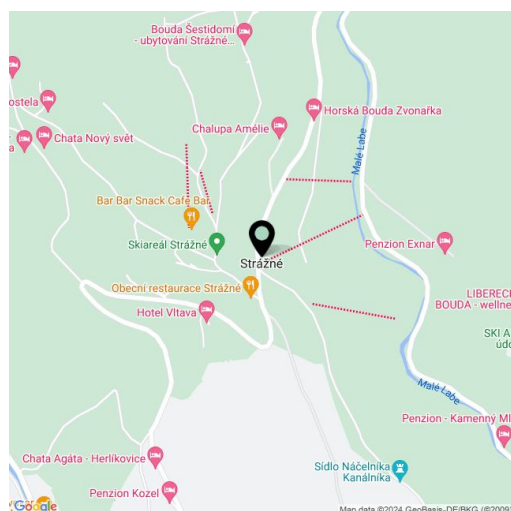
108.9 m², Trutnov, Strážné

24 350 436 Kč | 959 623 €



**Byt 3+kk**108.9 m², Trutnov, Strážné**24 350 436 Kč | 959 623 €**

Celková plocha	109 m ²
Parkování	Vlastní parkovací stání
Sklep	Ano
PENB	B
Referenční číslo	105920



* Výměra jednotky dle občanského zákoníku.
Plocha je tvořena součtem celé plochy jednotky a ohraničená obvodovými zdmi.

Krásný, designově zařízený apartmán je součástí nového projektu Na Klecandě situovaného v kopci nad obcí Strážné v samém srdci nejvyšších českých hor. Apartmánový dům představuje moderní a stylové bydlení v klidu a soukromí uprostřed zeleně a s výhledem do lesů Krkonošského národního parku. Předpokládaný termín dokončení Q2/2025.

Byt o velikosti 108,90 m² umístěný v 1.NP sestává z obývacího pokoje s jídelnou a kuchyňským koutem, 2 ložnic, 2 koupelen (jedna s vanou, druhá se sprchovým koutem), samostatné toalety a prostorné chodby. Samozřejmostí je **vlastní parkovací stání** a sklep pro uložení nejen sportovního vybavení.

Ke standardní výbavě patří **kuchyňská linka zařízená spotřebiči Siemens, vestavěná skříň a designový nábytek do obývacího pokoje, ložnice nebo jídelny** (na výběr je ze 3 setů dle návrhu KONSEPTI). Byt je dále vybaven **dubovou třívrstvou podlahou** v kombinaci s velkoformátovou dlažbou, hliníkovými okny (trojskla) s dřevěnými masivními parapety, koupelnovou sanitou značek **Laufen** a **Hansgrohe** a bezpečnostními vchodovými dveřmi. **Chytrá domácnost** značky **Loxone** usnadňuje ovládání topení, osvětlení a dalších prvků domácnosti.

Skvělá lokace projektu slibuje aktivní **sportovní vyžití díky četným turistickým stezkám, cyklotrasám, běžeckým trasám** a lyžařským vlekům, v blízkém **Špindlerově Mlýnu** se nachází také **aquapark** a velké sportovní a **wellness centrum Bedřichov**. O zážitkovou gastronomii se postarají nedaleké Friesovy boudy. Výborná místní restaurace se slunečnou terasou a obchod jsou umístěny v centru **Strážného**, poblíž funguje i útulná kavárna. Veškerou občanskou vybaveností disponuje 10 km vzdálené město Vrchlabí.

Podlahová plocha 108,90 m².

Více informací o projektu na stránce www.naklecande.cz.



Byt 3+kk

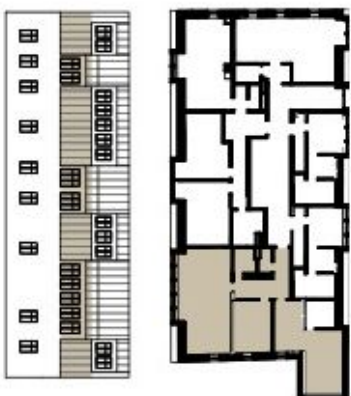
108.9 m², Trutnov, Strážné

24 350 436 Kč | 959 623 €

07

KLECCANDA
APARTMÁN
3+KK + 108,9 m² + 1. NP

7.01	Chodba	11,71 m²
7.02	Obývací pokoj + kuchyň	37,62 m²
7.03	Pokoj	14,87 m²
7.04	Kaupelna	3,66 m²
7.05	WC	1,81 m²
7.06	Pokoj	27,84 m²
7.07	Kaupelna	5,26 m²
Parking		
Sklep		
Užitná plocha		102,77 m²



Přechy jednotlivých místností jsou pouze orientační. Vyměřené zařazení nábytku bytů je pouze orientační. Plán, at sportovní stůl není součástí dodávky. Přesné parametry jsou speciálníky ve smlouvě. Developer si vyhrazuje právo na drobné úpravy.



www.niseko.cz

info@niseko.cz