



## Byt 3+kk

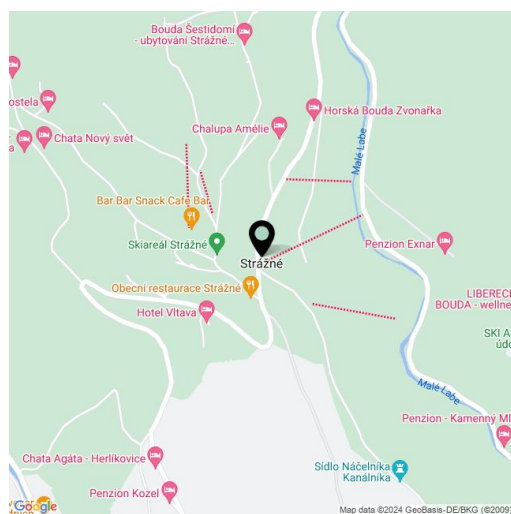
94.5 m<sup>2</sup>, Trutnov, Strážné

18 827 600 Kč | 741 974 €



**Byt 3+kk**94.5 m<sup>2</sup>, Trutnov, Strážné**18 827 600 Kč | 741 974 €**

Celková plocha	95 m <sup>2</sup>
Parkování	Vlastní parkovací stání
Sklep	Ano
PENB	B
Referenční číslo	105916



\* Výměra jednotky dle občanského zákoníku.  
Plocha je tvořena součtem celé plochy jednotky a ohraničená obvodovými zdmi.

**Krásný, designově zařízený mezonetový apartmán v novém projektu Na Klecandě je situovaný v kopci nad obcí Strážné v samém srdci nejvyšších českých hor. Moderní apartmánový dům představuje stylové bydlení v klidu a soukromí uprostřed zeleně a s výhledem do lesů Krkonošského národního parku. Předpokládaný termín dokončení Q2/2025.**

Dvoupodlažní apartmán s dispozicí 3+kk (94,50 m<sup>2</sup>) nabídne na vstupním podlaží (1.NP) obývací pokoj s kuchyní a jídelnou, samostatnou toaletu a předsíň se schodištěm vedoucím na 2. nadzemní podlaží, které sestává ze dvou ložnic, koupelny (s vanou a WC) a haly. Samozřejmostí je **vlastní parkovací stání** a sklep pro uložení nejen sportovního vybavení.

Ke standardní výbavě patří **kuchyňská linka zařízená spotřebiči Siemens, vestavěná skříň a designový nábytek do obývacího pokoje, ložnice nebo jídelny** (na výběr je ze 3 setů dle návrhu KONSEPTI). Byt je dále vybaven **dubovou třívrstvou podlahou** v kombinaci s velkoformátovou dlažbou, hliníkovými okny (trojskla) s dřevěnými masivními parapety, koupelnovou sanitou značek **Laufen** a **Hansgrohe** a bezpečnostními vchodovými dveřmi. Chytrá domácnost značky **Loxone** usnadňuje ovládání topení, osvětlení a dalších prvků domácnosti.

Skvělá lokace projektu slibuje aktivní sportovní vyžití díky **četným turistickým stezkám, cyklotrasám, běžeckým trasám a lyžařským vlekům**, v blízkém **Špindlerově Mlýnu** se nachází také **aquapark** a velké sportovní a **wellness centrum Bedřichov**. O zážitkovou gastronomii se postarají nedaleké Friesovy boudy. Výborná místní restaurace se slunečnou terasou a obchod jsou umístěny v centru **Strážného**, poblíž funguje i útulná kavárna. Veškerou občanskou vybaveností disponuje 10 km vzdálené město Vrchlabí.

Podlahová plocha 94,50 m<sup>2</sup>.

Více informací o projektu na stránce [www.naklecande.cz](http://www.naklecande.cz).



# Byt 3+kk

94.5 m<sup>2</sup>, Trutnov, Strážné

18 827 600 Kč | 741 974 €

NISEKO

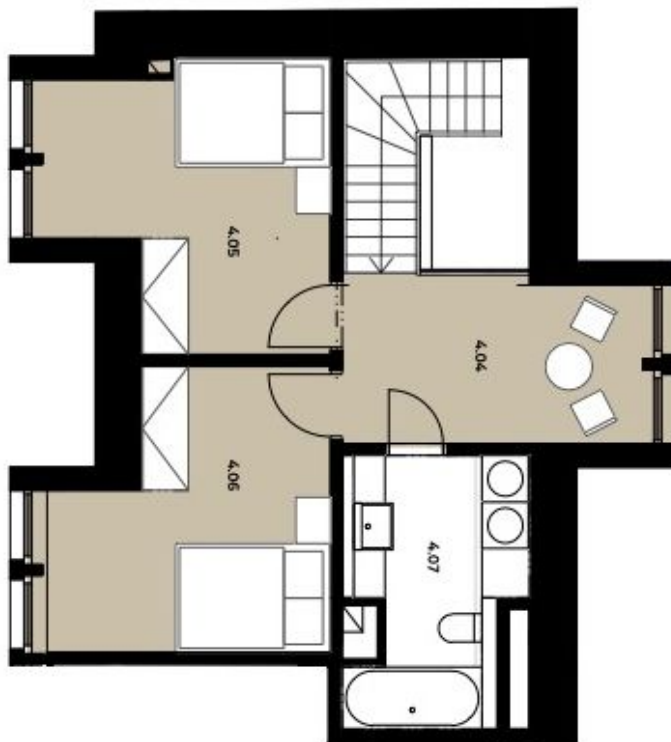
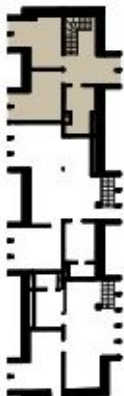
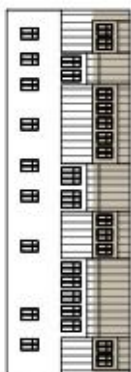
www.niseko.cz

info@niseko.cz

# 04

KLECCANDA  
APARTMÁN  
3+KK · 94,5 m<sup>2</sup> · 1. + 2NP

4.01	Předsíň	3,62 m <sup>2</sup>
4.02	Obývací pokoj + kuchyně	38,92 m <sup>2</sup>
4.03	Pokoj	2,57 m <sup>2</sup>
4.04	Hala	8,48 m <sup>2</sup>
4.05	Pokoj	11,67 m <sup>2</sup>
4.06	Pokoj	11,52 m <sup>2</sup>
4.07	Kaupelna	6,81 m <sup>2</sup>
Parking		
Sklep		
Užitná plocha		83,61 m <sup>2</sup>



Pracovní jednání a výstavba  
Jsou pouze orientační. Vyměřené  
zabíraní v plátech bytu kabin, kuch.  
řada, atd. Společně s tím i nové součásti  
dovážky. Přesné parametry jsou  
specificky ve smlouvě. Developer  
si vyhrazuje právo na drobné úpravy.



# Byt 3+kk

94.5 m<sup>2</sup>, Trutnov, Strážné

18 827 600 Kč | 741 974 €

NISEKO

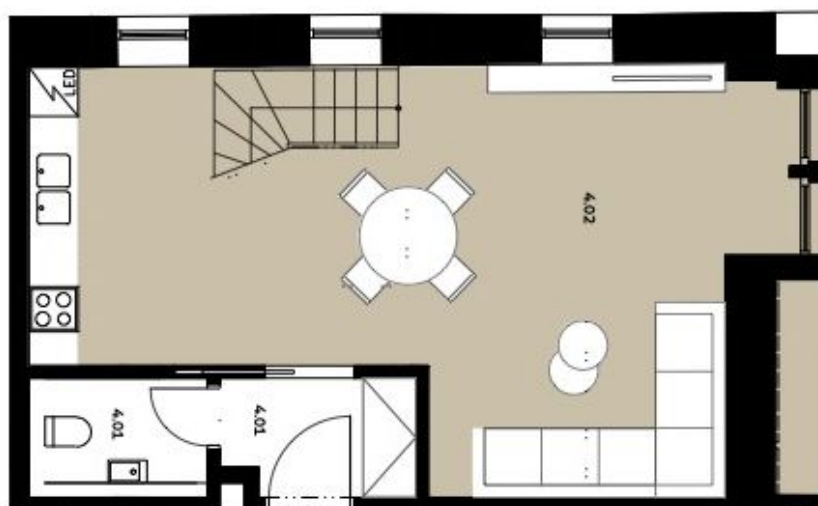
www.niseko.cz

info@niseko.cz

# 04

KLECCANDA  
APARTMÁN  
3+KK · 94,5 m<sup>2</sup> · 1. + 2NP

4.01	Předsíň	3,62 m <sup>2</sup>
4.02	Obývací pokoj + kuchyň	38,92 m <sup>2</sup>
4.03	Pokoj	2,57 m <sup>2</sup>
4.04	Hala	8,48 m <sup>2</sup>
4.05	Pokoj	11,67 m <sup>2</sup>
4.06	Pokoj	11,52 m <sup>2</sup>
4.07	Kaupelna	6,81 m <sup>2</sup>
Parking		
Sklep		
Užitná plocha		83,61 m <sup>2</sup>



*Přechy jednotlivých místností jsou pouze orientační. Vyměřené zařazení předmětů bytů (kabelové, kuchař. linka, atd.) spotřebiče atd. i není součástí dodávky. Přesné parametry jsou zpracovány ve smlouvě. Developer si vyhrazuje právo na drobné úpravy.*