



Byt 3+kk

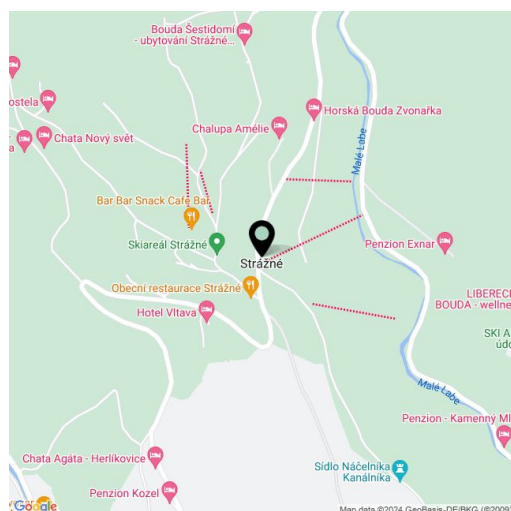
100.87 m², Trutnov, Strážné

22 191 400 Kč | 874 538 €



**Byt 3+kk**100.87 m², Trutnov, Strážné**22 191 400 Kč | 874 538 €**

Celková plocha	101 m ²
Parkování	Vlastní parkovací stání
Sklep	Ano
PENB	B
Referenční číslo	105914



* Výměra jednotky dle občanského zákoníku.
Plocha je tvořena součtem celé plochy jednotky a ohraničená obvodovými zdmi.

Krásný, designově zařízený apartmán je součástí nového projektu Na Klecandě situovaného v kopci nad obcí Strážné v samém srdci nejvyšších českých hor. Apartmánový dům představuje moderní a stylové bydlení v klidu a soukromí uprostřed zeleně a s výhledem do lesů Krkonošského národního parku. Předpokládaný termín dokončení Q2/2025.

Byt o velikosti 100,87 m² umístěný ve vstupním podlaží (1PP) sestává z obývacího pokoje s jídelnou a kuchyňským koutem, 2 ložnic, koupelny s vanou, samostatné toalety, prostoru pro **saunu** a předsíně. Samozřejmostí je **vlastní parkovací stání** a sklep pro uložení nejen sportovního vybavení.

Ke standardní výbavě patří **kuchyňská linka** zařízená spotřebiči **Siemens**, **vestavěná skříň a designový nábytek do obývacího pokoje, ložnice nebo jídelny** (na výběr je ze 3 setů dle návrhu KONSEPTI). Byt je dále vybaven **dubovou třívrstvou podlahou** v kombinaci s velkoformátovou dlažbou, hliníkovými okny (trojskla) s **dřevěnými masivními parapety**, koupelnovou sanitou značek **Laufen** a **Hansgrohe** a bezpečnostními vchodovými dveřmi. Chytrá domácnost značky **Loxone** usnadňuje ovládání topení, osvětlení a dalších prvků domácnosti.

Skvělá lokace projektu slibuje aktivní sportovní vyžití díky **četným turistickým stezkám, cyklotrasám, běžeckým trasám a lyžařským vlekům**, v blízkém **Špindlerově Mlýnu** se nachází také **aquapark** a velké sportovní a wellness centrum Bedřichov. O zážitkovou gastronomii se postarají nedaleké Friesovy boudy. Výborná místní restaurace se slunečnou terasou a menší obchod jsou umístěny přímo v centru **Strážného**, poblíž funguje i útulná kavárna. Veškerou občanskou vybaveností disponuje cca 10 km vzdálené město Vrchlabí.

Podlahová plocha 100,87 m².

Více informací o projektu na stránce www.naklecande.cz.



Byt 3+kk

100.87 m², Trutnov, Strážné

22 191 400 Kč | 874 538 €

NISEKO

www.niseko.cz

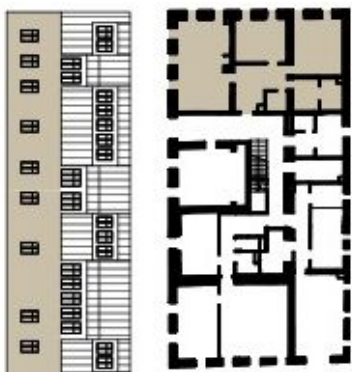
info@niseko.cz

01

KLECCANDA
APARTMÁN

3+KK · 100,87 m² · 1. PP

1.01	Předsiň	13,50 m ²
1.02	Obývací pokoj + kuchyně	32,01 m ²
1.03	Pokoj	15,06 m ²
1.04	Pokoj	19,21 m ²
1.05	Koupelna	5,77 m ²
1.06	WC	2,15 m ²
1.07	Sauna	4,77 m ²
Parking		
Sklep		
Užitná plocha		92,47 m ²



Plachty, jezdectví a jiné sportovní aktivity jsou pouze orientační. Vyměřené zařazení v plánech bytů (křeslo, kuchař. linka, atd.) sportovních stříl není součástí dodávky. Přesné parametry jsou speciálními ve smlouvě. Developer si vyhrazuje právo na drobné úpravy.