



Rodinný dům 5+kk

220 m², Praha-západ, Horoměřice, K Menhiru

41 500 000 Kč | 1 654 375 €





Rodinný dům 5+kk

220 m², Praha-západ, Horoměřice, K Menhiru

41 500 000 Kč | 1 654 375 €

Pozemek	661 m ²
Zastavěná plocha	122 m ²
Zahrada	539 m ²
Parkování	Parkování pro dvě auta na pozemku
Sklep	Ano
PENB	B
Referenční číslo	105909

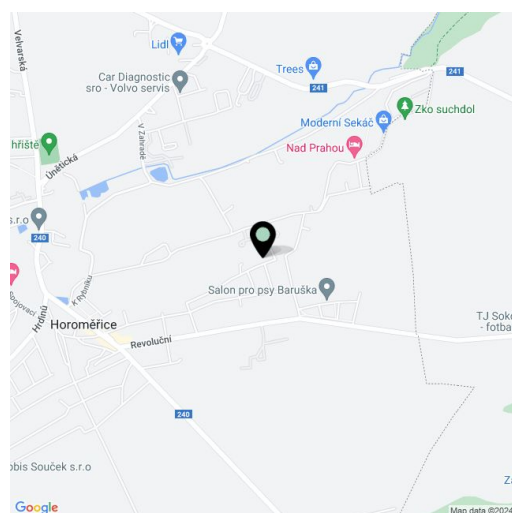
Novostavba rodinného domu s praktickou dispozicí, světlým interiérem a špičkovou saunou se rozkládá na klidném zeleném místě v obci Horoměřice, na okraji částí Prahy 6 Suchdol a Lysolaje, nedaleko mezinárodních škol i letiště.

V přízemí je umístěn obývací pokoj s prostorem pro kuchyni a jídelnu, na kterou navazuje **jižně orientovaná terasa**. Dispozici tohoto podlaží doplňuje šatna, toaleta a technická místnost s výlevkou. Patro je koncipováno jako **soukromá zóna**, rodičovskou část tvoří ložnice, šatna a koupelna s **infrasaunou**, dále jsou zde další 2 ložnice, každá s vlastní šatnou, pracovna a centrální koupelna.

Součástí vybavení domu jsou hliníkové vchodové dveře v barvě **antracit**, okna ve stejném provedení s trojskly a interiérovými žaluziemi s elektrickým ovládním, bezfalcové interiérové dveře s **magnetickými zámky**, vše německé značky **Vekra**. Dále videotelefon, velkoformátová dlažba v přízemí a **dřevěná podlaha dub Harmony** v patře. Teplo do podlahového vytápění v celém domě zajišťuje **tepelné čerpadlo** německé značky **Stiebel Eltron** s funkcí **chlazení**, v pokojích jsou **termostaty** pro **individuální regulaci teploty**. Kvalitní koupelnové vybavení pochází především od značek **Laufen** a **Hansrohe**, **sauna** vyrobená z **osikového dřeva** má prosklené dveře a **LED podsvícení**. Parkování pro 2 vozy je řešeno formou **krytého stání**, na které navazuje místnost využitelná jako **garáž pro motorku** nebo **zahradní techniku**. Na pozemku je zabudovaná retenční nádrž na dešťovou vodu.

Dům je součástí nové rezidenční části Horoměřic s velmi dobrou infrastrukturou. V blízkosti se nachází mateřská a základní škola, obchody včetně supermarketu, **sportovní areál** i dětské dopravní hřiště. V pohodlném dosahu je také **kampus ČZU**, v krátké dojezdové vzdálenosti jsou **mezinárodní školy Riverside School Prague** nebo **International School of Prague**, rychlá je také cesta na letiště. Autobusy zajišťují spojení ke stanici metra Dejvická (15 minut jízdy), dopravní obslužnost se ještě zlepší po prodloužení tramvajové trati na Suchdol, kam je možné dojít **pěšinou lemovanou alejí**. Oblast obklopuje **pěkná krajina** s mnoha **přírodními památkami**.

Užitná plocha 219,56 m², zastavěná plocha 122 m², zahrada 539 m², pozemek 661 m².

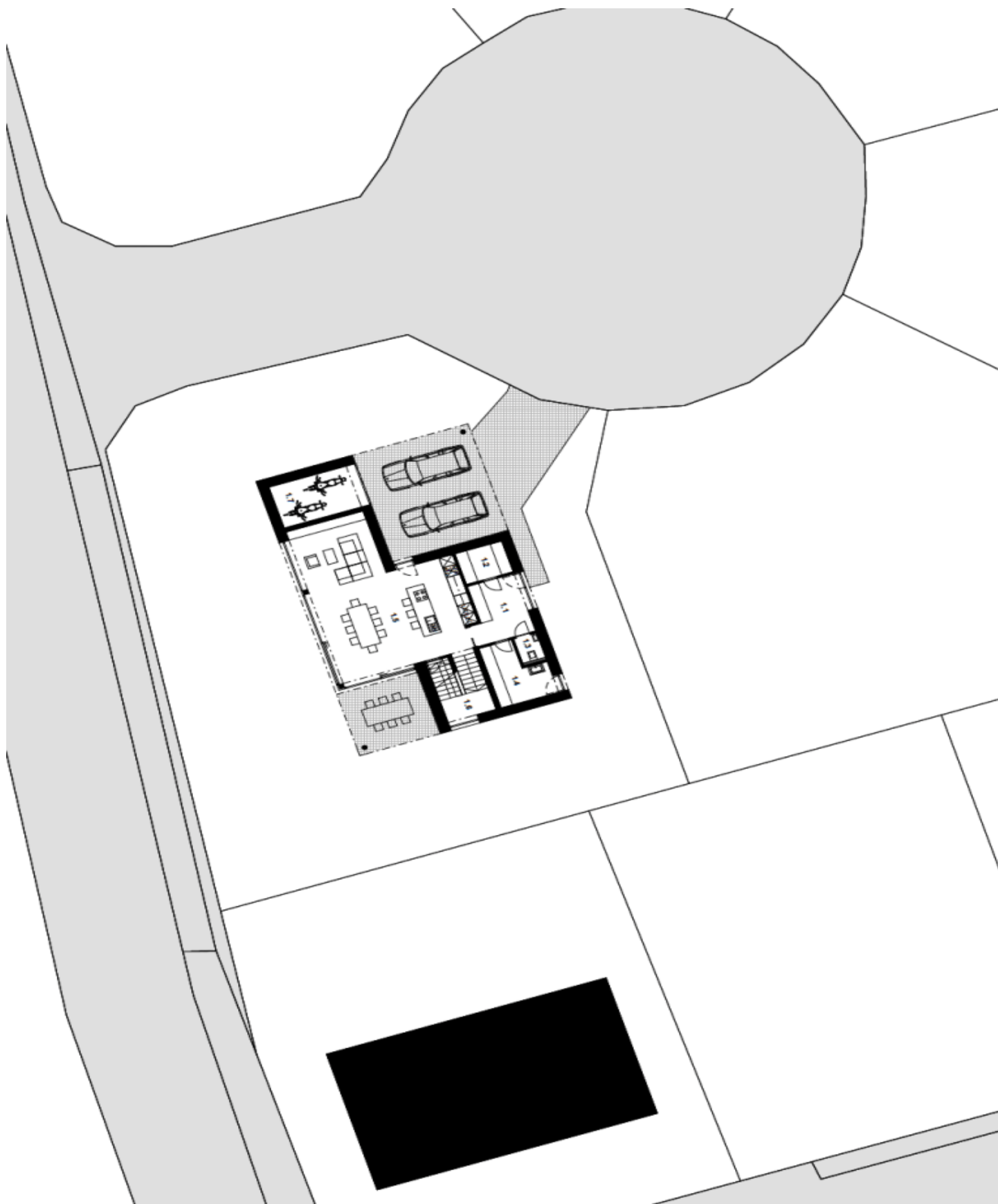




Rodinný dům 5+kk

220 m², Praha-západ, Horoměřice, K Menhiru

41 500 000 Kč | 1 654 375 €

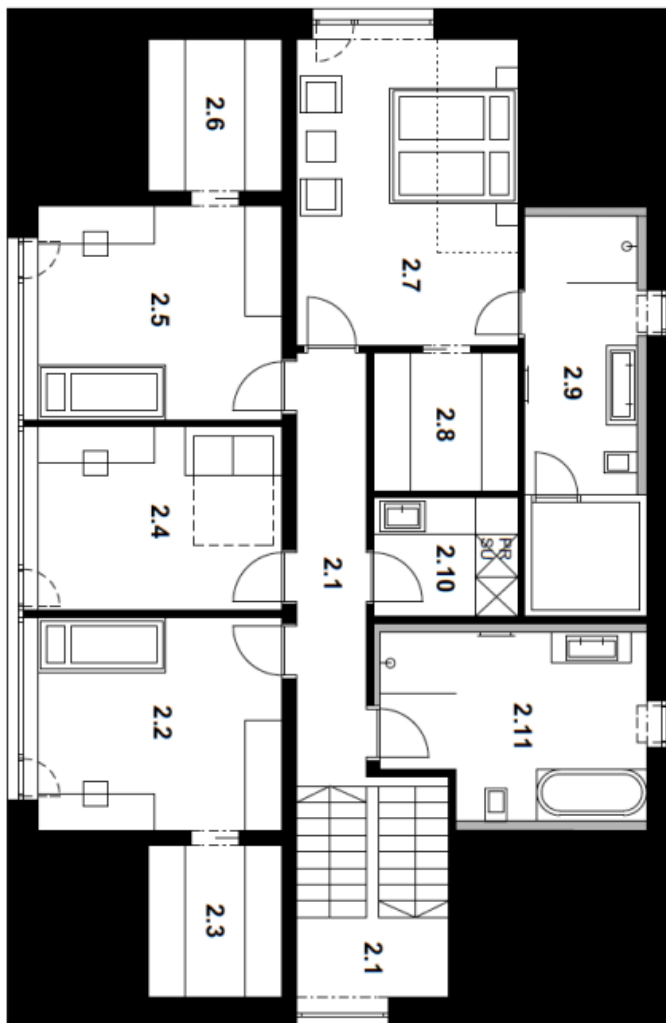
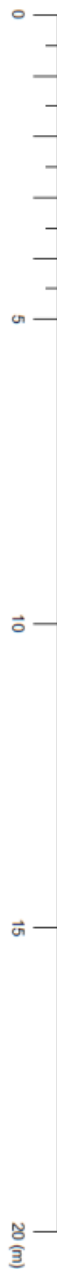




Rodinný dům 5+kk

220 m², Praha-západ, Horoměřice, K Menhiru

41 500 000 Kč | 1 654 375 €

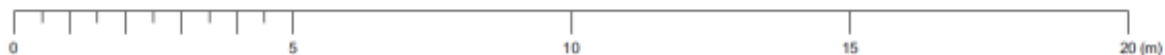
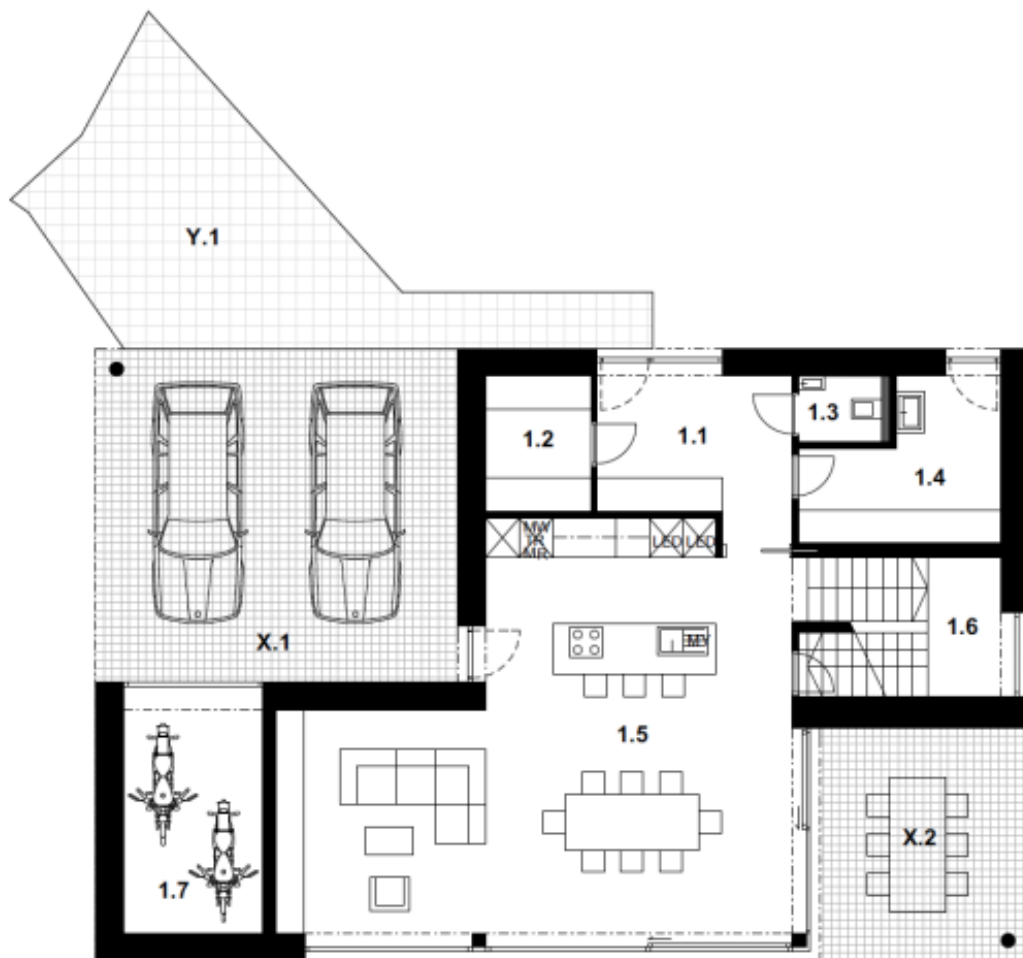




Rodinný dům 5+kk

220 m², Praha-západ, Horoměřice, K Menhiru

41 500 000 Kč | 1 654 375 €

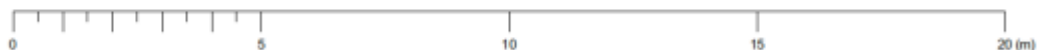
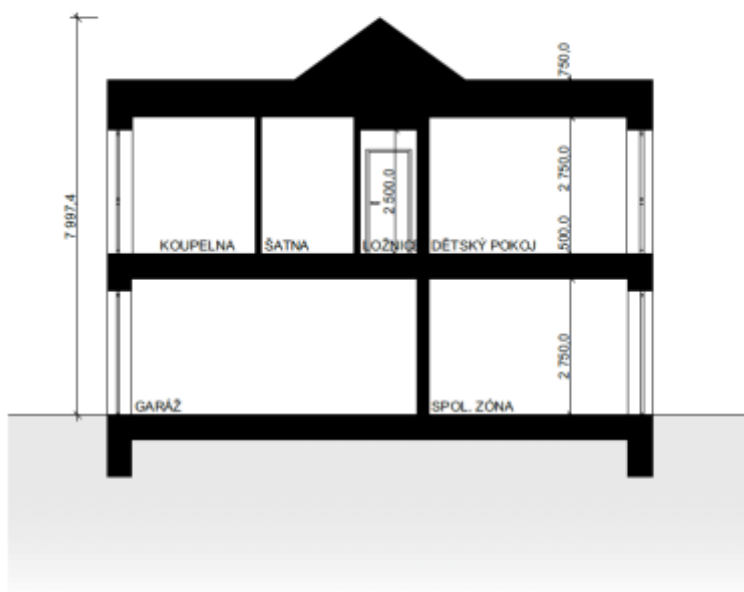
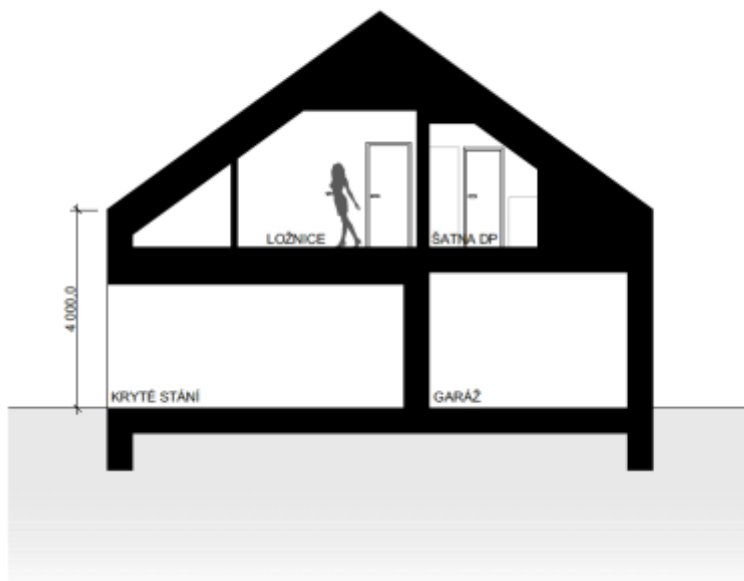
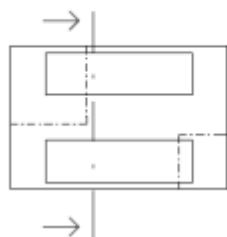
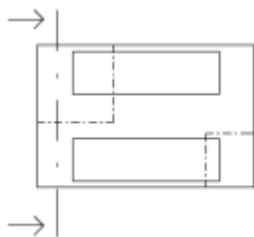




Rodinný dům 5+kk

220 m², Praha-západ, Horoměřice, K Menhiru

41 500 000 Kč | 1 654 375 €





Rodinný dům 5+kk

220 m², Praha-západ, Horoměřice, K Menhiru

41 500 000 Kč | 1 654 375 €

