



Byt 3+kk

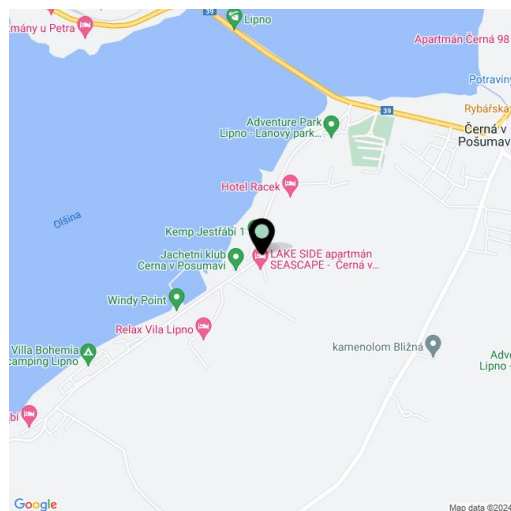
66.3 m², Český Krumlov, Černá v Pošumaví

10 900 000 Kč | 433 917 €



**Byt 3+kk**66.3 m², Český Krumlov, Černá v Pošumaví**10 900 000 Kč | 433 917 €**

Celková plocha	66 m ²
Parkování	1 garážové stání
Garáž	Ano
Sklep	Ano
PENB	B
Referenční číslo	105905



* Výměra jednotky dle občanského zákoníku.
Plocha je tvořena součtem celé plochy jednotky a ohraničená obvodovými zdmi.

Nový mezonetový byt je součástí apartmánového domu Lakeside Apartments Lipno v Černé v Pošumaví. Pohodlný apartmán ve vysokém standardu nabídne nerušené výhledy na největší českou vodní plochu, soukromou pláž a wellness se saunou i bazénem. Atraktivní lokalita přímo u Lipenské přehrady, nedaleko Českého Krumlova a hraničního přechodu do Rakouska.

Ve vstupní úrovni (ve 2. NP domu) je umístěn severozápadně orientovaný obývací pokoj s kuchyní, předsiň a toaleta. V patře jsou 2 ložnice, koupelna a schodišťová hala.

Kvalitní standard vybavení zahrnuje hliníková okna s izolačním trojsklem a venkovními hliníkovými roletami či žaluziemi, nadstandardní **odhlučnění** mezi apartmány, **dubové podlahy**, přípravu na **chlazení** i systém chytré domácnosti, keramickou dlažbu a sanitu značek Grohe a Laufen. **Ekologické podlahové vytápění** zajistí 16 geotermálních vrtů hlubokých až 150 metrů. Interiér byl dokončen včetně vestavných prvků. Majitelé budou moci využít správcovský servis, který kromě běžných úklidových služeb společných prostor spočívá i v nabídce úklidu jednotlivých bytů, recepční službě a 24hodinové asistenci. K bytu náleží **sklepní kóje, garážové stání v podzemní garáži**. Výhodou je i možnost **kotviště v nově vzniklé moderní marině MOLO Jestřábí**.

Černá v Pošumaví je součástí **CHKO Šumava** a rozkládá se u nejširšího bodu **vodní nádrže Lipno**. Je oblíbeným turistickým střediskem vyhledávaným milovníky jachtingu, windsurfingu i kiteboardingu i dalších **vodních sportů**. V okolí lze navštívit Stezku korunami stromů, bikepark, rodinnou terénní cyklotrasu, lanový park, aquapark, bobovou dráhu a mnoho dalších atrakcí. V zimě Lipno nabízí k **bruslení** či k **lyžování** v nedalekých areálech, jako je například rakouský Hochficht. Místo je atraktivní i díky poloze nedaleko **Českého Krumlova** a hraničního přechodu s Rakouskem.

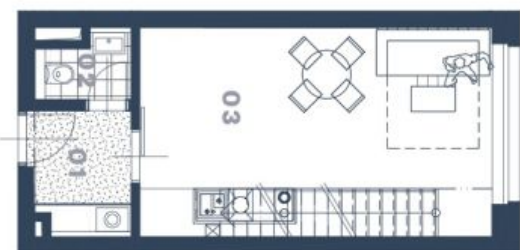
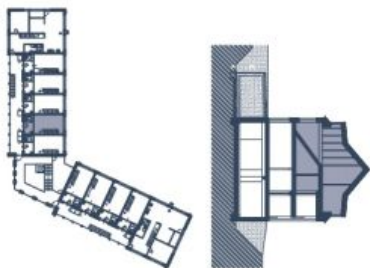
Podlahová plocha 66,3 m².



Byt 3+kk

66.3 m², Český Krumlov, Černá v Pošumaví

10 900 000 Kč | 433 917 €



lakeside@lipo.cz
Na Perštýně 2, 110 00, Praha 1
+420 257 328 281 +420 724 551 238
info@lakeside@lipo.cz



* Lakeside Lipno Apartments se vyznačuje prvky na míru. Veškeré materiály a informace jsou pouze orientační. Soudržnost skupiny cenový apartmánů není rážová. Celková plocha apartmánu je včetně plochy přiček a vnitřních nosných stěn dle výkresu nařízení 390/2003 Sb.

ĽAKESIDE

LIPNO APARTMENTS

APARTMÁN 2.06

01	Předsiň	4,21 m ²
02	WC	1,98 m ²
03	Obytný prostor	25,37 m ²
04	Pokoj	12,36 m ²
05	Kaučelna	4,17 m ²
06	Pokoj	11,58 m ²
07	Hala	4,38 m ²
	Přičky	2,25 m ²
CELKOVÁ PLOCHA		66,3 m ²

svoboda&williams | CHRISTIE'S
EXKLUZIVNÍ ZASTOUPENÍ
INTERNATIONAL REAL ESTATE