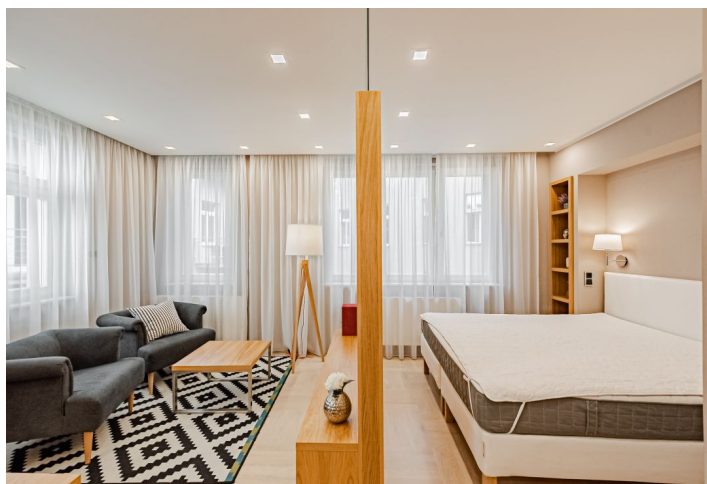




Byt 1+kk

33.9 m², Praha 1, Nové Město, Spálená

8 900 000 Kč | 354 299 €



**Byt 1+kk**33.9 m², Praha 1, Nové Město, Spálená**8 900 000 Kč | 354 299 €**

Celková plocha	34 m ²
Parkování	-
Sklep	3 m ²
PENB	B
Referenční číslo	105871

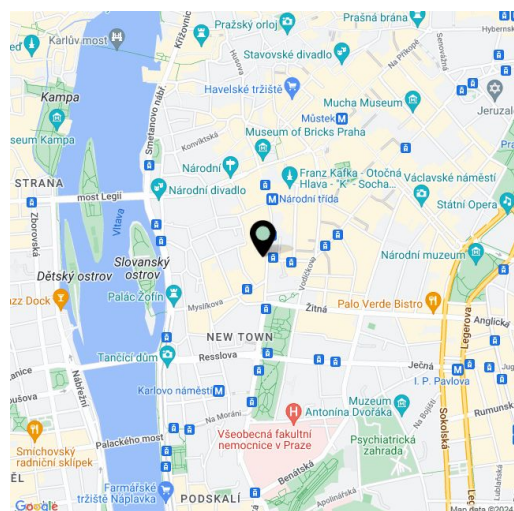
Unikátní nabídka plně zařízeného ateliéru v krásné rezidenci z roku 2016 s 24hodinovou ostrahou. Budova, která byla oceněna několika architektonickými cenami se nachází v úplném centru, uprostřed Nového Města, a přesto v soukromí a stranou ruchu. Jednotka je špičkově vybavena a interiér navrhovalo renomované architektonické studio.

Dispozice je tvořena obytným prostorem, kuchyní, ložnicí, koupelnou a zádveřím. Okna směřují do upraveného vnitrobloku se zelení.

Součástí kvalitního vybavení jsou **parkety** z běleného dubu skládané do čtverců, **eurookna** s trojskly, **blackout roletami** s el. pohonem a bezpečnostními foliemi, klimatizační jednotka na **topení a chlazení Mitsubishi** s ovládáním na dálku přes aplikaci (stejně jako regulační hlavice topení), vestavěný dubový nábytek na míru s nerezovými a skleněnými prvky, kuchyňská linka se spotřebiči **Miele/Siemens**, vestavná pračka se sušičkou, smart TV Philips na otočné konzoli (lze sledovat v obývací nebo ložnicové části), vstupní dveře s elektromechanickým zámekem, centrální vypínač světel, v koupelnách podomítkové termohlavice Hansgrohe, hlavová sprcha, vanička z **litého mramoru**, topné těleso Jaga. K jednotce přísluší vlastní sklepní kóje. Vytápění zajišťuje centrální kotelna.

Velmi atraktivní poloha v blízkosti **Národní třídy** a **Karlova** i **Václavského náměstí** je snadno dostupná MHD v denních i nočních hodinách, v pěším dosahu je množství restaurací, kaváren či obchodů, divadla i kina, ale také lékaři a další služby. Tramvajová zastávka je téměř u domu, stanice metra 3 minuty chůze. Procházkou lze dojít na **Slovanský ostrov** s **parkem** a k mnoha pražským pamětihodnostem včetně Národního divadla.

Podlahová plocha 33,9 m², sklepní kóje 3 m².



* Výměra jednotky dle občanského zákoníku.

Plocha je tvořena součtem celé plochy jednotky a ohraničená obvodovými zdmi.