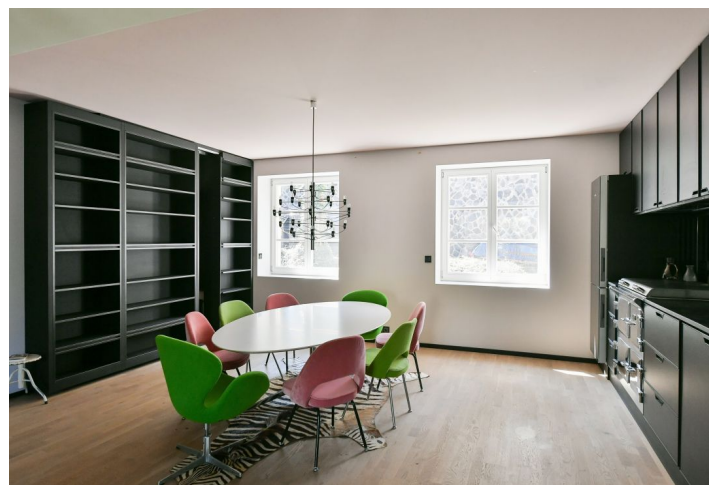
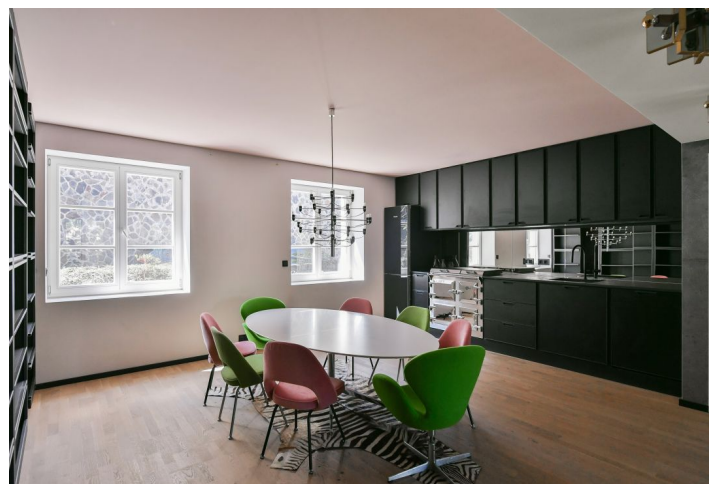
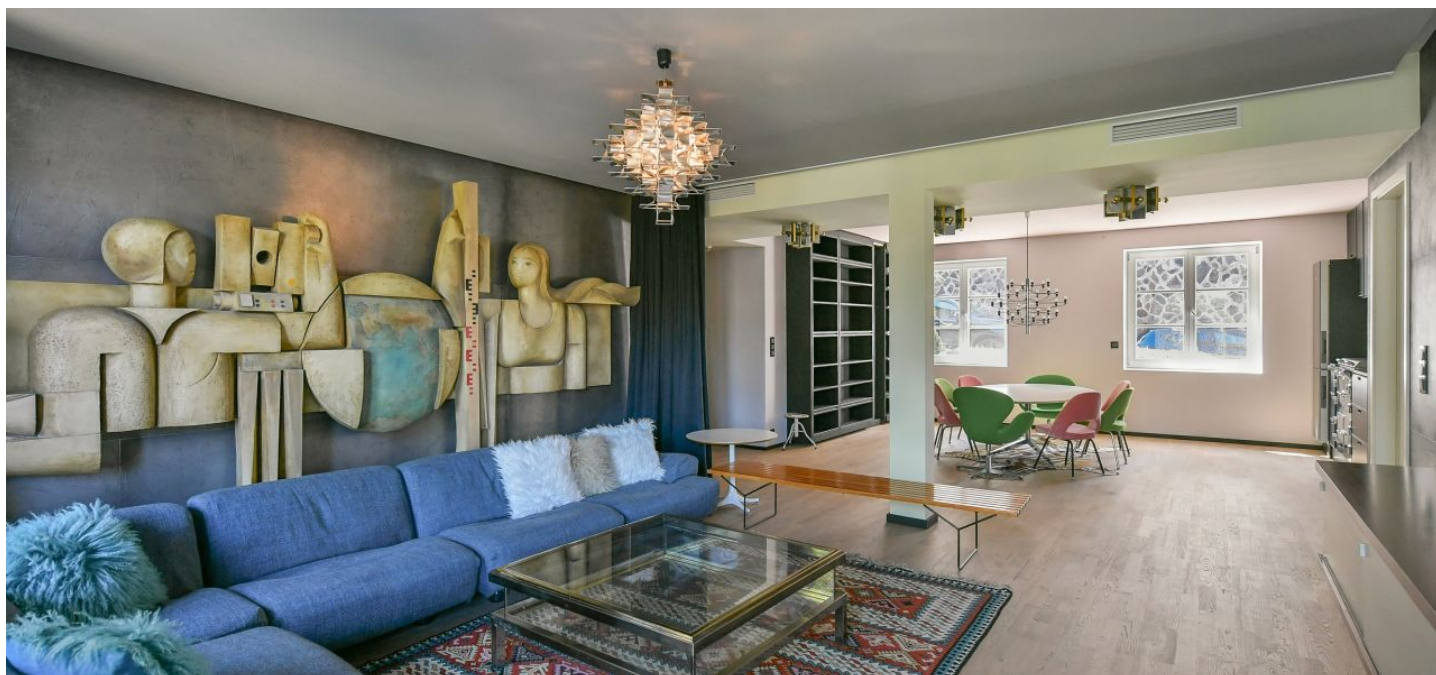




Byt 2+kk

112.2 m², Praha 6, Bubeneč, V Sadech

Pronajato

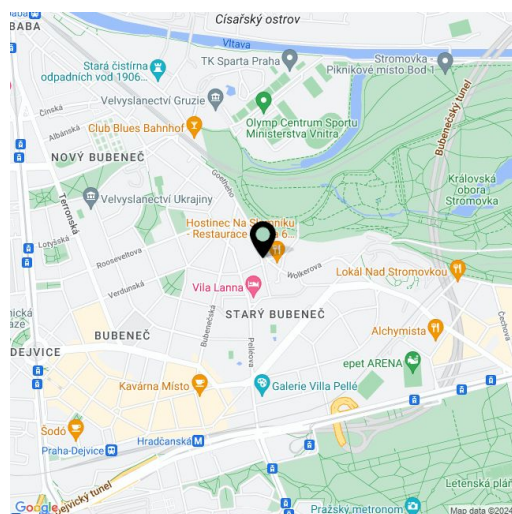




Byt 2+kk

112.2 m², Praha 6, Bubeneč, V Sadech**Pronajato**

Celková plocha	121 m ²
Podlahová plocha*	112 m ²
Balkón	9 m ²
Parkování	Parkovací stání v garáži.
Garáž	Ano
Sklep	Ano
Poplatky za služby	Záloha na společné domovní služby a vodu 2500 Kč měsíčně. Elektřina a plyn se hradí zvlášť.
PENB	B
Referenční číslo	105854
K dispozici od	Ihned



Nabízíme na pronájem designový, částečně zařízený byt s balkonem, parkovacím stáním a výhledy do zeleně, situovaný v přízemí bytového domu po nedávné celkové rekonstrukci dle návrhu studia AI – DESIGN pod vedením Evy Jiříčné. Budova se nachází v prestižní diplomatické čtvrti Praha 6 – Bubeneč, v klidné ulici v bezprostřední blízkosti parku Stromovka. Poklidné místo ve slepé uličce pár kroků od brány do parku, ve čtvrti s mnoha významnými vilami a upravenými zahradami. V pěším dosahu je k dispozici kvalitní občanská vybavenost a služby, restaurace, kavárny i stanice metra a tramvajová zastávka Hradčanská. Autem je možné se během chvíle napojit na tunelový komplex Blanka nebo dojet do centra či na letiště.

Interiér bytu tvoří obývací pokoj s francouzskými okny na balkon směřující na východ do zahrady, dále západně orientovaná otevřená kuchyň s jídelnou, ložnice se šatnou, úložná komora, koupelna, samostatná toaleta, vstupní hala a technická místnost.

Klimatizace, podlahové vytápění, dřevěné podlahy, velkoformátová dlažba, dřevěná okna s trojskly, vestavěný nábytek, posuvná knihovna, kuchyňská linka na míru s prémiovými spotřebiči včetně profesionálního sporáku, **sklep**. Možnost pronájmu **parkovacího stání v garáži** za 3.000 Kč měsíčně.

* Výměra jednotky dle občanského zákoníku.

Plocha je tvořena součtem celé plochy jednotky a ohraničená obvodovými zdmi.