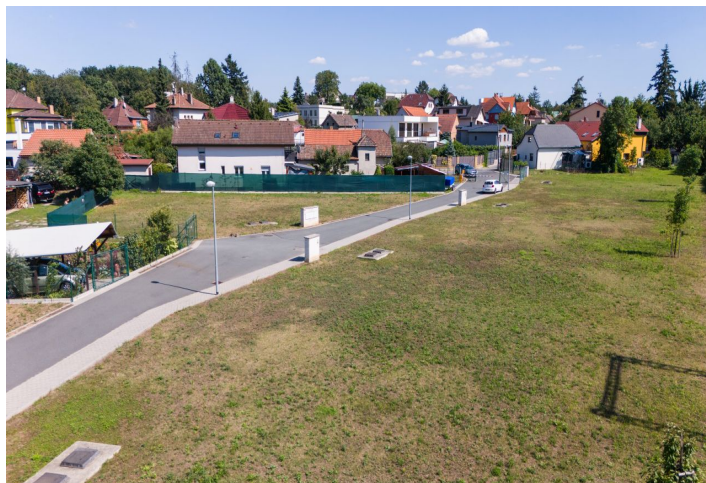
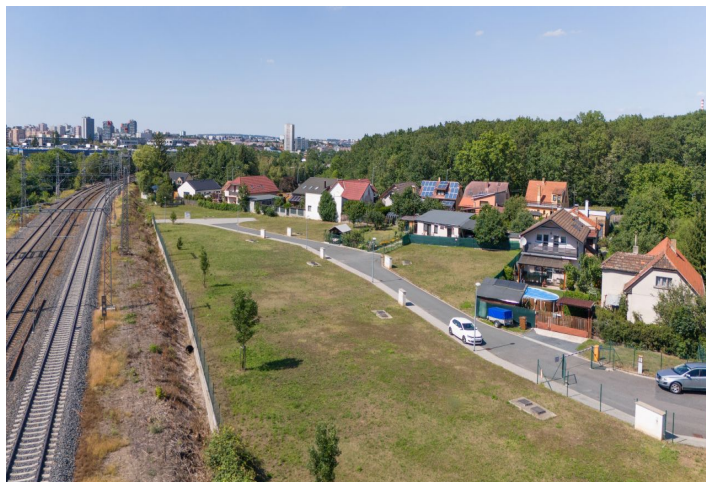
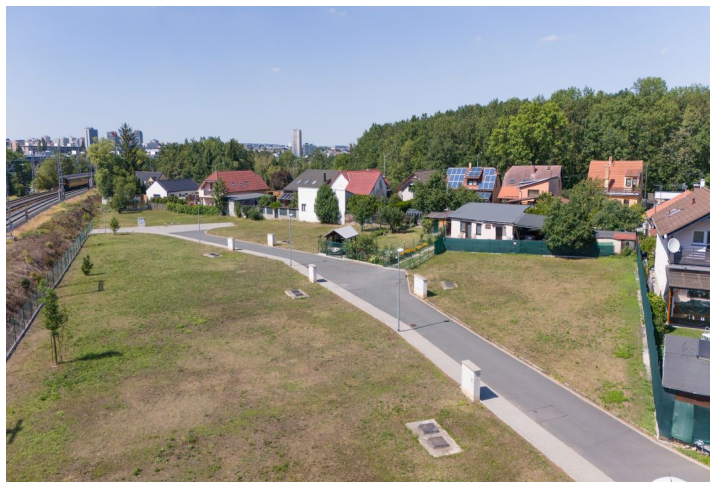




## Pozemek

755 m<sup>2</sup>, Praha 10, Strašnice, K Háječku

10 412 000 Kč | 411 704 €





## Pozemek

755 m<sup>2</sup>, Praha 10, Strašnice, K Háječku

10 412 000 Kč | 411 704 €

Cena za m <sup>2</sup>	13 791 Kč
Celková plocha	755 m <sup>2</sup>
Typ pozemku	Bydlení
Referenční číslo	105792

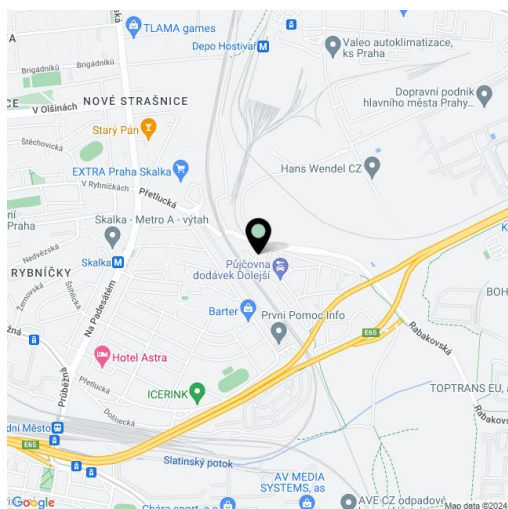
**Pěkný rovinatý pozemek orientovaný na jihozápad je umístěný v rezidenční oblasti obklopené zelení v pěší vzdálenosti stanice metra A Skalka. Atraktivní lokalita Prahy 10 - Strašnice představuje ideální spojení kompletní občanské vybavenosti a výborné dopravní dostupnosti do centra metropole.**

Slunná parcela tvoří součást **uzavřeného areálu s vjezdem se závorou**, příjezdovou asfaltovou komunikací a **veřejným osvětlením**. Dle územního plánu i plánovaného metropolitního plánu je vedena jako **plocha pro bydlení** s možností zastavené plochy až 484 m<sup>2</sup>. Přípojka elektřiny je na pozemku, vodovodní a kanalizační šachty jsou připraveny na napojení při realizaci stavby.

V dochozí vzdálenosti se nachází nákupní centrum, supermarket a další obchody, zdravotnické zařízení, dětské hřiště, mateřská i základní škola, restaurace a kavárny. Perfektní dopravní spojení zajišťuje blízký nájezd na **Jižní spojku** i dostupnost městské hromadné dopravy (**stanice metra A**, 300 metrů vzdálená zastávka autobusu Plošná, vlakové nádraží Praha-Zahradní město).

V rámci areálu se nabízí k prodeji celkem 7 pozemků.

Parcela 606 m<sup>2</sup>. Podíl na pozemcích komunikace a soukromá cesta u pozemku 149 m<sup>2</sup>.





## Pozemek

10 412 000 Kč | 411 704 €

755 m<sup>2</sup>, Praha 10, Strašnice, K Háječku

