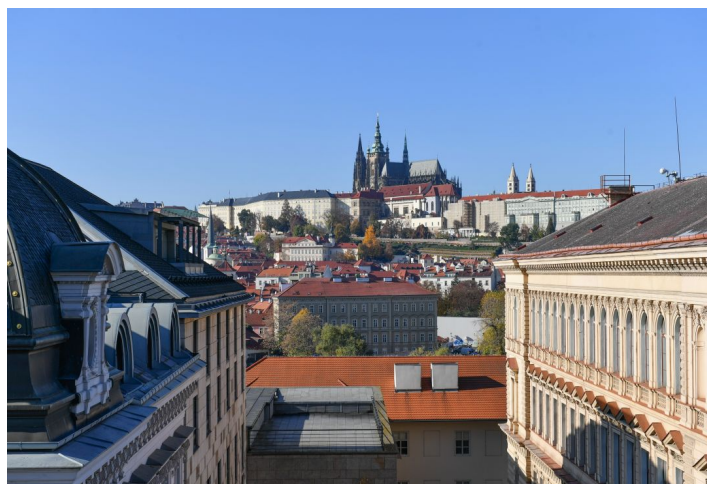


Byt 2+kk

17 500 000 Kč | 700 841 €

61 m², Praha 1, Staré Město, Křížovnická

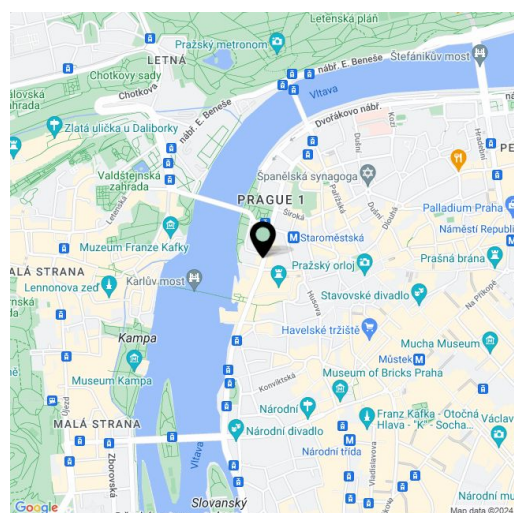


Byt 2+kk

17 500 000 Kč | 700 841 €

61 m², Praha 1, Staré Město, Křižovnická

Celková plocha	64 m ²
Podlahová plocha*	61 m ²
Terasa	2 m ²
Parkování	-
Sklep	-
PENB	G
Referenční číslo	105783



* Výměra jednotky dle bytového zákona. Plocha je tvořena součtem vnitřní výměry všech místností.

Světlý podkrovní byt s terasou, klasickými okny a nerušeným výhledem na Hradčany je umístěn v 6., nejvyšším podlaží bytového domu s výtahem. Historická budova stojí na prestižním místě na Starém Městě, v bezprostřední blízkosti Karlova mostu a zeleného Alšova nábřeží.

Dispozice se skládá z obývacího pokoje s kuchyní, 1 ložnice, koupelny (s vanou) a předsíně. Ložnice je orientovaná do **klidného vnitrobloku**, z obývacího pokoje vede vstup na **malou terasu** poskytující **dokonalé soukromí**.

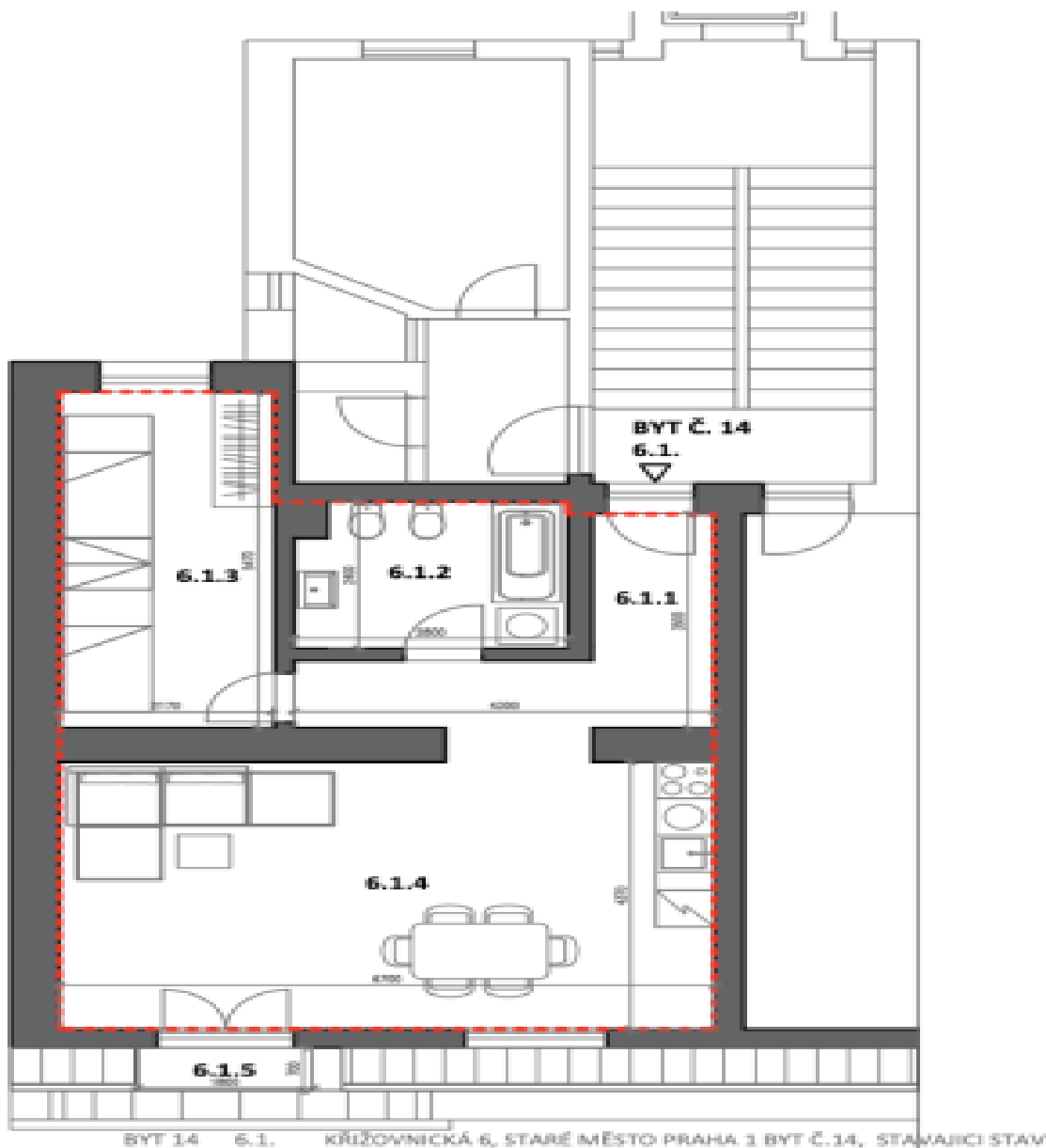
Dům se zdobnou fasádou byl vystavěn v r. **1897**, **výtah** vede do mezipater. Byt je v dobrém stavu, kuchyňská linka má základní vybavení (sklokeramická dvojitá plotýnka, mikrovlnná trouba, **myčka nádobí**). Vytápění je plynové.

V okolí se nachází množství **historických památek**, například **Karlův most**, **Klementinum**, **Rudolfinum** nebo **Staroměstská radnice**, funguje zde však i veškerá infrastruktura pro stálé obyvatele. Blízko jsou obchody, školy, restaurace a kavárny, městská knihovna nebo úřady. Možnost úniku do zeleně nabízí **Alšovo nábřeží** s **parkovou úpravou** a **odpočinková plocha** u **Smetanova nábřeží** s působivými výhledy. Vynikající dopravní dostupnost zajišťuje metro linky A i mnoho tramvajových linek.

Podlahová plocha 63,7 m², terasa 2,3 m².

Byt 2+kk

17 500 000 Kč | 700 841 €

61 m², Praha 1, Staré Město, Křížovnická

Č.M.	NÁZEV MÍSTNOSTI	PLOCHA [M2]
6.1.1	HALA	7,7
6.1.2	KOUPELNA	6,5
6.1.3	POKOU	12,1
6.1.4	POKOU + KUCHYNE	30,1
CELKEM		56,4
PLOCHA BYTU (dle předpisu č. 366/2013 Sb.)		61,4
6.1.5	BALKON	1,3