



## Rodinný dům 7+1

350 m², Praha 4, Hodkovičky, Psohlavců

Pronajato





## Rodinný dům 7+1

350 m<sup>2</sup>, Praha 4, Hodkovičky, Psohlavců

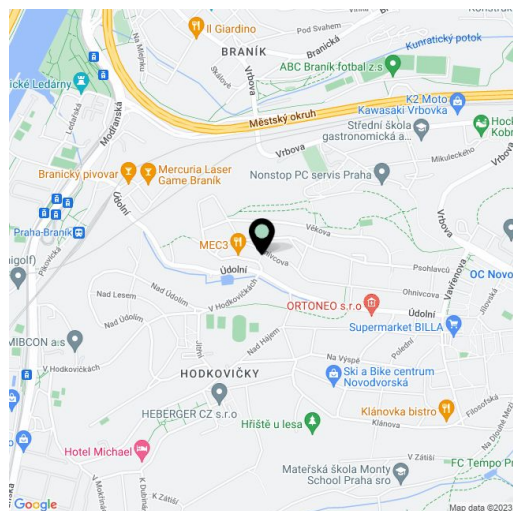
Pronajato

Parkování	Garáž plus parkování na pozemku.
Garáž	Ano
Sklep	Ano
PENB	G
Referenční číslo	10578
K dispozici od	lhned

**Stylová vila se saunou, velkou udržovanou zahradou s ovocnými stromy a nádherným výhledem, situovaná na kopci nad údolím v Hodkovičkách. Klidná rezidenční lokalita se spoustou zeleně nedaleko britské mezinárodní školy PBS v Praze 4, cca 15 minut jízdy do centra.**

Reprezentativní dům nabízí 6 ložnic a 3 koupelny. V hlavní úrovni se nachází obývací pokoj s jižní terasou, plně vybavená kuchyň s novými spotřebiči, formální jídelna (příp. ložnice), ložnice pro hosty, pracovna (či šatna), koupelna s masážní vanou a sprchovým koutem, toaleta a vstupní hala. V 1. patře jsou umístěny tři samostatné ložnice, en-suite koupelna s vanou, toaleta a herna. V suterénu je byt pro hosty se samostatným vstupem (ložnice, velká vybavená šatna, kuchyňka, koupelna se sprchovým koutem a toaletou, komora), dále herna s kulečnickem a vstupem na zahradu, sauna se sprchou, prádelna s technickým zázemím a skladové prostory.

Parkety, lamino, dlažba, koberce, WiFi, satelitní příjem (3x), alarm s připojením na PCO, pračka, sušička, plynový kotel, indukční varná deska, myčka, mikrovlnná trouba, zahradní domek, dětské hřiště. Garáž a parkování na pozemku. Alarm, garáž a vstupní vrata na dálkové ovládání. Poplatky cca 10 000 Kč měsíčně (možnost převedení na nájemce).



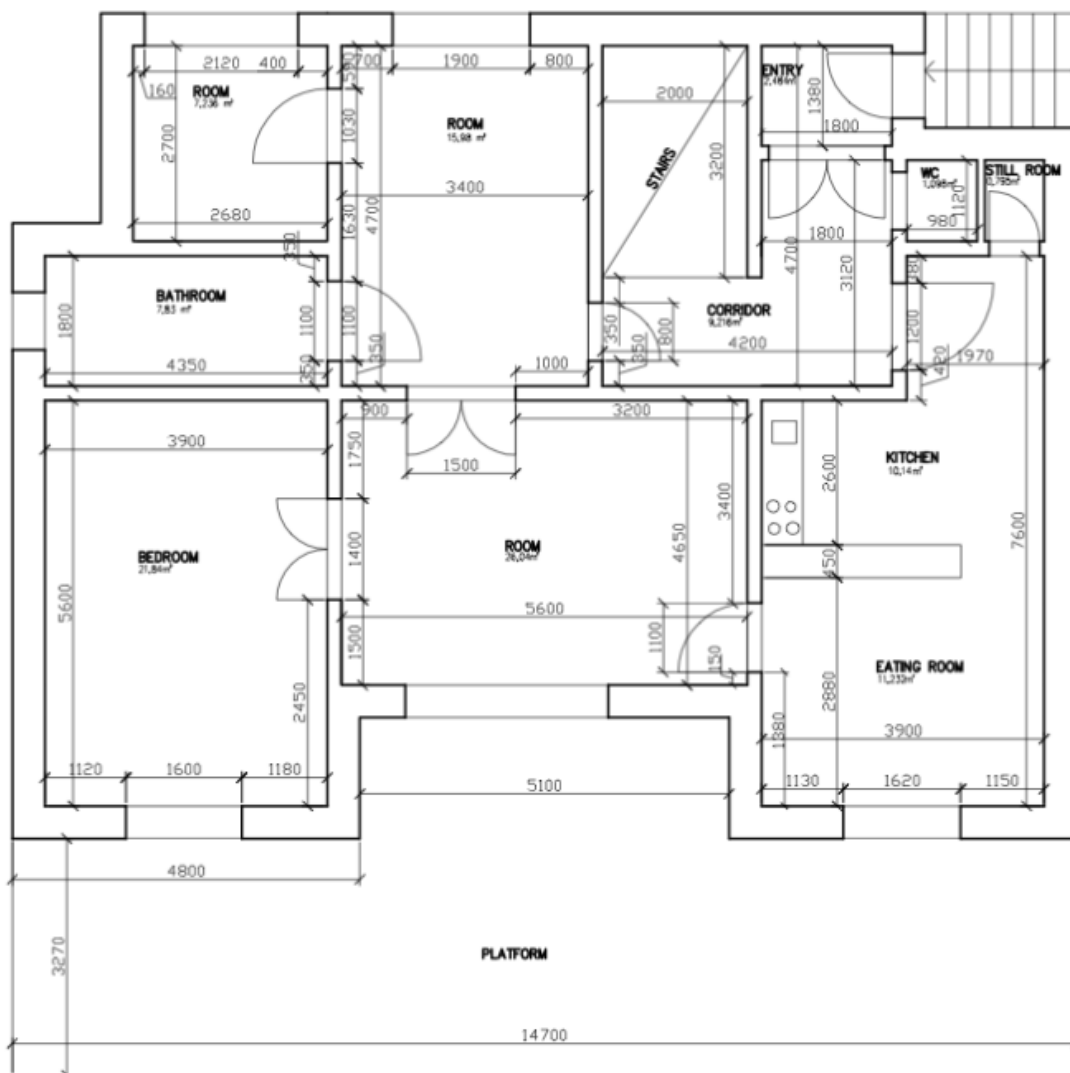


# Rodinný dům 7+1

350 m², Praha 4, Hodkovičky, Psohlavců

Pronajato

## GROUND FLOOR



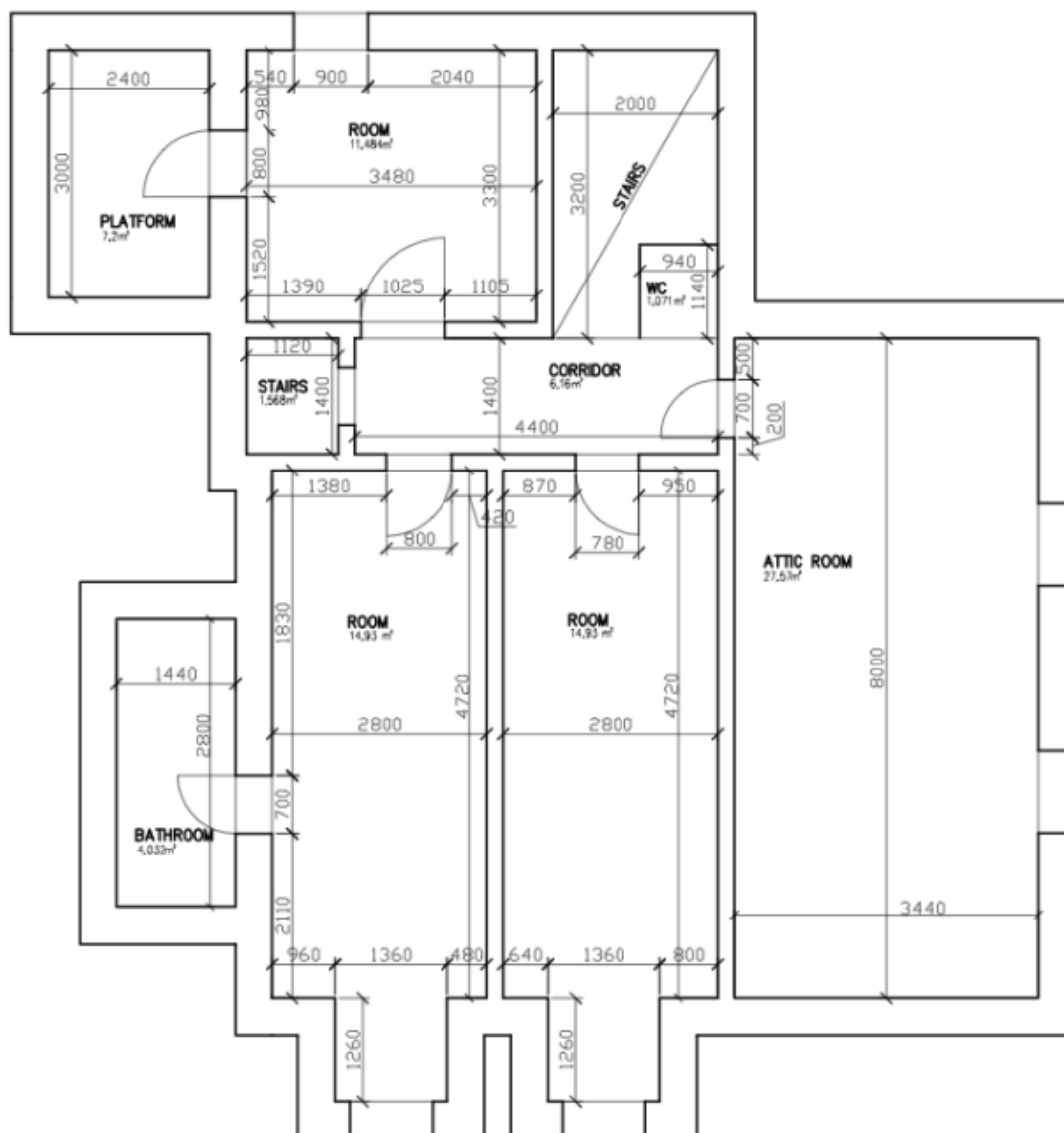


# Rodinný dům 7+1

350 m<sup>2</sup>, Praha 4, Hodkovičky, Psohlavců

Pronajato

## 1. FLOOR





# Rodinný dům 7+1

350 m<sup>2</sup>, Praha 4, Hodkovičky, Psohlavců

Pronajato

## BASEMENT

